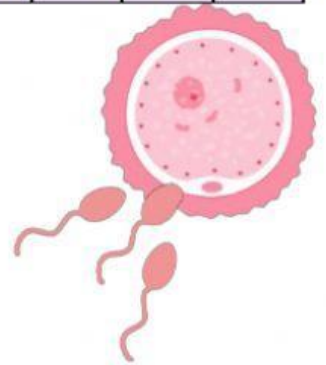


# FECUNDACIÓN, EMBARAZO Y PARTO

Completa los siguientes enunciados y encuéntralas en la sopa de letras.

R	E	P	R	O	D	U	C	C	I	O	N	F	C	E
A	A	L	I	M	E	N	T	A	R	I	O	E	O	S
H	J	E	D	U	C	A	R	G	A	M	K	C	R	P
V	U	K	K	A	D	G	L	O	R	E	T	U	D	E
M	G	E	N	E	T	I	C	A	R	D	L	N	O	R
V	P	E	F	A	G	G	I	S	D	I	P	D	N	M
E	F	F	C	C	O	N	G	E	D	C	G	A	U	A
S	E	D	E	R	Z	M	O	M	S	O	G	C	M	T
T	G	A	Y	G	A	I	T	B	G	X	D	I	B	O
I	K	M	H	V	R	D	O	R	N	O	E	O	I	Z
R	H	O	F	T	A	F	U	A	I	O	O	N	L	O
D	F	U	F	F	B	H	L	G	A	D	E	P	I	I
N	U	E	V	E	M	E	S	E	S	E	U	D	C	D
F	G	T	S	J	E	B	S	N	Z	E	Q	F	A	E
O	V	U	L	O	H	A	B	M	G	I	N	R	L	P

1. Es la célula sexual femenina:
2. Es la célula sexual masculina:
3. En la etapa adulta ocurre generalmente la:
4. Es la fusión de un ovulo y espermatozoide:
5. Las células sexuales contienen información:
6. El embarazo dura aproximadamente:
7. El óvulo fecundado se le llama:
8. En este proceso se forma un ser humano dentro de la madre:
9. El óvulo fecundado se implanta en:
10. El embrión se alimenta por medio de:
11. La mujer embarazada debe acudir con un:
12. Para procrear a un ser humano los padres tiene responsabilidad de:



E , a , v