


a) Completa las siguientes equivalencias con la figura que corresponda:



$$\text{beamed eighth and sixteenth note} + \square =$$

$$J + \frac{1}{2} = \square$$

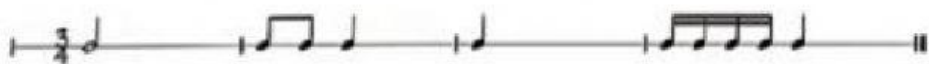
$\text{♩} + \text{♩} = \square$

♪ = □

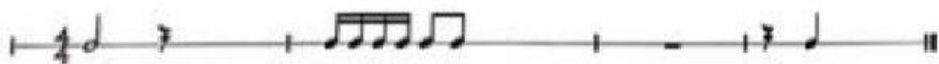
b) Pon las líneas divisorias:



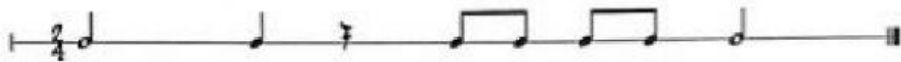
c) Completa los compases con las figuras que sean necesarias:



d) Rellena los compases con los silencios que sean necesarios:



5. Pon las líneas divisorias donde corresponda:



6. Completa los siguientes compases con las figuras o silencios que sean necesarios:

