



LAPISAN BUMI

Name :

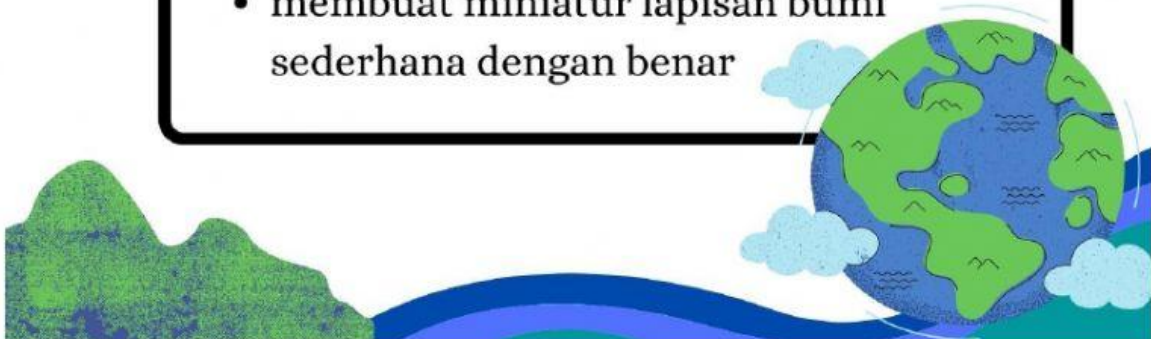
Class :

STRUKTUR LAPISAN BUMI



Tujuan :

- Melalui kegiatan pengamatan struktur lapisan bumi pada merge cube, peserta didik dapat
- Menjelaskan lapisan-lapisan bumi dengan benar
- Melalui kegiatan pengamatan struktur lapisan bumi pada merge cube, peserta didik dapat
- membuat miniatur lapisan bumi sederhana dengan benar





Pengantar:



Gambar 1.
Penggalian Sumur

PENGGALIAN SUMUR

Pernahkah kalian melihat orang yang menggali sumur untuk menemukan sumber air tanah?

Para pembuat sumur menggali tanah hingga kurang lebih sedalam 30 meter. Menurut kalian untuk mendapatkan air dalam pembuatan sumur, lapisan bumi manakah yang digali oleh pembuat sumur?





Pengantar:



Gambar 2.
Kola Superdeep Borehole

Kola Superdeep Borehole

Pernahkah kalian mendengar tentang Kola Superdeep Borehole yang ada di Rusia?. Berbagai upaya dilakukan oleh manusia untuk menyingkap rasa penasaran mereka tentang inti bumi.

Mereka bahkan berandai-andai bisa menembus pusat bumi dan tiba di belahan bumi yang berlawanan dengan kedalaman lebih 12.000 KM. Kola Superdeep Borehole di Rusia adalah bukti ambisi para ilmuwan untuk menembus kerak bumi. Lubang berdiameter 23 meter dengan kedalaman 12.265 KM itu mulai dikerjakan sejak tahun 1960-an dan dihentikan pada tahun 2005, karena mesin bor rusak akibat suhu yang mencapai 180 derajat celcius. Menurut kalian, lapisan bumi mana yang sudah dicapai dalam penggalian Kola Superdeep Borehole? dan mungkinkah manusia melakukan penggalian hingga ke inti bumi seperti obsesi yang diinginkan manusia?

Untuk dapat menjawab pertanyaan tersebut, terlebih dahulu kalian harus mengetahui dan memahami lapisan penyusun bumi dan bagaimana karakteristik dari setiap lapisan penyusun bumi.

Sumber:

<https://surabaya.jatimnetwork.com/>





Judul Kegiatan



Lapisan Penyusun Bumi



Tujuan Kegiatan

.....

.....






Alat & Bahan

.....

.....

.....




Jadwal

.....


.....

.....





Gambar Desain







Cara Pembuatan



.....

.....

.....

.....

.....



Hasil



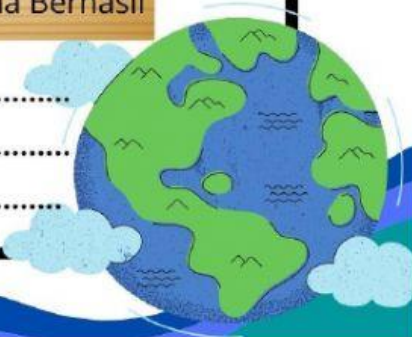
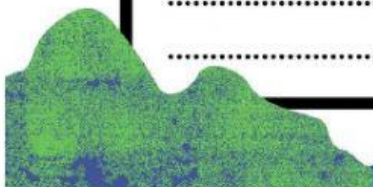
Rencana Berhasil



.....

.....

.....





Rencana Perbaikan



.....

.....

.....

.....

.....

.....

Pertanyaan

1. Apa saja lapisan penyusun bumi?

.....

.....

.....

.....

2. Bagaimana karakteristik setiap lapisannya

.....

.....

.....

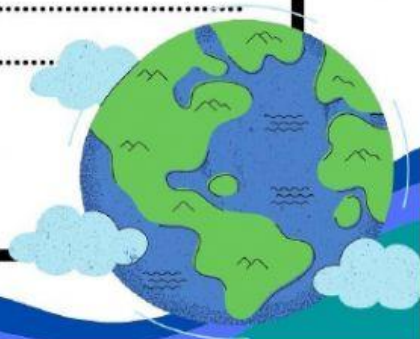
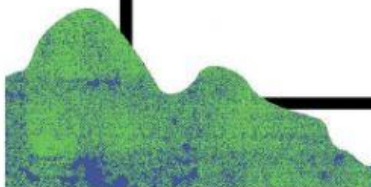
.....

.....

.....

.....

.....



Pertanyaan



Menurut kalian, lapisan bumi mana yang sudah dicapai dalam penggalian Kola Superdeep Borehole? dan mungkinkah manusia melakukan penggalian hingga ke inti bumi seperti obsesi yang diinginkan manusia? Apa alasan kalian?

.....

.....

.....

.....

.....

.....

.....

.....

KESIMPULAN

.....

.....

.....

.....

.....

.....

.....

.....

