



## Penilaian Harian

1. Nabi Sulaiman a.s merupakan seorang raja yang cerdas dan bijaksana, ia meneruskan kepemimpinannya dari seorang ayah dan juga seorang Nabi.


Siapakah ayah dari Nabi Sulaiman ?

- a. Nabi Ilyas a.s
- b. Nabi Ilyasa a.s
- c. Nabi Daud a.s
- d. Nabi Muhammad SAW

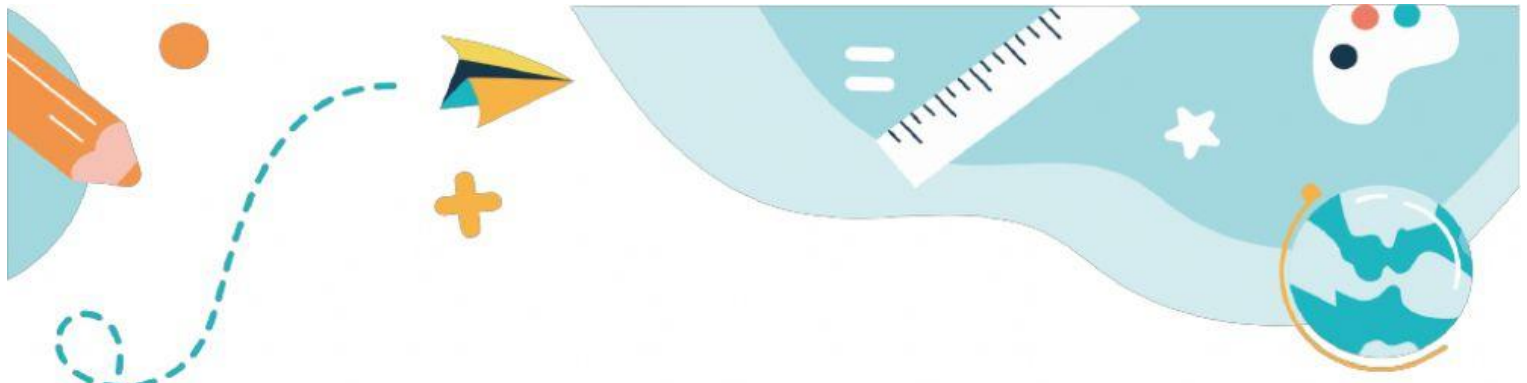
2. Perhatikan beberapa mukjizat berikut!

- (1) Menerima wahyu berupa Al-Qur'an
- (2) Mampu memindahkan singgasana Ratu Bilqis
- (3) Memiliki kekayaan yang luar biasa tetapi rendah hati
- (4) Memiliki kemampuan bersuara indah hingga membuat orang terpesona
- (5) Memiliki kemampuan mengusasi bahasa binatang

Yang menunjukkan mukjizat Nabi Sulaiman a.s. adalah ....

- A. (1), (2), dan (3)
- B. (2), (3), dan (4)
- C. (2), (3), dan (5)
-  D. (3), (4), dan (5)





3. Nabi Sulaiman banyak diberikan keistimewaan dari Allah Swt, salah satunya ia dapat memerintah dan mengatur bukan hanya kepada manusia, melainkan juga kepada ....

- A. Angin
- B. Hujan
- C. Bulan
- D. Matahari

4. Nabi Sulaiman merupakan salah seorang Nabi yang memiliki kekuasaannya yang terbentang luas dan harta kekayaannya yang melimpah, namun semua itu tidak menjadikannya sombong.

Berdasarkan bacaan diatas sikap teladan apa yang tepat dari Nabi Sulaiman !

- a. Sikap yang ingin dipuji orang lain
- b. Sikap yang selalu memberi pada orang lain dengan mengharap imbalan
- c. Sikap rendah diri
- d. Sikap rendah hati

5. Meskipun Nabi Sulaiman seorang raja dan Nabi, tetapi ia sangat taat kepada Allah Swt berbakti kepada orang tuanya, juga selalu berdoa agar menjadi orang yang bersyukur dan dapat masuk ke surga.

Keteladan Nabi Sulaiman bisa kita terapkan dalam kehidupan sehari-hari melalui cara ...

- a. Selalu mementingkan diri sendiri
- b. Selalu menghormati orang tua dan mendoakannya
- c. Selalu menganggap harta yang dimiliki adalah miliknya sendiri
- d. Selalu berharap masuk surga tapi tidak mau beribadah

