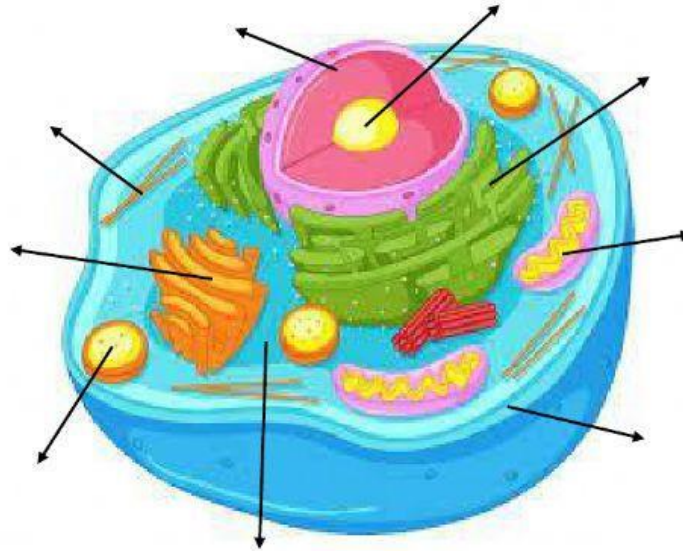


# ESTRUCTURA DE LA CÉLULA

**INSTRUCCIONES:** Visualiza la imagen y arrastra cada parte de la célula en el lugar correspondiente.



NÚCLEO

NUCLEOLO

RETÍCULO ENDOPLASMÁTICO

MITOCONDRIA

CITOPLASMA

MEMBRANA CELULAR

VACUOLA

FILAMENTOS

APARATO DE  
GOLGI