

FUNCIÓN DE NUTRICIÓN

- Une cada aparato con la función que realiza.

APARATO
CIRCULATORIO

Excreción.

Permite obtener y utilizar el oxígeno para extraer la energía de los nutrientes obtenidos en la digestión.

APARATO
EXCRETOR

Respiración.

Es la eliminación de las sustancias de desecho que se producen en la nutrición.

APARATO
RESPIRATORIO

Digestión.

Consiste en obtener los nutrientes de los alimentos para darnos energía y materiales.

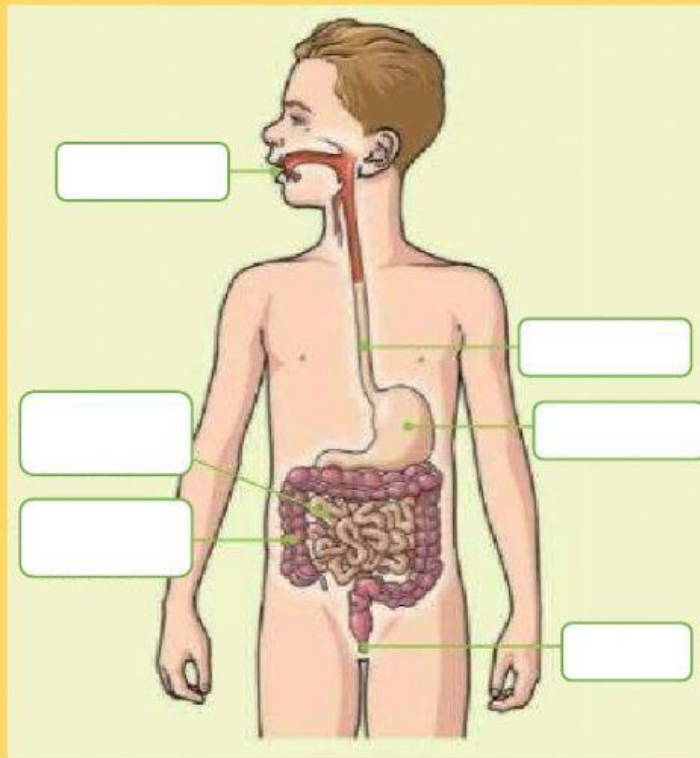
APARATO
DIGESTIVO

Circulación.

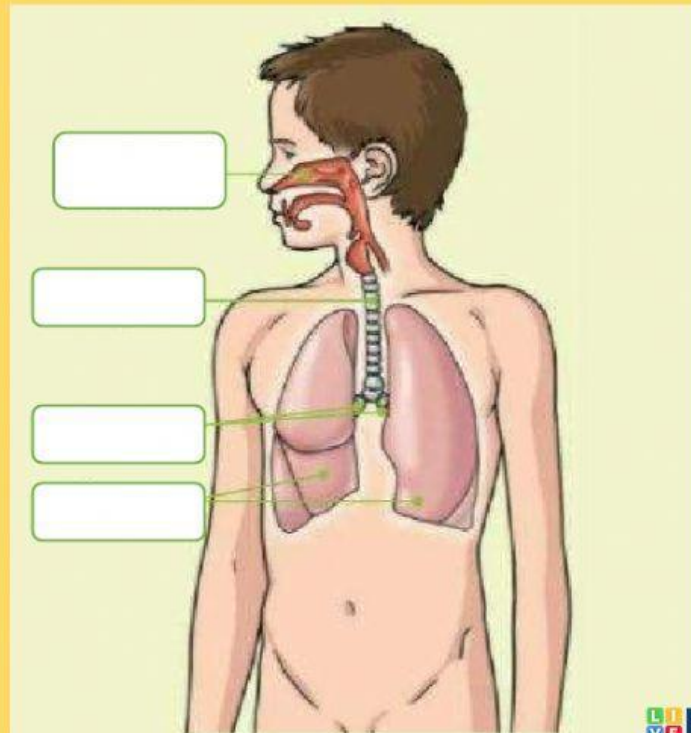
- Consiste en repartir por todo el cuerpo el oxígeno y los nutrientes y en retirar las sustancias de desecho.

- Completa con el nombre correspondiente:

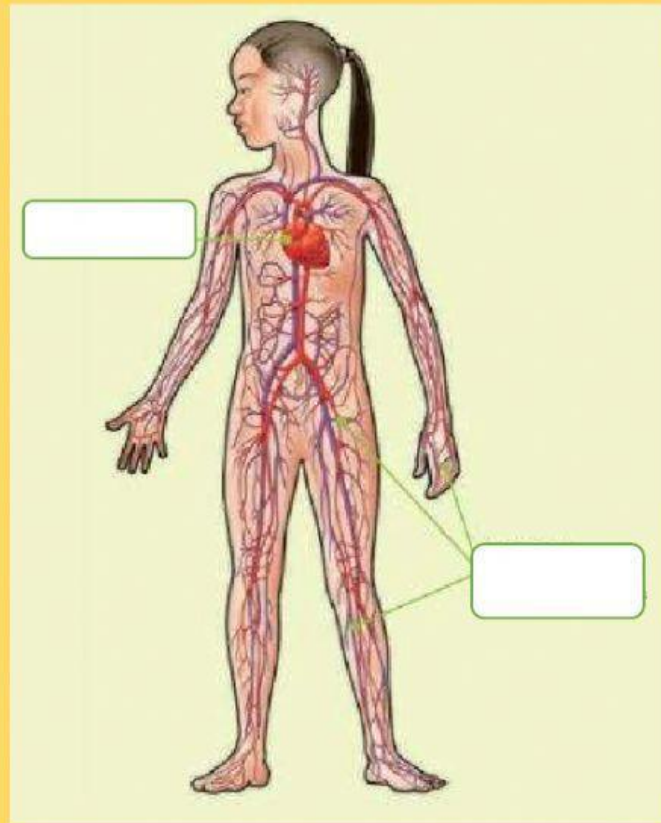
APARATO DIGESTIVO



APARATO RESPIRATORIO



APARATO CIRCULATORIO



APARATO EXCRETOR

