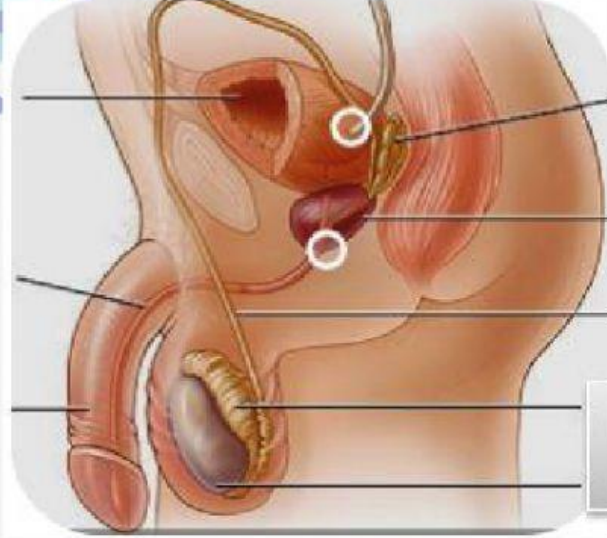


Ciencias Naturales

Aparato reproductor masculino

1. Ubica las partes del aparato reproductor masculino.



VEJIGA

TESTÍCULO

PENE

URETRA

PRÓSTATA

VESÍCULA SEMINAL

CONDUCTO
DEFERENTE

EPIDÍDIMO

2. Une con líneas lo siguiente:

La uretra

Las vesículas
seminales

Los testículos

El pene

La próstata

Es el conducto que recorre el interior del pene por el cual los espermatozoides salen al exterior.

Es el órgano externo, con forma cilíndrica, encargado de depositar los espermatozoides en el interior del aparato reproductor femenino.

Es el órgano interno situado debajo de la vejiga urinaria.

Son dos pequeños órganos internos que segregan líquido seminal

Son dos órganos de forma redondeada que producen las células sexuales masculinas