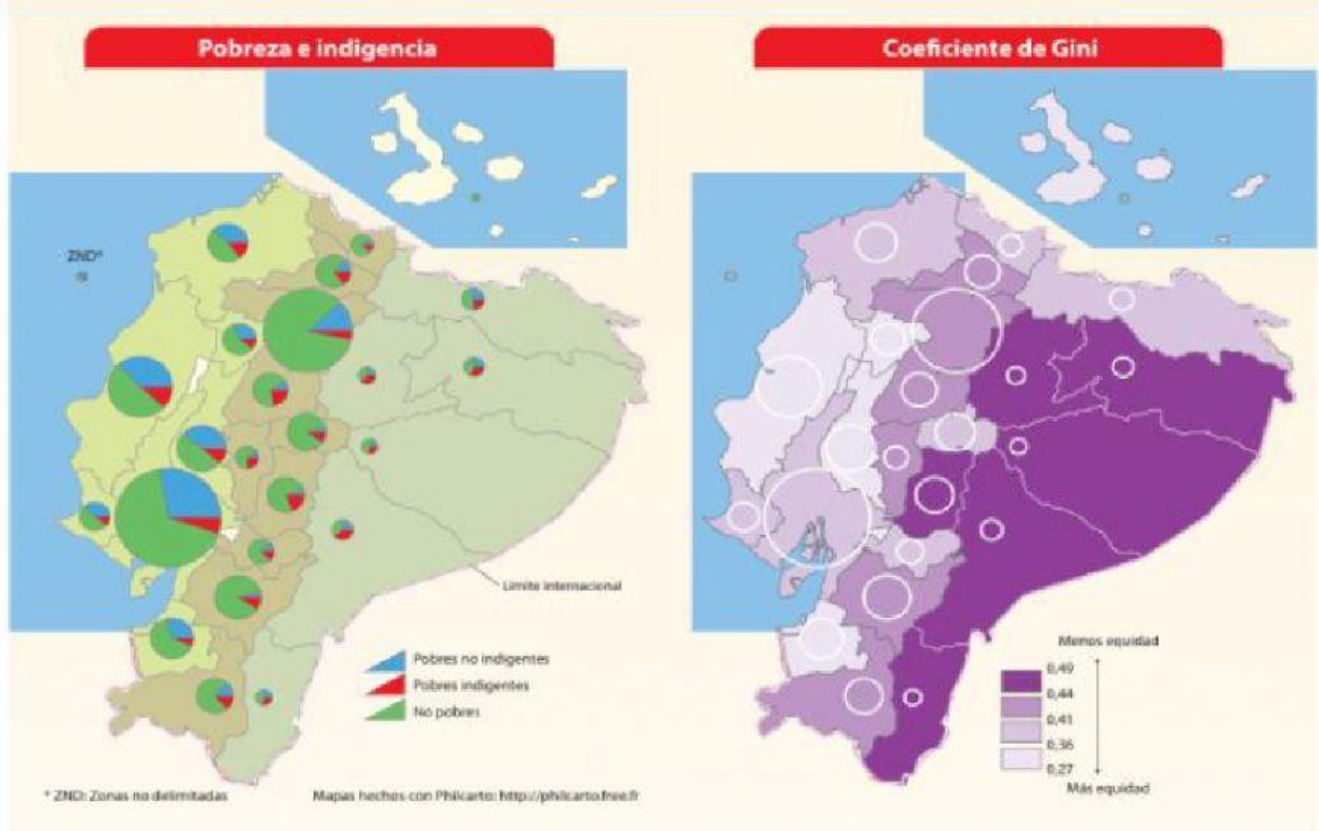


## PORBREZA EN AMERICA LATINA

### Geografía provincial de la pobreza, indigencia y desigualdad por consumo (2001/2010)



- Revisa con atención los mapas del texto sobre la “Geografía provincial de la pobreza, indigencia y desigualdad por consumo (2001-2010)”.

- Elabora conclusiones:

- Sobre las zonas con mayor pobreza en el país.

- Las zonas con menor pobreza en el país.

Cuales crees que son las razones por las cuales hay zonas con mayor pobreza

## Consolidación del aprendizaje

### Reflexiona

- **Medita** sobre el significado del proverbio chino:

“Si le das un pez a un hambriento le quitas el hambre ese día, pero si le enseñas a pescar, le quitas el hambre para siempre”.

- ¿Qué significa enseñar a pescar?

---

---

---

---

- ¿Cómo pueden los gobiernos quitar el hambre para siempre a su población?

---

---

---

---

---

### Relaciona

- **Analiza** los siguientes datos y vincúlalos a las preguntas expuestas:

Asia: 44,8%  
Europa: 21,5%  
Norteamérica: 12,0%  
Latinoamérica/Caribe: 10,6%  
África: 7%  
Medio Oriente: 3,7%  
Oceanía y Australia: 1,0%

Uso del internet por  
regiones geográficas

- ¿Qué continente tiene mayor oportunidad de hacer negocios usando las transacciones en línea?
- ¿Cómo se relaciona el acceso a internet con la pobreza o riqueza de una región? Cita ejemplos.