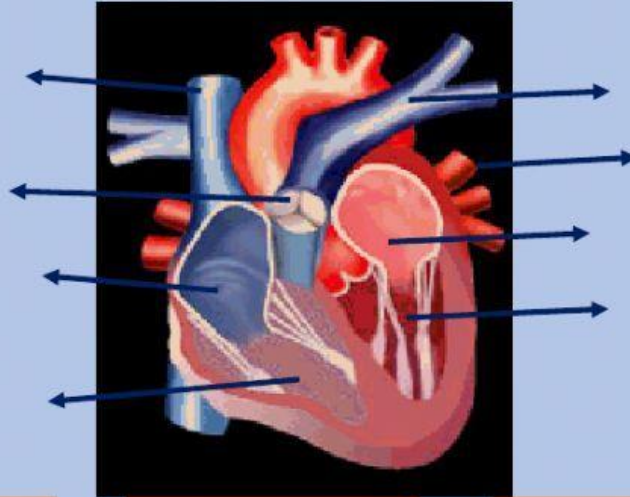




ANATOMÍA

1.- IDENTIFICA LAS PARTES DEL CORAZÓN



AURÍCULA DERECHA

VÁLVULA SEMILUNAR

VENAS PULMONARES

ARTERIA PULMONAR

ARTERIA AORTA

VENTRÍCULO DERECHO

VENA CAVA

AURÍCULA IZQUIERDA

VENTRÍCULO IZQUIERDO

2.- CONTESTA

A.- LAS DOS PARTES DE LA SANGRE SON:

- GLÓBULOS ROJOS
- PLASMA
- PROTEÍNAS
- COMPONENTES CELULARES
- AGUA

B.- DOS DE LAS PROTEÍNAS DEL PLASMA SON:

- ÚREA
- FIBRINÓGENO
- GLOBULINA
- HORMONAS

C.- LA CANTIDAD DE GLÓBULOS ROJOS POR CM3 ES:

- 5 LITROS
- 5 MILLONES
- 200.000
- 600.000

3.- SEÑALA LA RESPUESTA CORRECTA:

A.- LOS GLÓBULOS ROJOS VIVEN

B.- LOS GLÓBULOS ROJOS SE ORIGINAN EN

C.- CUANDO UN GLÓBULO ROJO MUERE VA AL:

D.- LA FUNCIÓN ESPECÍFICA DEL GLÓBULO ROJO ES:

4.- ESCRIBE EL NOMBRE DE LA MOLÉCULA QUE OBSERVAS A CONTINUACIÓN

