

## ACTIVIDADES DEL MARTES 16 DE NOVIEMBRE DEL 2021

### GEOGRAFÍA

#### 1.- Repasa en tu libreta los temas que vimos en clases pasadas:

- Diferencia entre clima y estado del tiempo.
- Elementos que forman parte del clima.
- Factores que cambian en el clima.

#### 2.- Posteriormente resuelve los siguientes ejercicios:

##### Lee atentamente el siguiente texto.

Isabel es una niña de 10 años que vive en Guambia, Colombia; es guambiana. Los martes, ella y su familia van al mercado que está en Silvia. Parten cargados de verduras y frutas, y van bien abrigados con sus ponchos de colores, que tejen ellos mismos.

Florentino, su papá, cultiva la tierra. La zona donde viven es montañosa, llueve mucho y las hortalizas son una maravilla. Los indios guambianos tejen bastante; su mamá, su hermana y ella hacen ponchos, bufandas y polleras (faldas gruesas que llevan hombres y mujeres). La ropa abrigadora es muy importante porque están a 2 600 metros de altitud sobre el nivel del mar.

Susana es una niña de cuatro años que vive en Kuopio, Finlandia, al norte de Europa. Si observas de oeste a este un mapa de este continente, localizarás Noruega, Suecia, Finlandia y Rusia; más al norte sólo hay un océano de hielo. Finlandia es un país frío; los inviernos son largos, nieva de octubre a abril y las noches son prolongadas. Kuopio se encuentra en el centro del país en una región de lagos; en verano el paisaje es maravilloso: verde y azul, con torrentes, abetos y playas de arena. Susana vive en una cabaña en el bosque, entre pinos y nieve.

#### Elige la opción que complete mejor la tabla de acuerdo a las características del lugar donde vive cada niña.

	Relieve	Clima	Región natural
Isabel			
Susana			

#### Elige la opción que conteste adecuadamente la siguiente pregunta.

Isabel vive en Colombia, cerca del ecuador; ¿por qué se siente tanto frío en su comunidad?  
¿Qué factor interviene para que haya mucho frío?

Lee atentamente la siguiente noticia:

## Las nieves del Kilimanjaro están derritiéndose

Aproximadamente, 85% del hielo que formaba los glaciares de la montaña en 1912 había desaparecido para el 2007, reportaron investigadores en la edición de la revista *Proceedings* de la Academia Nacional de Ciencias. Más de una cuarta parte del hielo presente en 2000 ya no estaba en 2007.

Cambios similares están ocurriendo en el monte Kenya y en las montañas Ruwenzori, en África, así como en glaciares en Sudamérica y en el Himalaya.



“El hecho de que tantos glaciares estén desapareciendo sugiere que hay una causa común; el incremento de las temperaturas de la Tierra cercanas a la superficie y en toda la troposfera lo explicaría al menos parcialmente”.

\* <<http://www.zocalo.com.mx/seccion/articulo/las-nieves-del-kilimanjaro-estan-derritiendose>>.



Elige la opción que conteste correctamente los siguientes planteamientos.

1. Exploradores que ascendieron al monte Kilimanjaro tomaron fotos desde la base hasta la punta; el orden de las fotos sería:
  - a. 3, 2, 1
  - b. 1, 3, 2
  - c. 2, 1, 3
  - d. 1, 2, 3
2. De acuerdo con las fotos anteriores del Kilimanjaro, dirías que lo que más influye en el tipo y en la distribución de la vegetación es:
  - a. La longitud.
  - b. El clima.
  - c. La latitud.
  - d. La altitud.

3.- Pega o copia en tu libreta la tabla con características de las regiones naturales que realizamos la clase pasada y repasa el tema en tu libro y libreta.

CLIMA	FLORA	FAUNA
TROPICAL	<b>Selva o bosque tropical:</b> Árboles altos como palo de rosa, caoba y cedro, plantas trepadoras y variedad de hongos.	<b>Selva o bosque tropical:</b> Mono, ardilla voladora, mandril, serpientes anaconda, insectos, jaguar, tapir, pecarí, papagayo y quetzal
	<b>Sabana:</b> Árboles aislados	<b>Sabana:</b> Jirafas, cebras, antilopes, elefantes, hipopótamos, rinocerontes y búfalos.
SECA	<b>Desierto:</b> Cactus, matorrales espinosos	<b>Desierto:</b> serpientes, escorpiones, roedores e insectos.
	<b>Estepa:</b> matorral arbustivo y pastos naturales	<b>Estepa:</b> camellos, caballos salvajes, perros de la pradera, marmotas, ratas de campo, perdices y avestruces.
TEMPLADA	<b>Mediterránea:</b> Encino, laurel y alcornoque	<b>Mediterránea:</b> Osos, castores, lobos y ciervos
	<b>Pradera:</b> Hierbas y pastos	<b>Pradera:</b> Roedores, armadillos, comadrejas, lagartijas, zorros, ñandúes, perdices americanas, lechuzas, patos, cardenales, calandrias, puma, venado de las pampas, tejón americano, coyote, antílope
	<b>Bosque:</b> encino, pino y oyamel.	<b>Bosque:</b> oso pardo, lobo, zorro, ciervo, aves canoras, castor y nutria.
FRÍA	<b>Bosques de coníferas o Taiga:</b> Pinos, abetos y cedros.	<b>Bosques de coníferas o Taiga:</b> Oso pardo, lobo, zorro, visón, comadreja, reno, ciervo y alce.
POLAR	<b>Tundra y alta montaña:</b> líquenes, musgos y hierbas	<b>Tundra y alta montaña:</b> alces, gansos, morsas, osos polares y bueyes almizcleros
	<b>Hielos perpetuos:</b> líquenes, musgos y hongos.	<b>Hielos perpetuos:</b> Osos polares, zorros árticos, focas y pingüinos

4.- Posteriormente resuelve los siguientes ejercicios:

Elige la palabra con la que se relaciona cada enunciado.

\_\_\_\_\_ Tipo de especies animales que habitan un lugar o región.

\_\_\_\_\_ Determinado por las características de temperatura y precipitación de un lugar, varía por factores como la latitud y la altitud.

\_\_\_\_\_ Tipo de especies vegetales que se desarrollan de forma natural en un lugar.

\_\_\_\_\_ Superficie continental que tiene las mismas características de clima, vegetación y fauna.

**Elige la opción que completa cada texto.**

La región natural de selva coincide con los climas...

La región natural de desierto coincide con los climas...

La región natural de bosque de coníferas coincide con los climas...

Lee las características de clima, flora y fauna y elige dentro del círculo la región natural a la que crees que pertenece.

**Fauna**

Mono capuchino, ardilla voladora, mandril, anaconda, insectos, jaguar, tapir, pecarí, papagayo y quetzal.

**Vegetación**

Árboles densos y altos, especies como palo de rosa, caoba, cedro y plantas trepadoras.

**Clima**

Tropical, presenta temperaturas elevadas y abundantes lluvias todo el año o en verano.

**Observa la imagen y marca las características del bosque de coníferas.**



**Flora:**

Helechos      Pinos      Cactus

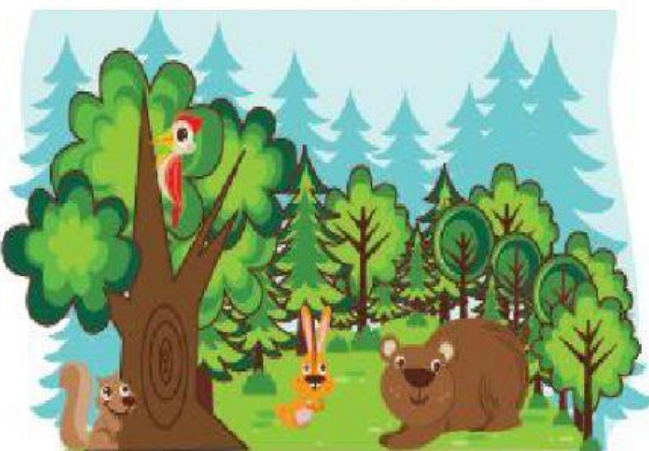
**Fauna:**

Serpiente      Mono      Oso

**Clima:**

Polar      Seco      Frío

**Observa la imagen y marca las características del bosque de coníferas.**



**Flora:**

Helechos      Pinos      Cactus

**Fauna:**

Serpiente      Mono      Oso

**Clima:**

Polar      Seco      Frío

## **CIENCIAS**

**1.- Repasa en tu libreta el cuestionario que resolviste la clase pasada acerca de la función de los ovarios y testículos a partir de la maduración sexual que ocurre en la pubertad.**

**2.- Posteriormente resuelve los siguientes ejercicios:**

**Elige las oraciones con afirmaciones correctas sobre el ciclo menstrual.**

Está regulado por la liberación de óvulos.

Está regulado por la producción de hormonas.

Es una serie de fases que se repite de manera ordenada.

Es una serie de fases que se repite al azar

**Ordena los sucesos que dan lugar al ciclo menstrual escribiendo números del 1 al 3.**

\_\_\_\_\_ Un ovario libera un óvulo y este se desplaza por la trompa de Falopio.

\_\_\_\_\_ Si él óvulo no es fecundado, se desecha junto con el tejido formado en el útero.

\_\_\_\_\_ La glándula hipófisis secreta hormonas que estimulan los ovarios.

**Elige la opción correcta.**

Se le llama así a la salida del semen a través de la uretra.

Se le conoce así a la liberación del óvulo por el ovario cuando éste madura.