



Unidad Educativa Particular "La Consolata"

Periodo Lectivo
2021 - 2022

PRIMERA LECCIÓN SEGUNDO QUIMESTRE PRIMER PARCIAL

ASIGNATURA: ESTUDIOS SOCIALES

APELLIDOS Y NOMBRES: _____

GRADO: **3ro**

CALIFICACIÓN

FECHA: _____

PARALELO: _____

1.-Selecione la respuesta correcta: (Vale 2 puntos)

a.-¿Qué es una parroquia?

Es la unión de barrios.

Es la unión de cantones.

b.-¿Cuál es la autoridad máxima de la Junta Parroquial?

Presidente de la junta Parroquial

Teniente político

c.-¿Quién es el representante del presidente de la república en la parroquia?

Juez

Teniente político

d.-Las parroquias rurales tienen una:

Junta Parroquial

Asociación Comunitaria

2.- Seleccione la imagen que paisaje corresponde la parroquia urbana. (Vale 1 puntos)



3.- Ubique los elementos que corresponde a una parroquia urbana, y una parroquia rural. (Vale 3 puntos)



Centros comerciales

Cultivo de verduras

plaza

animales

caminos

taxi



4.- Une con líneas las funciones que corresponden al teniente político y ala Junta Parroquial.

(Vale 2 puntos)

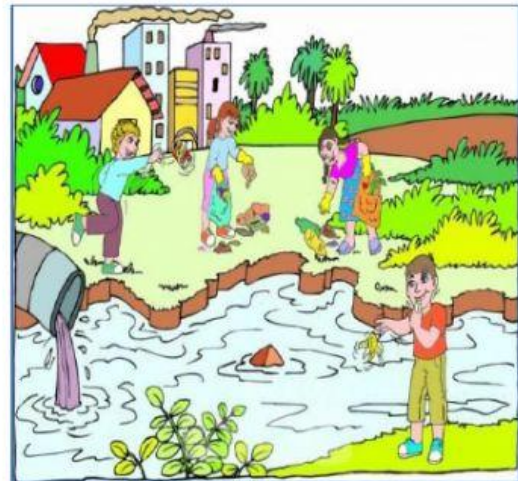
Teniente político

Velar por la seguridad de los habitantes.

Junta parroquial

Conservar en buen estado las calles.

5.- Seleccione la imagen que realiza minga en el barrio. (Vale 1 punto)



Elaborado por: Miss Fátima Leonor Villamar B.
Docente

Revisado por: Lcda. Julia Hernández Sánchez
Coordinadora Académica