

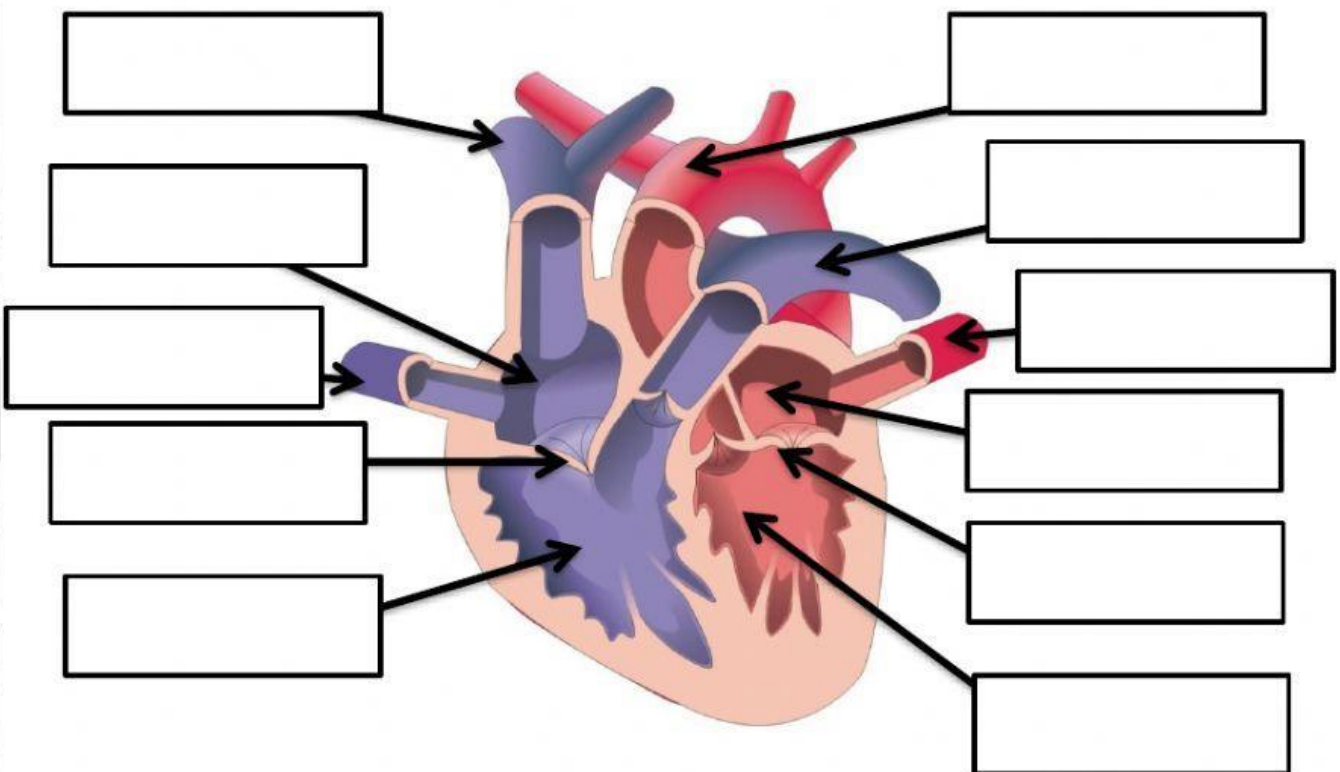
## LA FUNCIÓN DE NUTRICIÓN: EL APARATO CIRCULATORIO.



### 1. -Completa.

El corazón es un \_\_\_\_\_ musculoso situado en el lado \_\_\_\_\_ del torax que bombea la \_\_\_\_\_ por todo el cuerpo. Su interior se divide en \_\_\_\_\_ cavidades que se llaman \_\_\_\_\_ y \_\_\_\_\_, separadas entre sí por unas \_\_\_\_\_ que permiten el paso de la \_\_\_\_\_ e impiden su \_\_\_\_\_.

### 2. -Coloca cada parte del corazón en su lugar correspondiente.



AURICULA  
DERECHA

AURICULA  
IZQUIERDA

VÁLVULA  
TRICÚSPIDE

VENTRÍCULO  
IZQUIERDO

VENTRÍCULO  
DERECHO

VÁLVULA MITRAL

VENA CAVA  
SUPERIOR

VENA CAVA  
INFERIOR

ARTERIA AORTA

ARTERIA  
PULMONAR

VENAS  
PULMONARES

3.-Completa.

La \_\_\_\_\_ es un \_\_\_\_\_ espeso que transporta los \_\_\_\_\_ y los \_\_\_\_\_ y recoge los productos de \_\_\_\_\_.

4.-Lee y observa el mapa conceptual.



5.-Une con flechas.

PLASMA

Transportan los gases.

GLÓBULOS  
ROJOS

Protegen nuestro cuerpo de las infecciones.

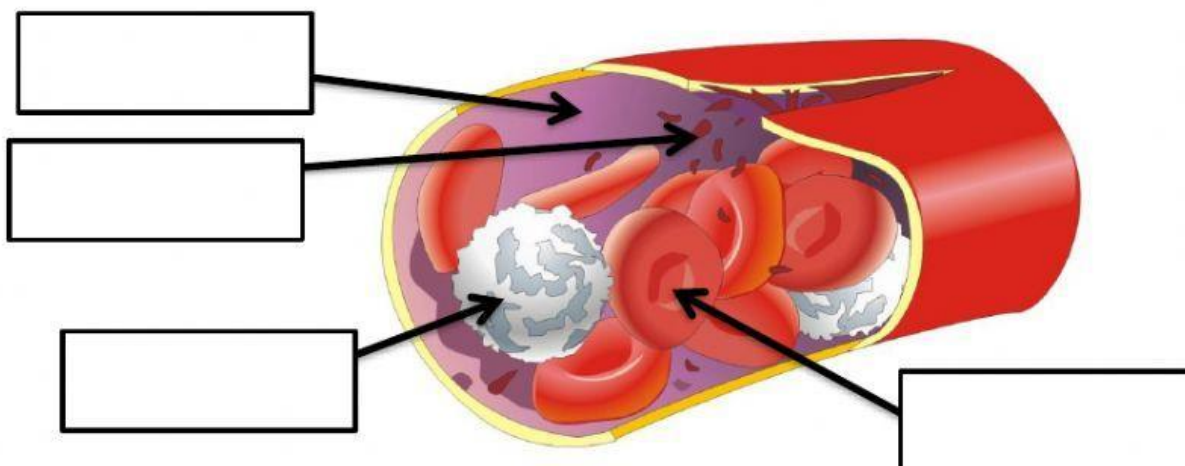
GLÓBULOS  
BLANCOS

Taponan las heridas cuando un vaso sanguíneo se rompe.

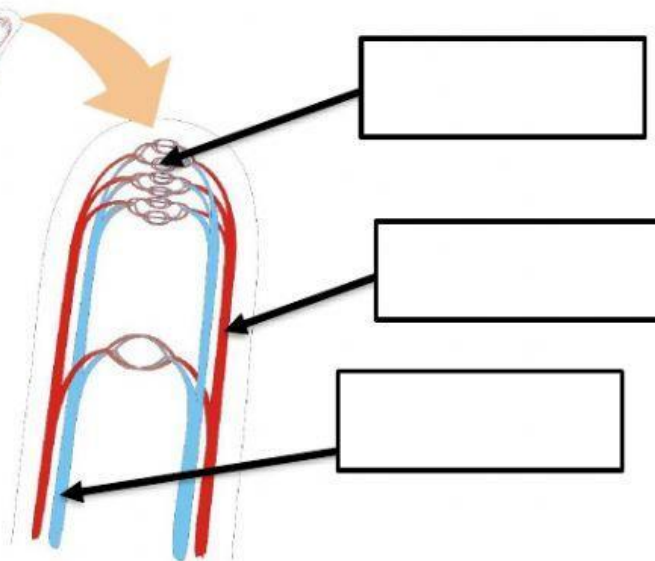
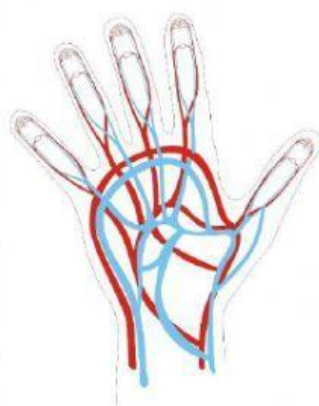
PLAQUETAS

Es el líquido por el que flotan las células sanguíneas.

6.-Selecciona el nombre que le corresponde.



7.-Coloca cada uno en su lugar correspondiente.



ARTERÍA

VENA

CAPILARES

8.-Une con flechas.

ARTERIAS

Llevar la sangre de los órganos al corazón.

VENAS

Son muy finos y unen arterias y venas; llegan también a todas las células.

CAPILARES

Conducen la sangre desde el corazón a todos los puntos del cuerpo.

9.-Une con flechas.

CIRCULACIÓN  
MAYOR

Va desde el corazón al resto de órganos y regresa al corazón.

CIRCULACIÓN  
MENOR

Va del corazón a los pulmones y regresa al corazón.

