

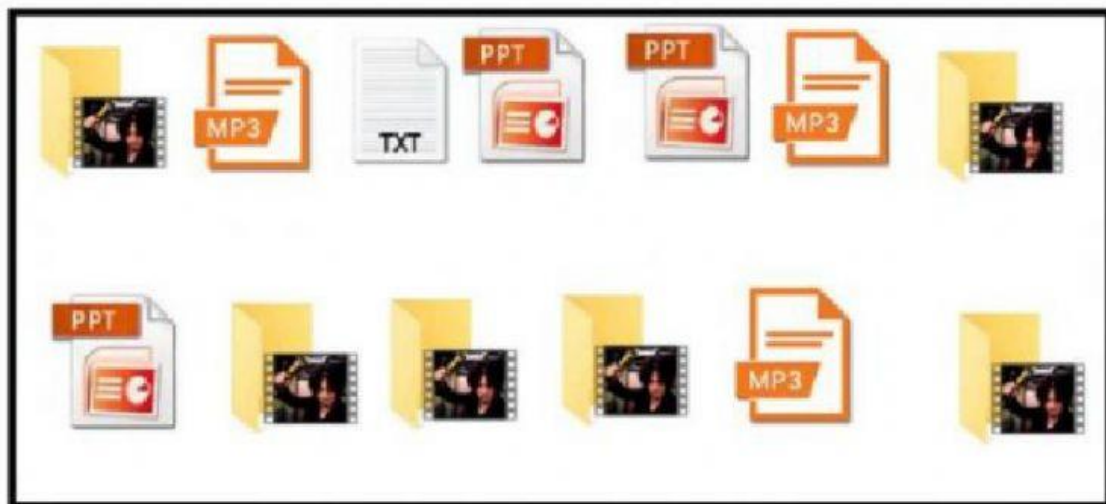
... da clic en el cuadro según corresponda al tipo de dispositivo.

	Dispositivo de Entrada	Dispositivo de Salida	Dispositivo de almacenamiento
			
			
			
			
			
			
			

2. escribe una **A** si es archivo y una **C** si es carpeta



3. ¿CUÁNTOS archivos y carpetas observas?



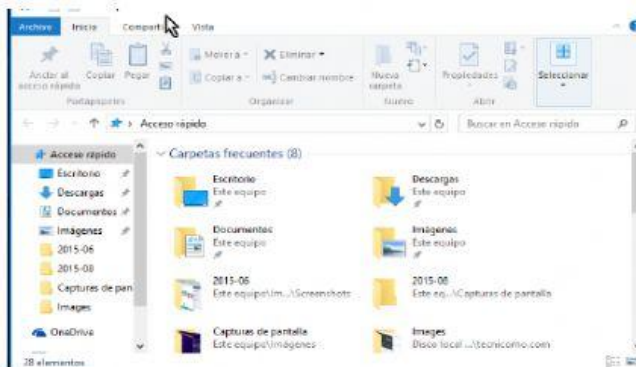
ARCHIVOS:

CARPETAS:

4.- selecciona la carpeta del explorador de archivos.



5.- selecciona la ventana del explorador de archivos



MISS ELVI