



Sistem Pencernaan Manusia

UPT Satuan Pendidikan SMP Negeri 2 Grati

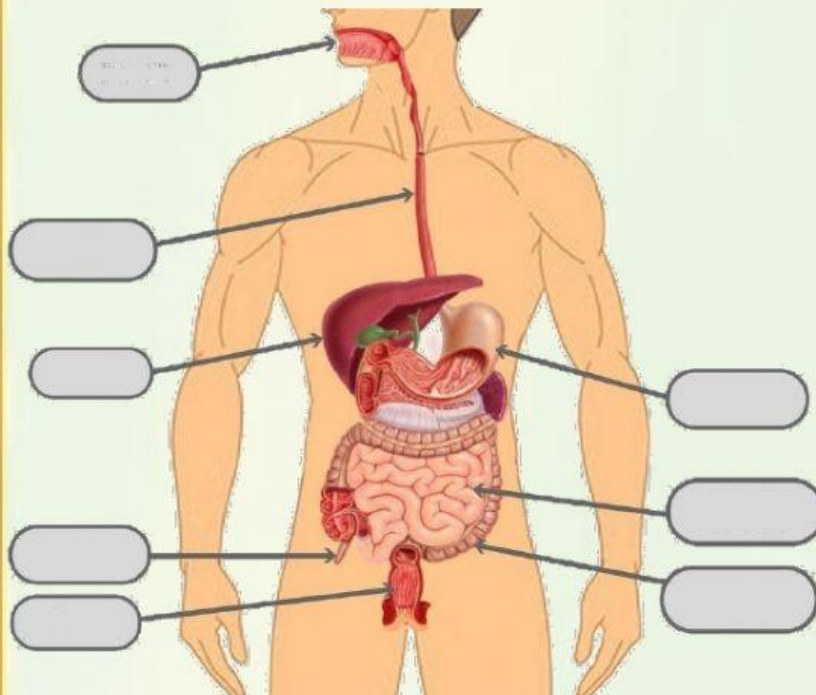
Tahun Pelajaran 2021/2022

Guru Pengampu:

Qivi Ulyah, S.Pd & Dewi Anjarsari, S.Pd

Nama : Kelas: No. Absen:

- A. Lengkapilah nama bagian-bagian organ sistem pencernaan pada manusia berikut ini dengan cara menggeser jawaban yang sesuai!



Anus

Hati

Lambung

Usus Halus

Usus Besar

Apendiks

Mulut

Esofagus



B. Lengkapi tabel berikut ini dengan memilih jawaban pada setiap kolom (dropdown)

Organ	Enzim yang Dihasilkan	Fungsi Enzim
Mulut		
Lambung		Mencerna protein susu
		Memecah protein menjadi pepton
		Mengubah lemak menjadi asam lemak dan gliserol
	Tripsin	
		Mengubah amilum menjadi glukosa

C. Hubungkanlah nama penyakit pada kolom sebelah kanan dengan penyebab penyakit pada sistem pencernaan yang sesuai dengan menarik garis (dari kolom kanan ke kolom kiri)

Peningkatan frekuensi BAB lebih dari 3 kali dalam sehari disertai perubahan konsistensi menjadi lebih cair. Kondisi ini bisa disebabkan oleh perubahan pola makan, infeksi rotavirus, atau bakteri.

Asam lambung naik menuju kerongkongan. Kondisi ini disebabkan oleh melemahnya katup (sfingter) yang terletak di dalam saluran kerongkongan bagian bawah.

Peradangan yang terjadi pada usus buntu yang disebabkan oleh bakteri sehingga lubang antara usus buntu dan usus besar tersumbat oleh lendir, dll

Gangguan dimana dinding lambung mengalami peradangan yang disebabkan kadar HCl terlalu tinggi.

Perubahan frekuensi BAB menjadi lebih jarang dan disertai dengan kesulitan BAB. Hal ini bisa disebabkan oleh menurunnya pergerakan usus

Gerd

Apendisitis

Diare

Konstipasi

Gastritis

