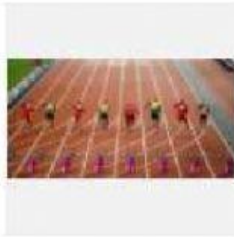




Curso: Educación Física Prof.: Ignacio Mendoza Abencio

EXAMEN MES DE OCTUBRE

1. ¿Qué imagen corresponde al Voley?

☐☐☐☐

4. Para ganar un partido hay que ganar.....

☐

1 Set

☐

2 Sets

☐

3 Sets

☐

Es por tiempo

5. Para ganar un set debo llegar a



- ☐ 10 puntos
- ☐ 18 puntos
- ☐ 20 puntos
- ☐ 25 puntos

8. ¿Cuántos toques puede dar un equipo antes que pasa del otro lado de la red?

- ☐ 3
- ☐ 2
- ☐ 1
- ☐ 4

¿Cuánto mide el terreno de juego?



- ☐ 18 mtrs de largo y 9 mtrs de ancho
- ☐ 6mtrs de largo y 3mtrs de ancho
- ☐ 12 metros de largo y 4 metros de ancho

12. ¿Cuántos jugadores entran a la cancha por equipo?

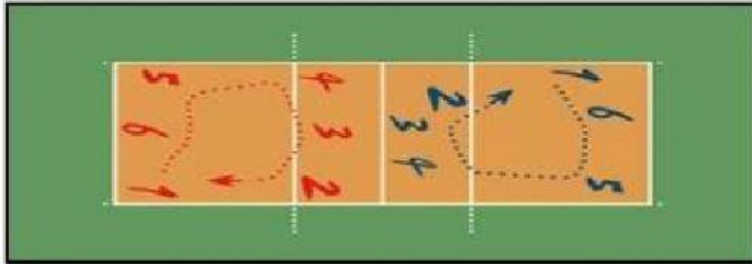
☐ 6

☐ 5

☐ 4

☐ 8

¿Qué hace el equipo después de anotar un punto?



☐ corre

☐ celebra

☐ rotación

¿En qué sentido es la rotación en el voley?

☐ en círculos

☐ hacia el lado izquierdo

☐ hacia el lado derecho