

## LE LOGEMENT

Ecrivez le nom des objets

- Le téléphone
- La télévision
- L'assiette
- La table
- Le canapé
- Le sac à main
- La bibliothèque
- Le lit
- Le livre
- La chaise
- La fenêtre
- Le fauteuil
- La moquette
- Le chat



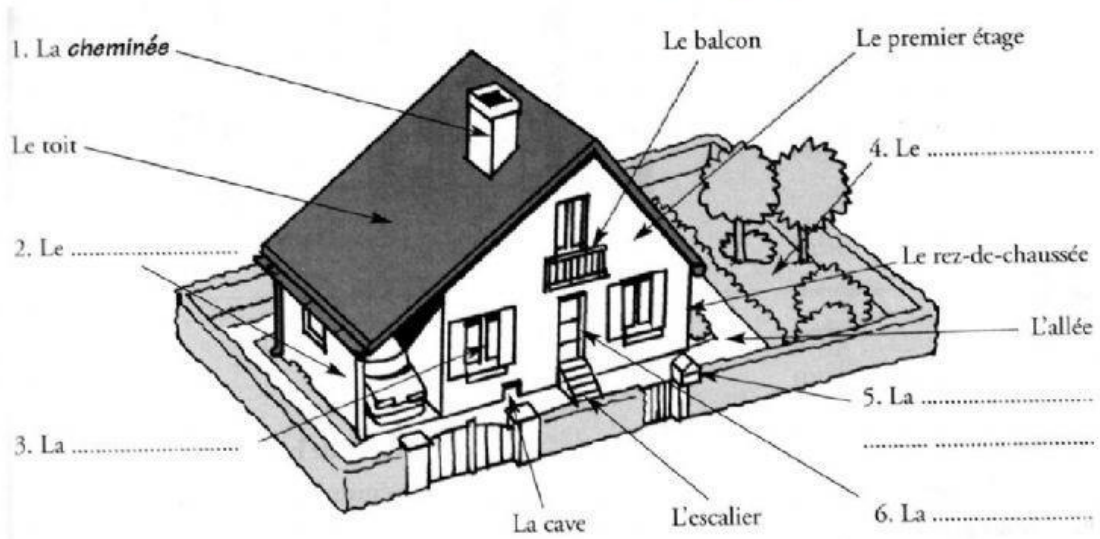
©ZbaliFLE

**LIVEWORKSHEETS**

## LE LOGEMENT

2. Comment s'appellent les différentes parties de la maison ? Complétez avec :

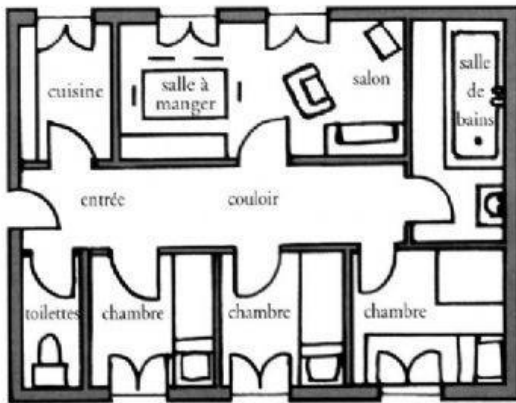
**boîte aux lettres** **jardin** **garage** **fenêtre** **porte**



### 2. Répondez Vrai ou Faux

- |  |               |
|--|---------------|
| a. La porte est au premier étage.        | ( V ) - ( F ) |
| b. La boîte aux lettres est sur le toit. | ( V ) - ( F ) |
| c. Il y a une fenêtre au premier étage.  | ( V ) - ( F ) |
| d. Le balcon est dans la cave.           | ( V ) - ( F ) |
| e. L'allée est dans le jardin.           | ( V ) - ( F ) |
| f. La cheminée est au rez-de-chaussée.   | ( V ) - ( F ) |

## LE LOGEMENT



### 3. Observez le plan de cet appartement et complétez le texte :

Notre appartement a cinq **pièces** (1)  
et se compose ainsi :  
Quand on entre, à droite, il y a  
les .....(2) et trois .....(3).  
Au bout du ..... (4), la .....(5).  
En face des chambres, la ..... (6)  
et le ..... (7). A gauche de l'entrée,  
on trouve la .....(8).

### 4. Associez les abréviations

- |                   |                  |
|-------------------|------------------|
| 1. apt.           | a. balcon        |
| 2. tt conf.       | b. pièces        |
| 3. ét.            | c. appartement   |
| 4. asc.           | d. étage         |
| 5. p.             | e. ascenseur     |
| 6. chbre          | f. mètres carrés |
| 7. balc.          | g. chambre       |
| 8. nf             | h. cuisine       |
| 9. m <sup>2</sup> | i. ancien        |
| 10. anc.          | j. tout confort  |
| 11. imm.          | k. immeuble      |
| 12. cuis.         | l. neuf          |

**À VENDRE**  
avenue Brion, chbre  
24 m<sup>2</sup>, bale., imm. nf,  
cuis. équipée.

**À LOUER**  
rue Michet, apt. anc.,  
2 p., tt conf., 6<sup>e</sup> ét., asc.

1.	2.	3.	4.	5.	6.	7.	8.	9.	10.	11.	12.
e											