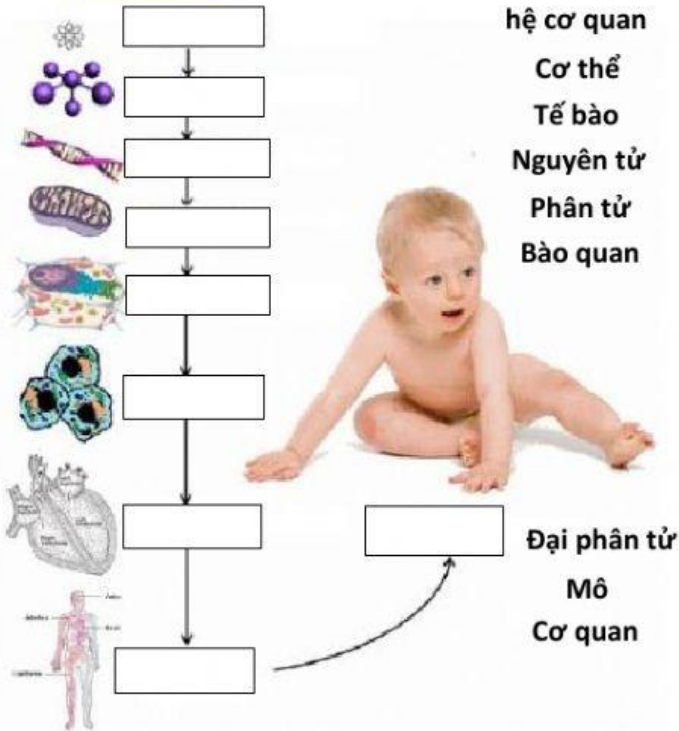


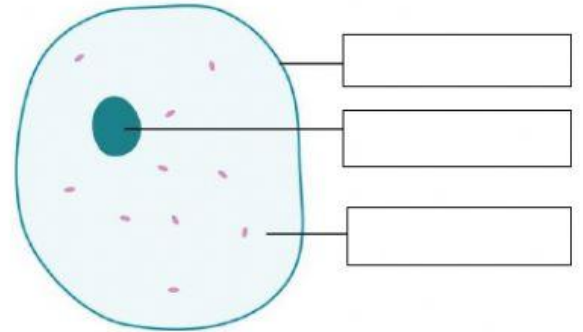
# CHỦ ĐỀ: CẤU TRÚC TẾ BÀO

## NỘI DUNG 1: TẾ BÀO NHÂN SƠ

### MỞ ĐẦU



..... là đơn vị cơ bản cấu tạo nên mọi cơ thể sinh vật



3 thành phần chính của một tế bào

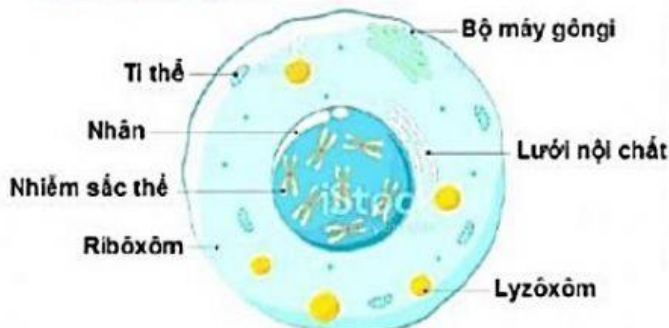
### HÌNH THÀNH KIẾN THỨC

## SỰ KHÁC NHAU GIỮA TẾ BÀO NHÂN SƠ VÀ TẾ BÀO NHÂN THỰC

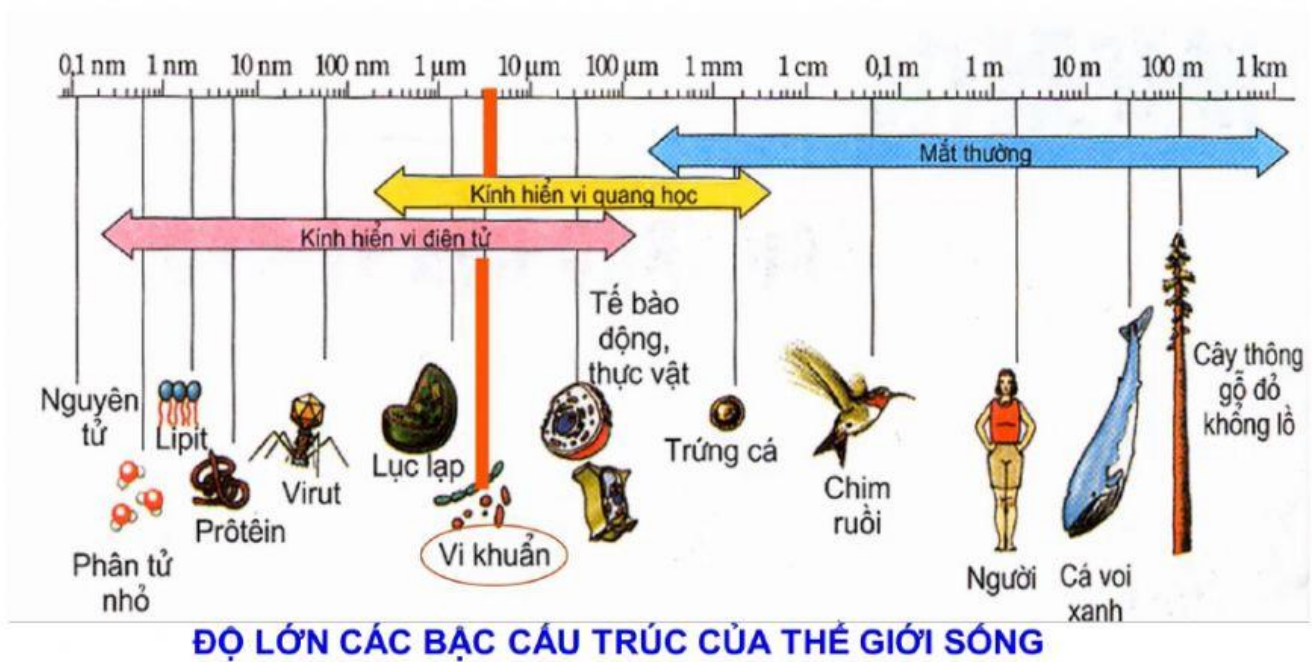
#### TẾ BÀO NHÂN SƠ



#### TẾ BÀO NHÂN THỰC

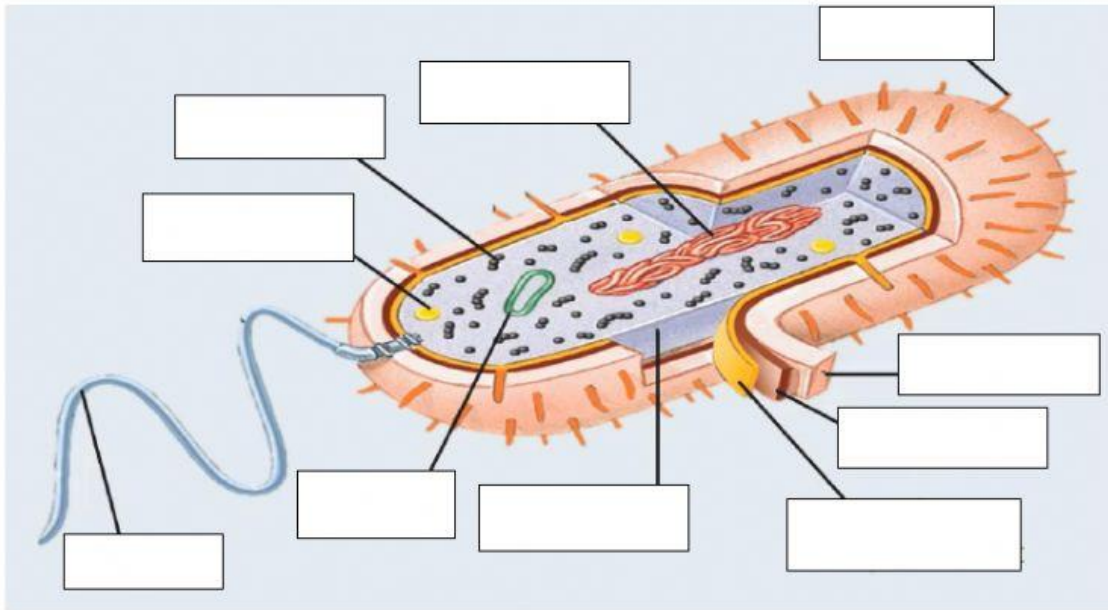


Đặc điểm	TB nhân sơ	TB nhân thực
Kích thước (µm)		
Số lượng bào quan		
Màng nhân		
Hệ thống nội màng		



**Kích thước nhỏ đem lại lợi thế gì cho các sinh vật nhân sơ**

## CẤU TẠO TẾ BÀO NHÂN SƠ



CẤU TRÚC
Thành tế bào
Màng sinh chất
Lông
Roi
Vỏ nhầy
Tế bào chất
Vùng nhân
Ribôxôm

CHỨC NĂNG
Chứa ADN, điều khiển mọi hoạt động sống của tế bào
Nơi mọi hoạt động sống của tế bào
Tổng hợp nên các loại protein của tế bào
Trao đổi chất, bảo vệ tế bào
Giúp vi khuẩn bám vào bề mặt tế bào chủ
Giúp vi khuẩn di chuyển
Quy định hình dạng tế bào vi khuẩn
Giúp vi khuẩn chống lại điều kiện bất lợi

**LUYỆN TẬP** (nhấp vào biểu tượng dưới đây để trả lời 10 câu hỏi dạng flashcard)



## VẬN DỤNG

Câu hỏi	Câu trả lời của học sinh
1. Vì sao mỗi một loại bệnh lại sử dụng một loại thuốc khác nhau?	
2. Giải thích hiện tượng “nhờn thuốc”.	
3. Phân tử ADN ở sinh vật nhân sơ có đặc điểm gì đặc trưng?	
4. Trong tế bào nhân sơ, ngoài ADN trong nhân, ta còn tìm thấy ở cấu trúc nào khác?	
5. Vì sao khi ăn phải thức ăn không đảm bảo vệ sinh an toàn thực phẩm thì chỉ một thời gian ngắn sau ta lại cảm thấy đau bụng, khó chịu?	