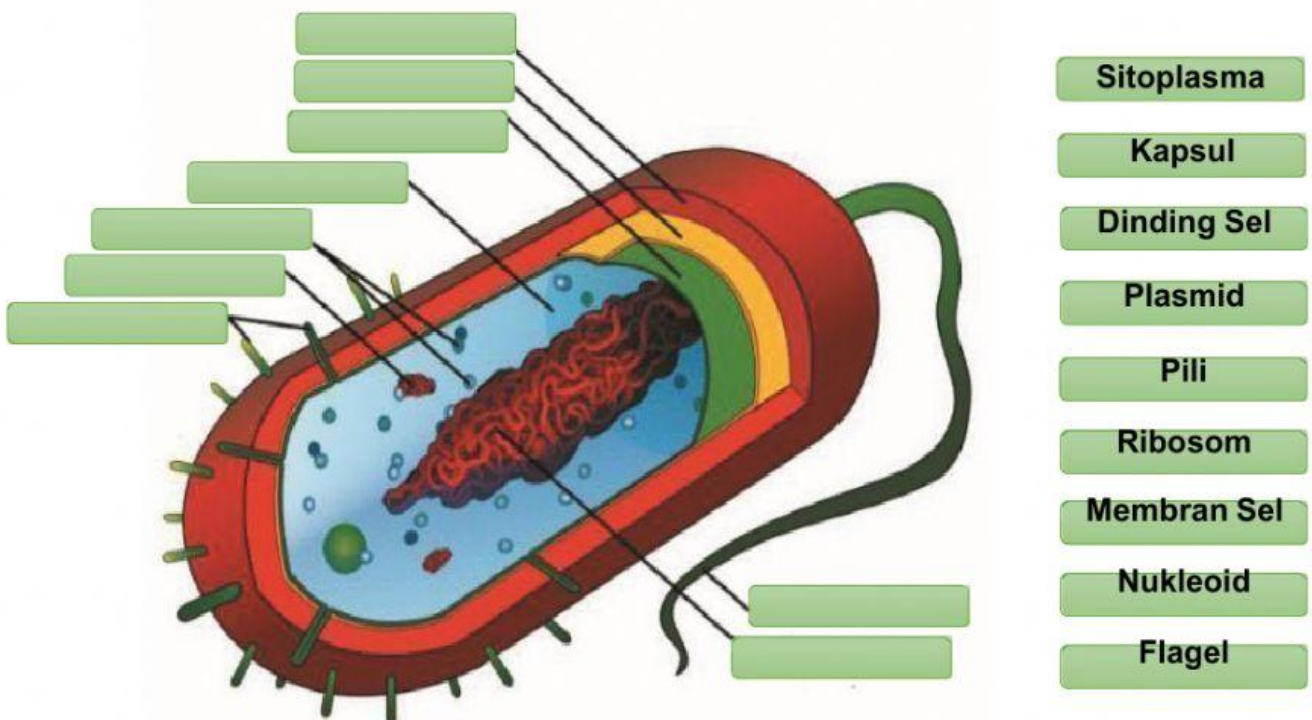


LEMBAR KERJA PESERTA DIDIK (LKPD)
BIOLOGI SMA KELAS X KINGDOM
MONERA

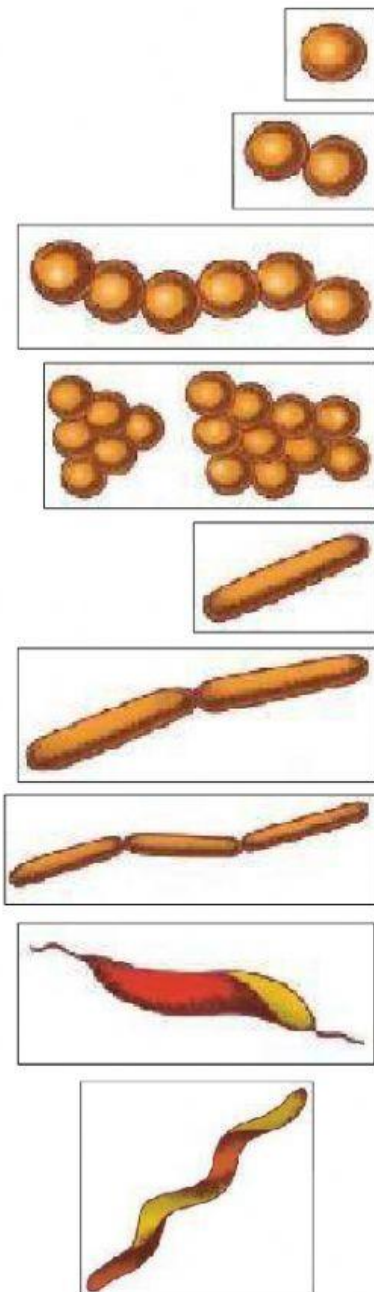
NAMA :

KELAS :

A. Lengkapilah struktur sel bakteri di bawah ini dengan meletakkan daftar nama bagian yang sesuai dengan yang ditunjukkan panah! (*drag and drop*)



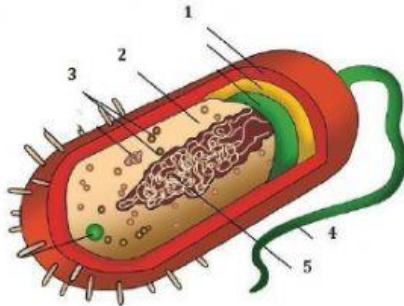
B. Pasangkanlah gambar sel bakteri berikut dengan nama bentuknya yang di sebelah kanan dengan menarik garis dari sisi sebelah kiri ke arah nama bentuk yang sesuai!
(*join with arrows*)



- Diplobasil
- Spirillum
- Spiroseta
- Streptobasil
- Monobasil
- Monokokus
- Streptokokus
- Diplokokus
- Stafilokokus

C. Jawablah pertanyaan-pertanyaan di bawah ini dengan memilih satu jawaban yang benar! (*multiple choice*)

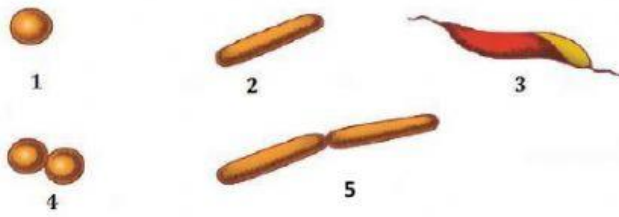
1. Perhatikan struktur sel bakteri berikut ini.



Bagian yang berfungsi sebagai alat gerak ditunjukkan oleh nomor

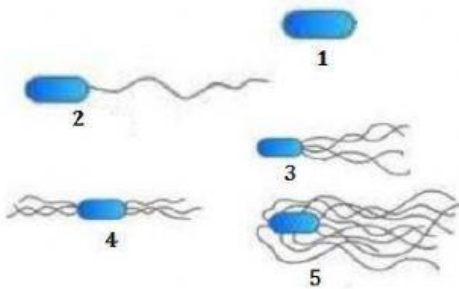
- A. 1
 - B. 2
 - C. 3
 - D. 4
 - E. 5
2. Pada bakteri terdapat DNA nonkromosom yang berbentuk sirkuler dan berukuran lebih kecil dibandingkan dengan DNA kromosom. Mempunyai kemampuan bereplikasi tanpa kontrol DNA kromosom dan berfungsi menentukan sifat-sifat tertentu, seperti sifat patogen, sifat fertilitas, atau sifat kekebalan terhadap antibiotik. Bagian sel bakteri yang dimaksud adalah
- A. Kromosom
 - B. Plasmid
 - C. Ribosom
 - D. Mesosom
 - E. Materi genetik

3. Perhatikan bentuk sel bakteri berikut ini.



Berdasarkan gambar di atas, bakteri yang berbentuk diplobasil ditunjukkan oleh nomor

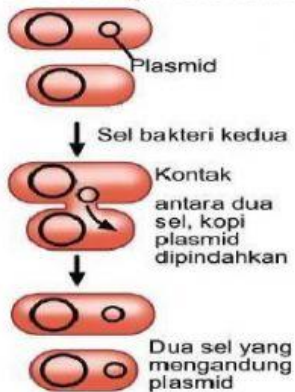
- A. 1
 - B. 2
 - C. 3
 - D. 4
 - E. 5
4. Bakteri yang dinding selnya mengandung lapisan peptidoglikan yang tipis sehingga menyerap warna merah dengan pewarnaan Gram. Bakteri yang dimaksud adalah kelompok
- A. Bakteri Gram positif
 - B. Bakteri Gram negatif
 - C. Bakteri Aerob
 - D. Bakteri Anaerob
 - E. Bakteri Fakultatif
5. Perhatikan gambar berikut ini.



Berdasarkan letak dan jumlah flagelnya, bakteri peritrik ditunjukkan oleh nomor

- A. 1
- B. 2
- C. 3
- D. 4
- E. 5

6. Kelompok bakteri ada yang tidak dapat menyusun zat makanannya sendiri tetapi dengan memanfaatkan organisme lain. Bakteri yang demikian disebut
- Autotrof
 - Heterotrof
 - Aerob
 - Anaerob
 - Fakultatif
7. Bakteri yang menggunakan cahaya matahari sebagai sumber energinya, bakteri ini memiliki pigmen-pigmen fotosintetik, berdasarkan sifat hidupnya bakteri tersebut termasuk ke dalam kelompok
- Aerob
 - Anaerob
 - Aerob fakultatif
 - Fotoautotrof
 - Kemoautotrof
8. Perhatikan gambar cara reproduksi bakteri berikut ini.



Reproduksi bakteri yang ditunjukkan oleh gambar di atas terjadi melalui proses

- Pembelahan biner
- Konjugasi
- Transduksi
- Transformasi
- Peleburan inti

9. Bakteri berikut yang berperan dalam bidang pertanian, dengan cara bersimbiosis dengan akar tumbuhan kacang-kacangan. Bakteri yang dimaksud adalah
- A. *Rhizobium leguminosarum*
 - B. *Nitrosomonas*
 - C. *Lactobacillus bulgaricus*
 - D. *Candidatus liberibacter asiaticus*
 - E. *Bacterium papaya*

10. Perhatikan produk makanan berikut ini.



Produk makanan di atas dihasilkan dengan bantuan bakteri

- A. *Lactobacillus bulgaricus*
- B. *Acetobacter xylinum*
- C. *Acetobacter aceti*
- D. *Streptococcus cremoris*
- E. *Saccharomyces cereviceae*