

LEMBAR KERJA PESERTA DIDIK (LKPD) I

Kompetensi Dasar (KD) : 3.7 Menganalisis sistem peredaran darah pada manusia dan memahami gangguan pada sistem peredaran darah, serta upaya menjaga kesehatan sistem peredaran darah

IPK : 3.7.1 Mengidentifikasi organ-organ system peredaran darah pada manusia
3.7.2 Menjelaskan struktur organ-organ system peredaran pada manusia
3.7.3 Mengidentifikasi fungsi organ-organ system peredaran darah pada manusia
3.7.4 Menjelaskan mekanisme peredaran darah pada manusia

Landasan Teori

ALAT PEREDARAN DARAH

Sistem peredaran darah pada manusia terdiri dari alat-alat peredaran darah, yaitu jantung dan pembuluh darah. Jantung merupakan organ yang sangat vital bagi manusia, pada dasarnya jantung merupakan alat pemompa darah, yang berperan memompa darah ke seluruh tubuh sehingga darah yang ada di dalam tubuh manusia bisa beredar untuk mengangkut zat-zat yang diperlukan oleh tubuh.

Berdasarkan fungsinya, pembuluh darah dibedakan menjadi arteri (pembuluh nadi), vena (pembuluh balik), dan pembuluh kapiler. arteri merupakan pembuluh darah yang mengalirkan darah dari jantung ke jaringan, pembuluh vena adalah pembuluh darah yang mengalirkan darah dari kapiler ke jantung, pembuluh kapiler merupakan pembuluh darah kecil yang menghubungkan arteriol dan venula. Mekanisme peredaran darah manusia dibagi menjadi 2 yaitu peredaran darah besar dan kecil.

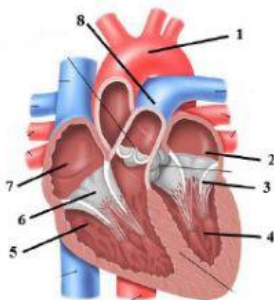
A. Alat dan Bahan :

1. Karton
2. Spidol
3. Post Script

B. Langkah-langkah kerja

1. Peserta didik diminta membaca terlebih dahulu materi mengenai organ-organ system peredaran darah manusia beserta mekanisme peredaran darah manusia
2. Peserta didik diminta untuk menggambarkan struktur organ jantung di karton yang disediakan beserta nama bagiannya
3. Peserta didik diminta menggambarkan mekanisme peredaran darah besar dan kecil pada manusia pada kertas karton yang disediakan
4. Peserta didik menjawab pertanyaan dan tabel yang disediakan

C. Perhatikan gambar anatomi jantung di bawah ini! Kemudian isilah tabel dengan pilihan jawaban yang telah disediakan.



No	Jawaban
1	
2	
3	
4	
5	
6	
7	
8	

Pilihan Jawaban :

- Katup Trikuspidalis
- Vena pulmonalis
- Atrium/ Serambi kanan
- Atrium / Serambi kiri
- Katup bikuspidalis
- Ventrikel/ Bilik kanan
- Ventrikel/ Bilik kiri
- Aorta
- Arteri Pulmonalis
- Vena Cava

D. Lengkapilah tabel perbedaan arteri dan vena di bawah ini dengan jawaban yang singkat dan tepat!

Objek Perbedaan	Ciri Pembuluh Arteri	Ciri Pembuluh Vena
Dinding		
Aliran Darah		
Kandungan O ₂		
Letak		
Katup		

E. Tuliskan mekanisme peredaran darah besar dan kecil pada manusia melalui *GoogleDocs*