

LEMBAR KERJA PESERTA DIDIK

(SISTEM SIRKULASI KELAS XI)

Nama :

Kelas :

Tanggal :

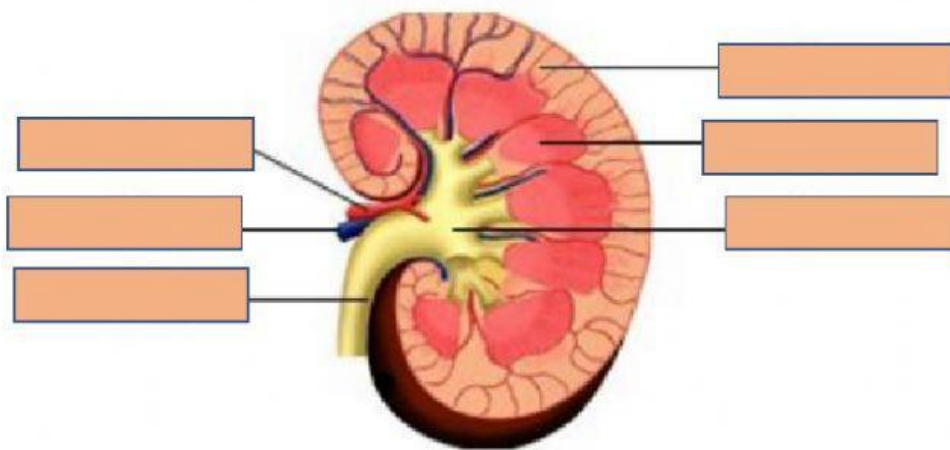
Kompetensi Dasar

3.9 Menganalisis hubungan antara struktur jaringan penyusun organ pada sistem ekskresi dalam kaitannya dengan bioproses dan gangguan fungsi yang dapat terjadi pada sistem ekskresi manusia.

Tujuan Pembelajaran

1. Mengidentifikasi struktur dan fungsi alat-alat ekskresi pada manusia
2. Menjelaskan proses pembentukan urine
3. Mengidentifikasi kelainan/penyakit yang terjadi pada sistem ekskresi

Isilah bagian yang kosong dengan mendrag kata kata di bawah pada gambar berikut ini!



Arteri Ginjal

Vena Ginjal

Korteks

Ureter

Medula

Pelvis Ginjal

Simak video proses pembentukan urine berikut dan lengkapilah tabel dibawah tahap-tahap pembentukan urine dan tempat terjadinya serta hasilnya!

Tahap Pembentukan Urine	Tempat terjadinya	Hasil
<div></div>	<div></div>	Urine Primer
Reabsorpsi	<div></div>	<div></div>
<div></div>	Tubulus kontortus	<div></div>

Silangkanlah pertanyaan dibawah ini dengan jawaban yang tepat!

Fungsi utama hati sebagai alat ekskresi yaitu menghasilkan		Hati
Organ tubuh yang berfungsi menyaring racun yang masuk ke tubuh adalah		Epidermis
Lapisan kulit yang dapat melindungi jaringan di bawahnya dari sinar matahari yang panas adalah lapisan		ADH
Reabsorpsi terjadi di tubulus kontortus proximal dan menghasilkan		Empedu
Apabila kandungan air dalam darah rendah, maka kelenjar hipofisis akan mengeluarkan hormon		Urine sekunder

Pilihlah jawaban yang tepat dengan mengklik pada pilihan yang kamu anggap benar!

- Paru-paru melakukan ekskresi zat sisa berupa karbondioksida. Karbondioksida tersebut merupakan
 - hasil reaksi antara O₂ dan hemoglobin di paru-paru
 - sisa deaminasi asam amino di hati
 - sisa perombakan zat makanan di usus halus
 - sisa metabolisme karbohidrat di darah
 - sisa metabolisme zat makanan di mitokondria
- Pada manusia, proses pembentukan urine melalui tiga tahap, antara lain reabsorpsi, filtrasi, dan augmentasi. Pada tahap augmentasi terjadi proses
 - penambahan zat-zat yang tidak berguna dalam urine sekunder
 - pembentukan filtrat glomerulus
 - penyerapan zat-zat yang masih berguna bagi tubuh
 - penyaringan zat yang terlarut bersama darah
 - penyerapan zat-zat tertentu secara transpor aktif dan difusi
- Kulit sebagai alat ekskresi mempunyai fungsi untuk
 - menjaga suhu tubuh agar tetap konstan

- b. membentuk vitamin D yang berasal dari provitamin D
 - c. mengeluarkan kelebihan garam mineral
 - d. melindungi tubuh dari sinar Ultraviolet
 - e. melindungi tubuh dari bibit penyakit
4. Berdasarkan hasil tes, ternyata urin seseorang mengandung glukosa. Hal tersebut memperlihatkan adanya kelainan fungsi ginjal dalam proses
- a. Sekresi
 - b. Filtrasi
 - c. Reabsorpsi
 - d. Augmentasi
 - e. Defekasi
5. Nefritis merupakan gangguan pada sistem ekskresi yang diakibatkan oleh
- a. pengerasan pembuluh darah pada ginjal
 - b. saluran air tersumbat CaCO_3
 - c. kekurangan hormon antidiuretik
 - d. infeksi bakteri *Streptococcus*
 - e. pengendapan berbagai garam mineral