

Composición y Descomposición de Configuraciones Geométricas

usemos El Tangram



Primer grado

Bloque1 Trayecto 6

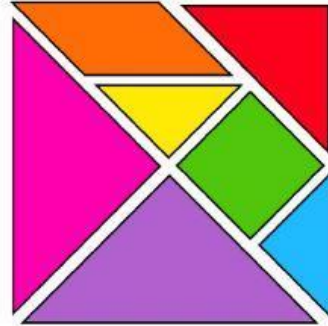
 LIVEWORKSHEETS

RECUERDA... **que un Tangram**

✎ Es un rompecabezas chino tradicional que consta de siete piezas.

✎ Las siete piezas son:


- 1 cuadrado
- 1 paralelogramo
- 5 triángulos



✎ Si se acomodan correctamente, las piezas del rompecabezas se pueden unir para crear una figura más grande.

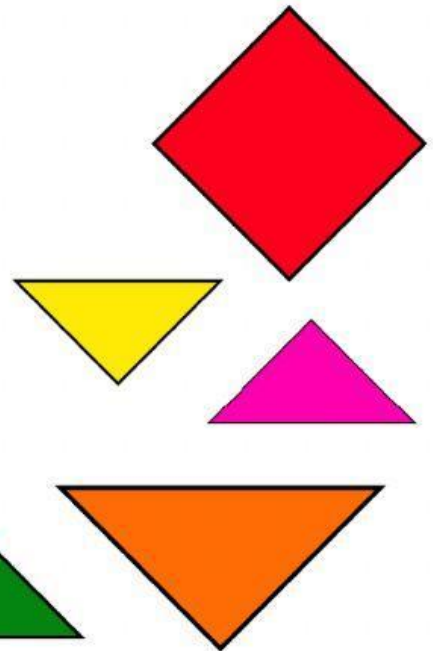
instrucciones

 Observar con atención la forma de la figura que se te solicita armar.

 Crear la figura utilizando las piezas.

 Las reglas para resolver acertijos de tangram.

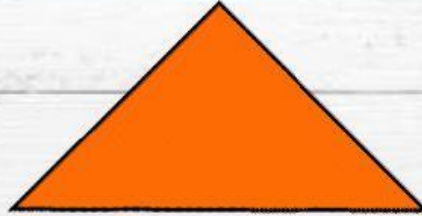
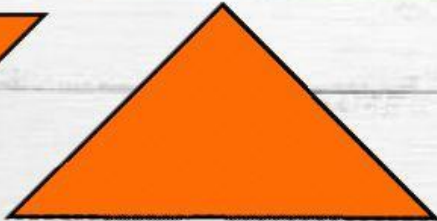
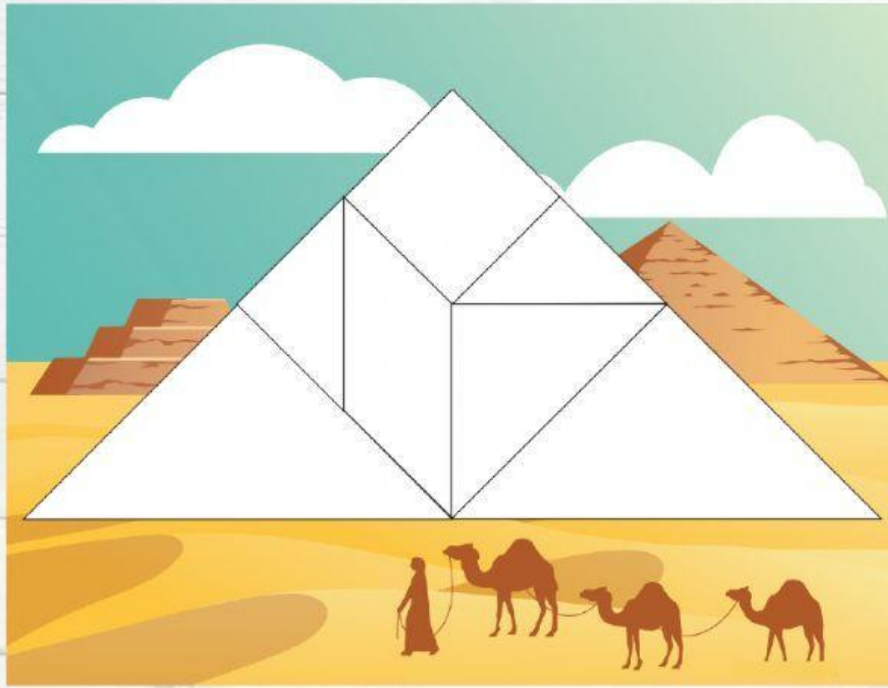
- Deben utilizarse las siete piezas del tangram.
- Las piezas del tangram deben tocarse, pero no ponerse una encima de otra.
- Las piezas del tangram se pueden girar y / o voltear para lograr dar forma a la figura



Observa y une la figura geométrica con la silueta que le corresponde en el regalo

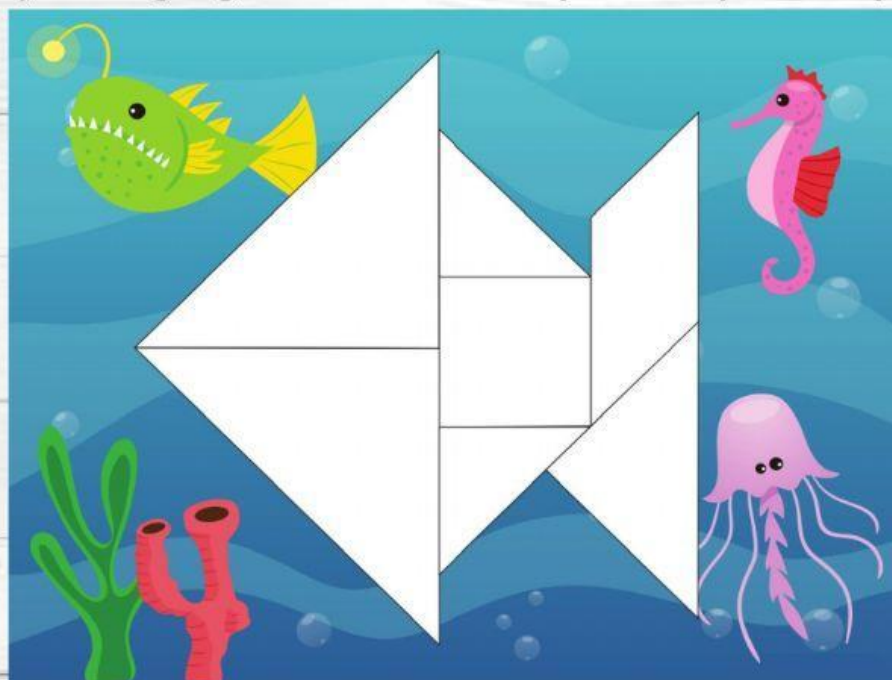


Observa y une la figura geométrica con la silueta que le corresponde en la pirámide



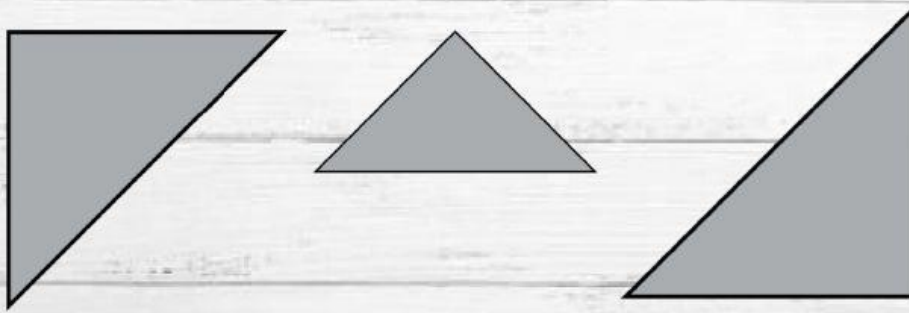
¿Qué figura geométrica se forma al ordenar las piezas del tangram?

Observa y une la figura geométrica con la silueta que le corresponde en el pez



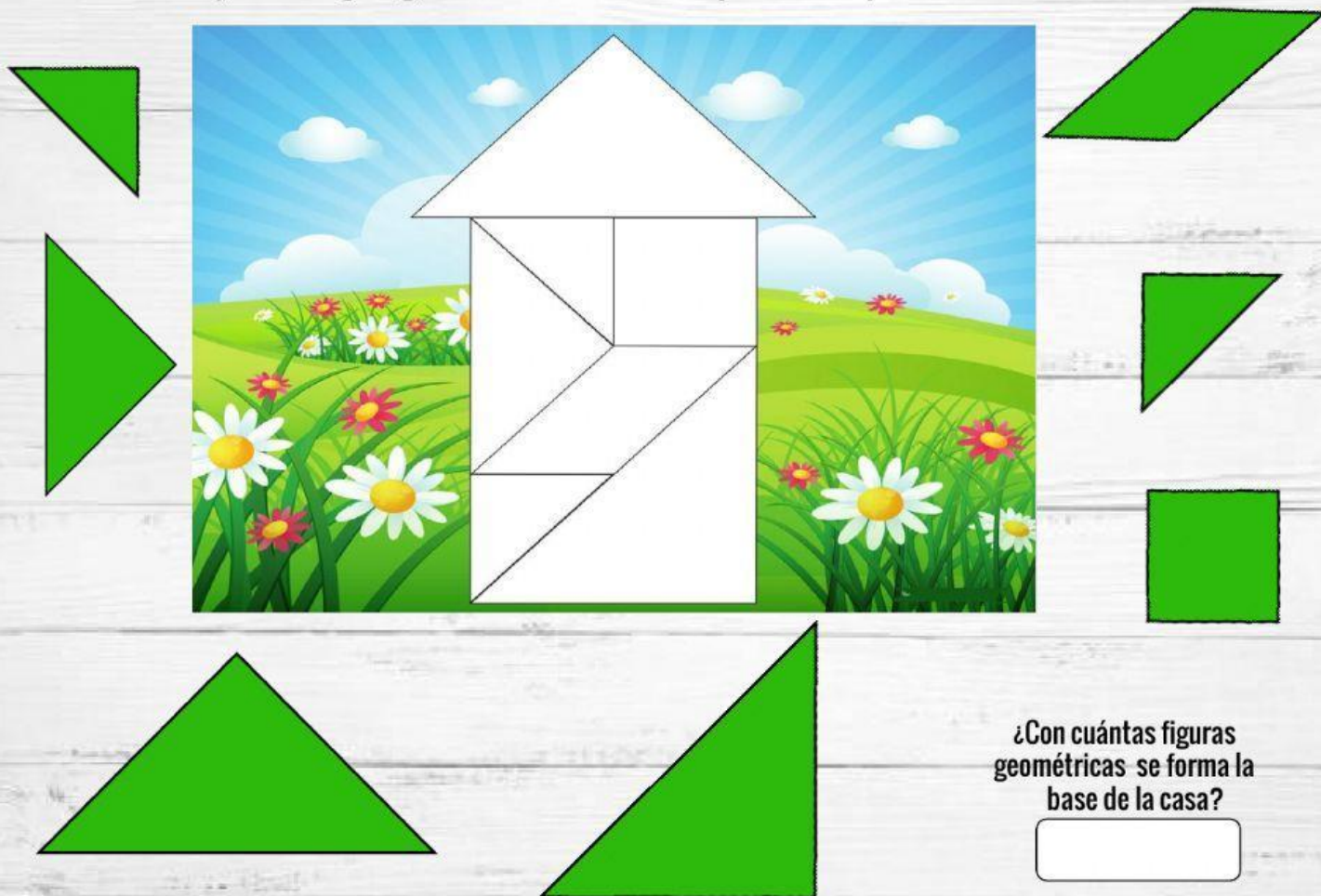
¿Qué figura geométrica
forma la
cabeza del pez?

Observa y une la figura geométrica con la silueta que le corresponde en la computadora

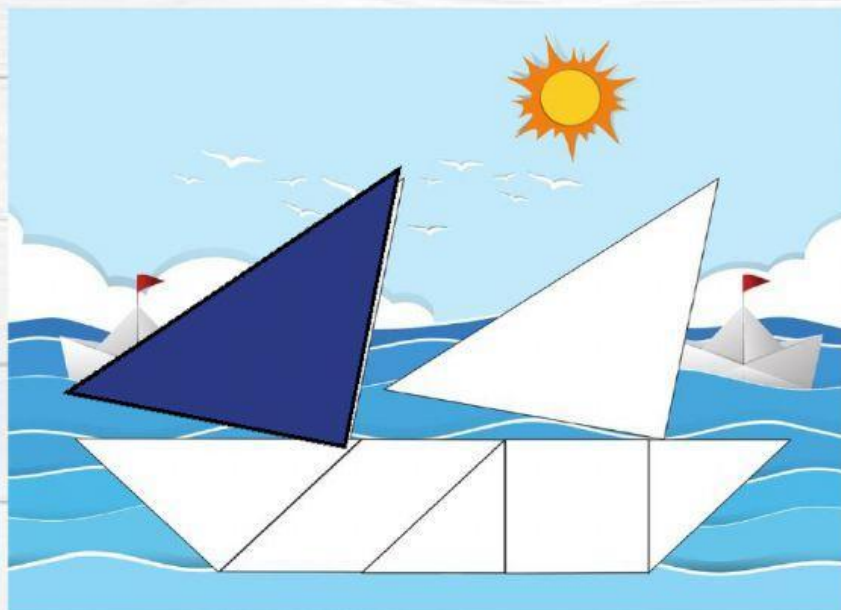


¿Qué figura geométrica
forma la pantalla de
la computadora?

Observa y une la figura geométrica con la silueta que le corresponde en la casita



Observa y une la figura geométrica con la silueta que le corresponde en el barco



¿Qué figuras geométricas
forman las
Velas del bar