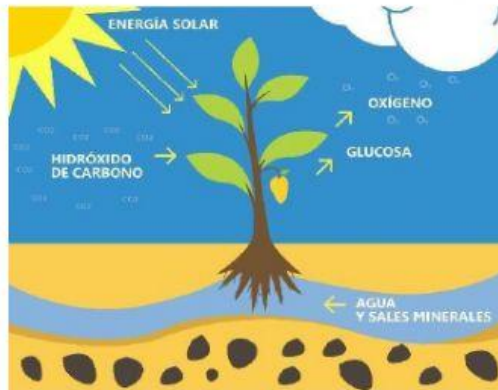


## GLUCOLISIS

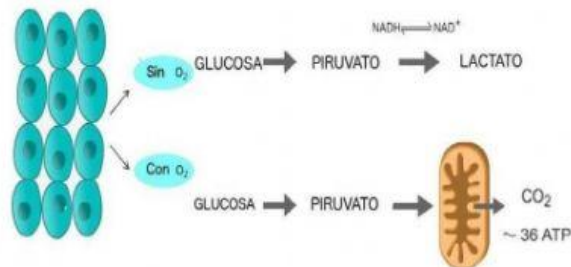
La glucólisis o glicólisis es una ruta metabólica que sirve de paso inicial para el catabolismo de carbohidratos en los seres vivos. Consiste fundamentalmente en la ruptura de las moléculas de glucosa mediante la oxidación de la molécula de glucosa, obteniendo así cantidades de energía química aprovechable por las células.

1. Cuál de las siguientes imágenes corresponde al término de la glucólisis

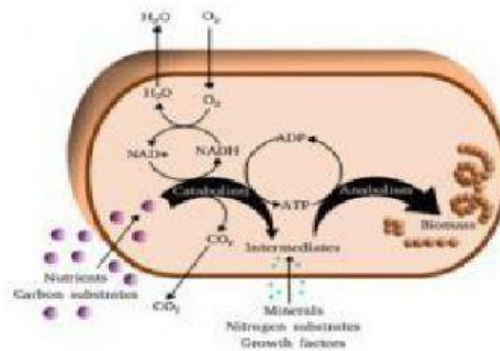
a.



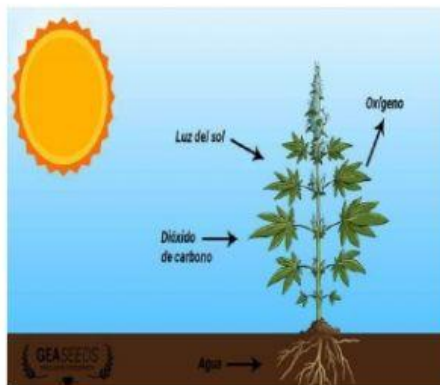
b.



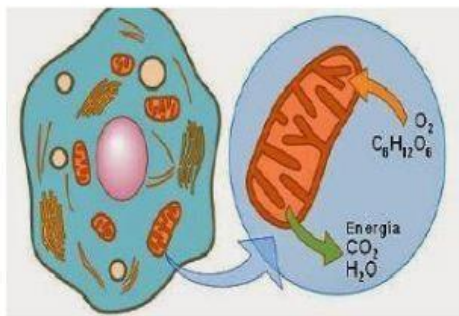
c.



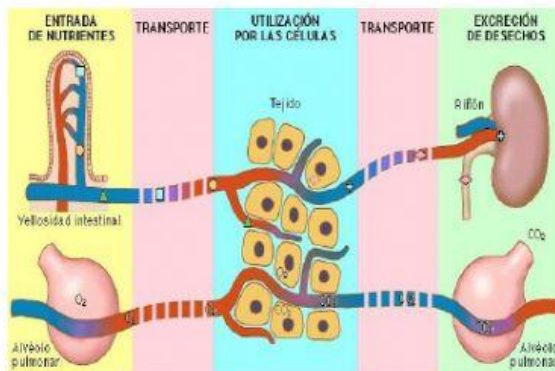
2. La glucólisis se estudia en dos fases distintas, mencione el nombre de cada una de ellas .
  - a. Fase luminosa y fase oscura
  - b. Catabolismo y anabolismo
  - c. Primera fase: gasto de energía, segunda fase: obtención de energía
  - d. Ninguna de las anteriores
  
3. con una línea relacionaremos la imagen correcta con su respectivo nombre.



Metabolismo celular



Glucolisis



Fotosíntesis



Respiración celular

4. De las siguientes palabras encierra, los nombres que no pertenecen al concepto de glucolisis
- |                          |                         |
|--------------------------|-------------------------|
| a. Respiración celular   | e. reproducción asexual |
| b. Metabolismo celular   | f. fotosíntesis         |
| c. Gasto de energía      | g. transporte activo    |
| d. Glucolisis anaeróbica | h. obtención de energía |