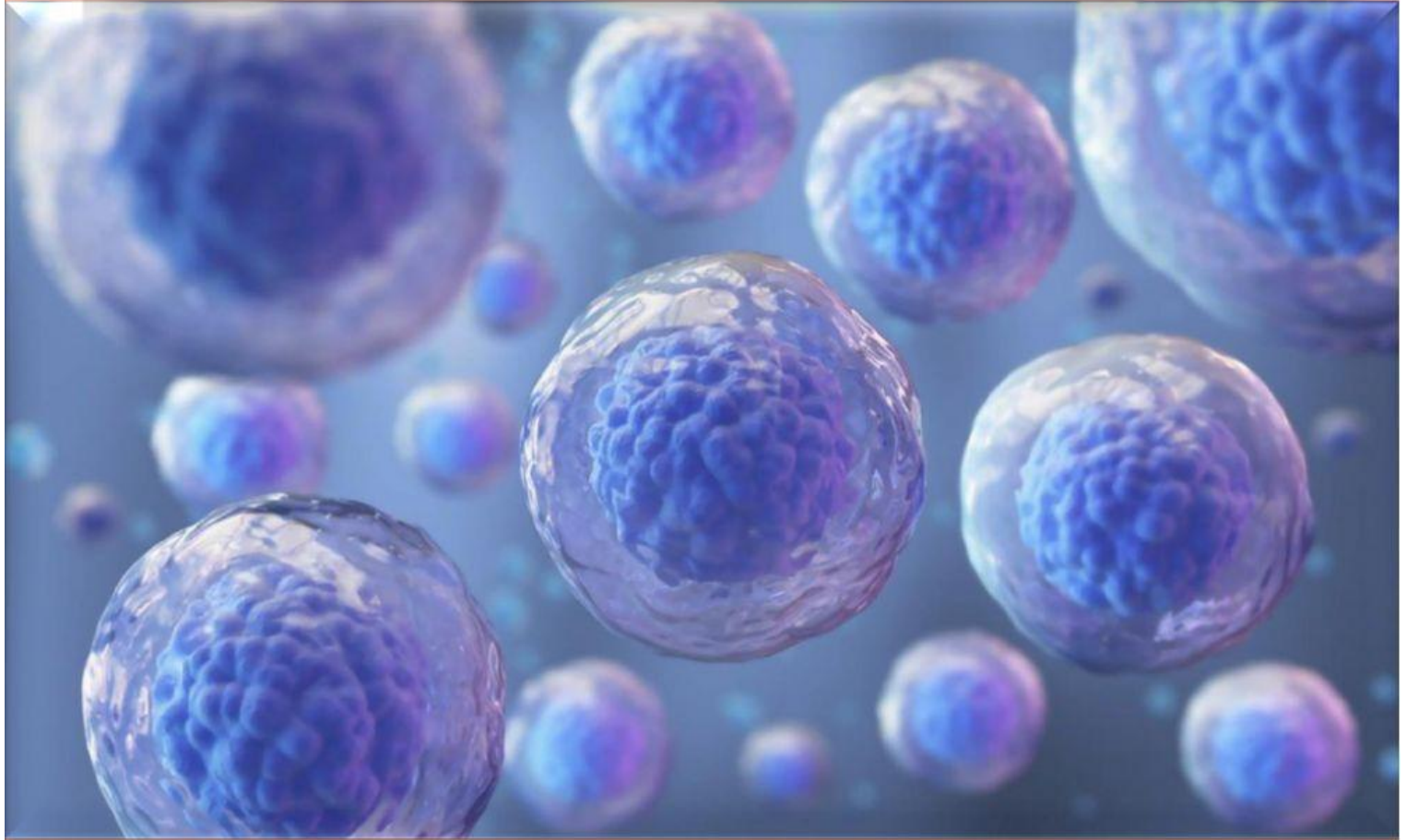


# TRANSPORTE CELULAR



## CIENCIAS BIOLÓGICAS

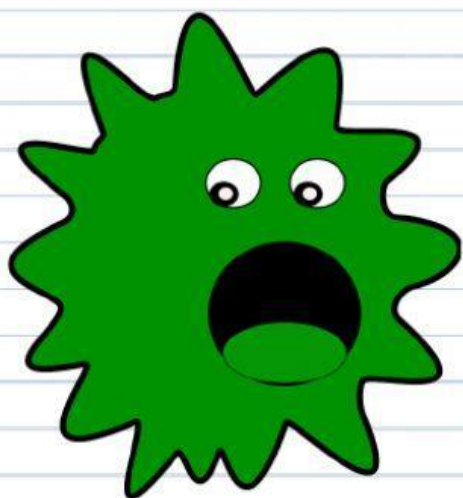
**Nombre:**

**Grupo:**

# Objetivos

Esta actividad le ayudará a conocer cómo entran y salen las sustancias de las células

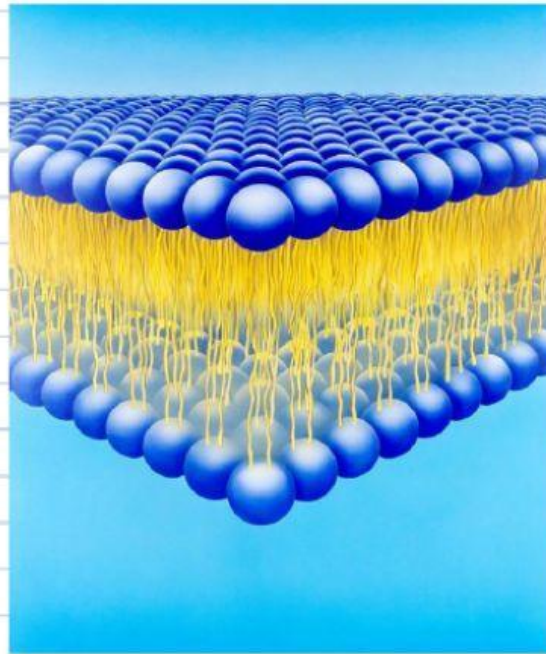
1. Ilustra la estructura de la membrana celular destacando sus constituyentes.
2. Distingue entre mecanismos de transporte activo y pasivo.
3. Ilustra el comportamiento de una célula en un medio isotónico, hipertónico e hipotónico.
4. Ilustra la endocitosis, la fagocitosis y la pinocitosis.
5. Relaciona el transporte de sustancias a través de la membrana celular con la homeostasis



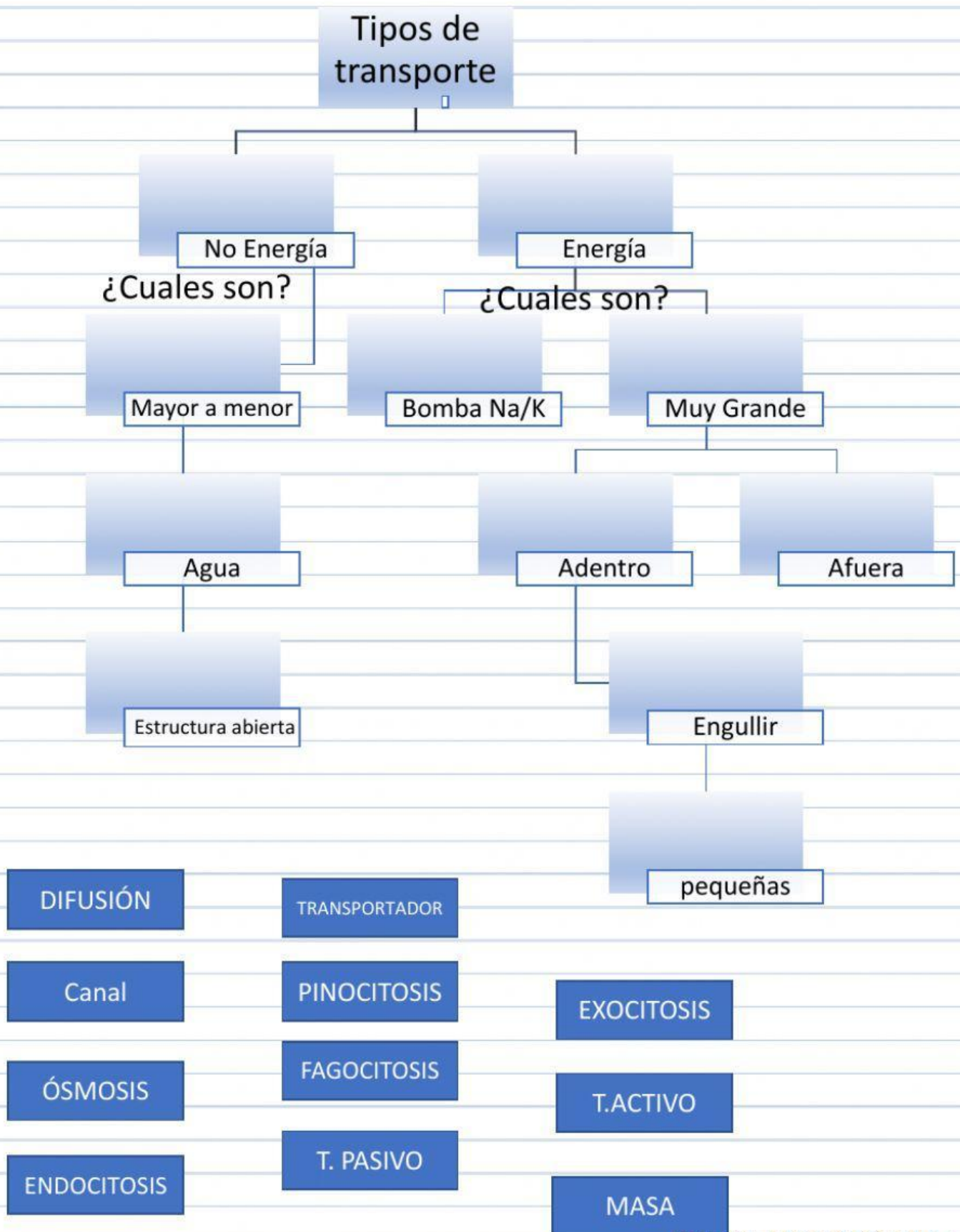
## Marca las alternativas correctas 5pts

A. La célula es la unidad básica de la vida. Por lo tanto, esta necesita.....

- ☐ Intercambiar materiales con el ambiente
- ☐ Consumir grandes cantidades de azúcar
- ☐ Compartir sus organelos con otras células
- ☐ Eliminar los desechos para que no se acumulen
- ☐ Recibir materiales para sus procesos vitales.

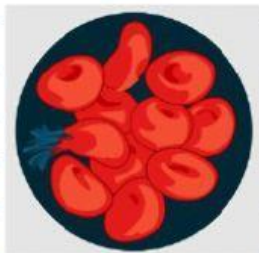
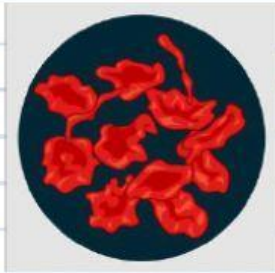


II. Completa el diagrama arrastrando los cuadros al lugar que corresponde. 11 pts



# ¿Qué les ocurre a las siguientes células?

Arrastra las imágenes al lado del proceso correspondiente.  
Identifícalas (6pts)

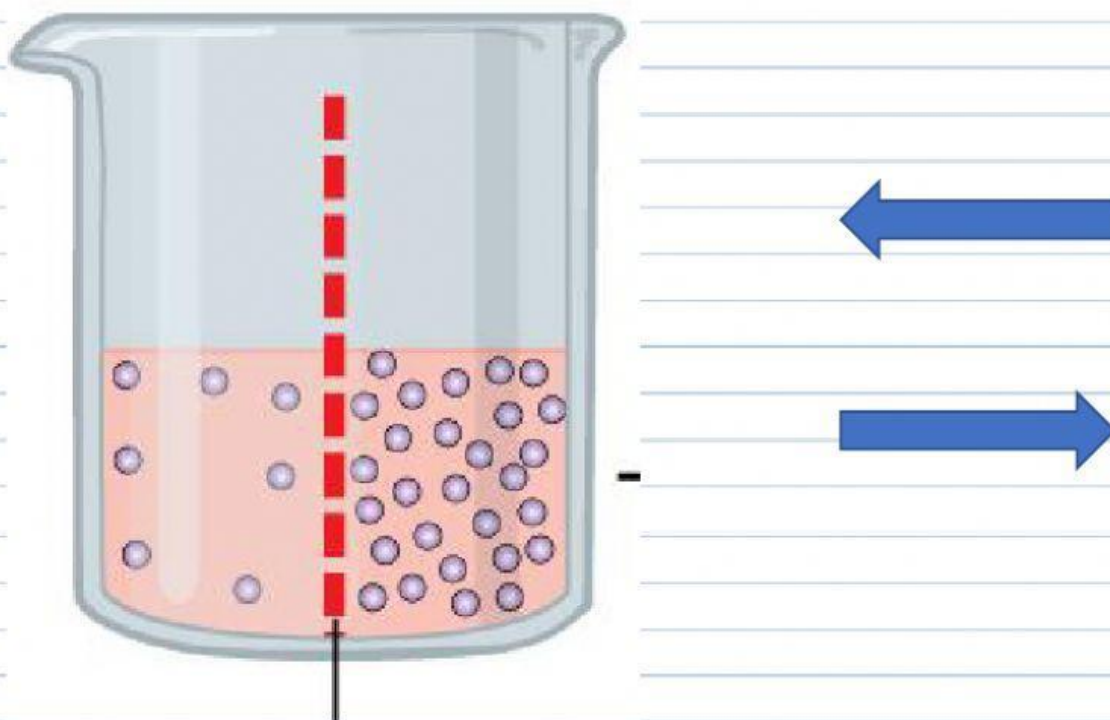


Hipertónico

Hipotónico

Isotónico

**Coloca la flecha en la dirección en que se moverán las partículas 5pts**



Explica brevemente porque ocurre lo anterior