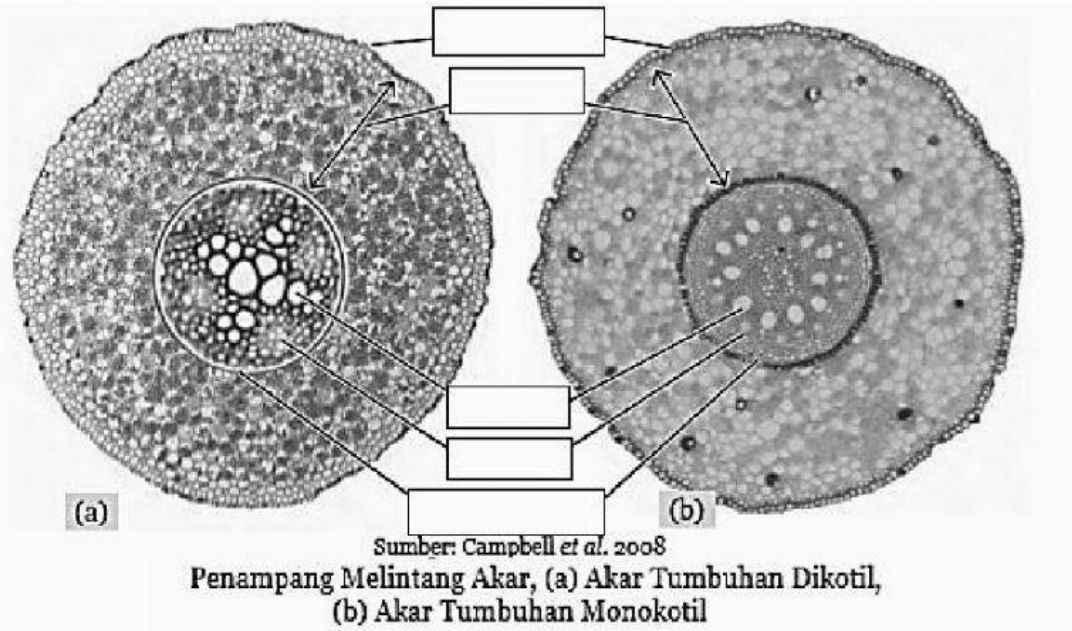


## STRUKTUR DAN FUNGSI JARINGAN TUMBUHAN

## A. Struktur jaringan pada akar

Identifikasi bagian-bagian akar berikut dan seret nama jaringan yang tersedia di bawah pada kotak yang telah di sesuai!



Kortek

Xylem

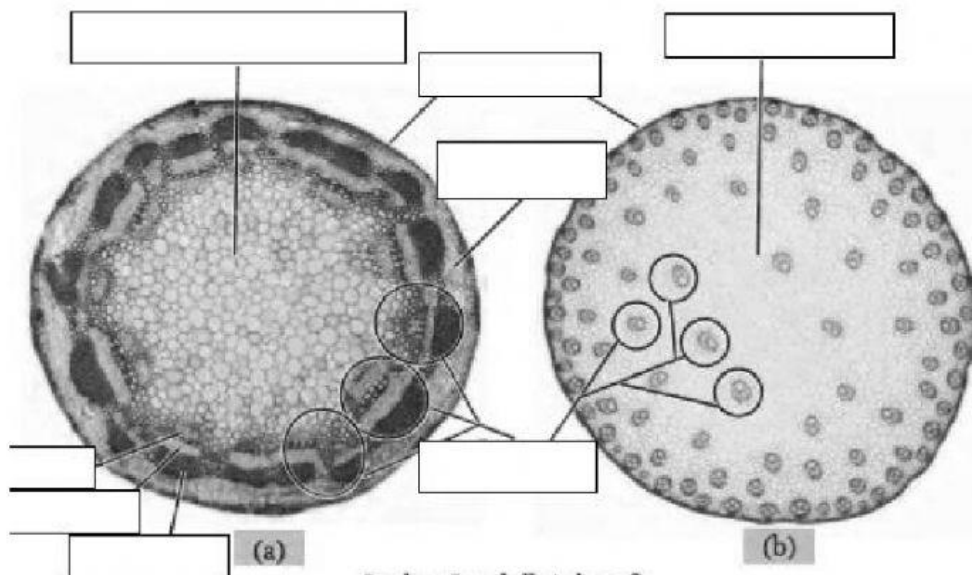
Endodermis

Epidermis

Floem

## B. Struktur jaringan pada batang

Identifikasi bagian-bagian batang berikut dan tuliskan pada kotak yang telah di sediakan



Xylem

Kambium

Epidermis

Floem

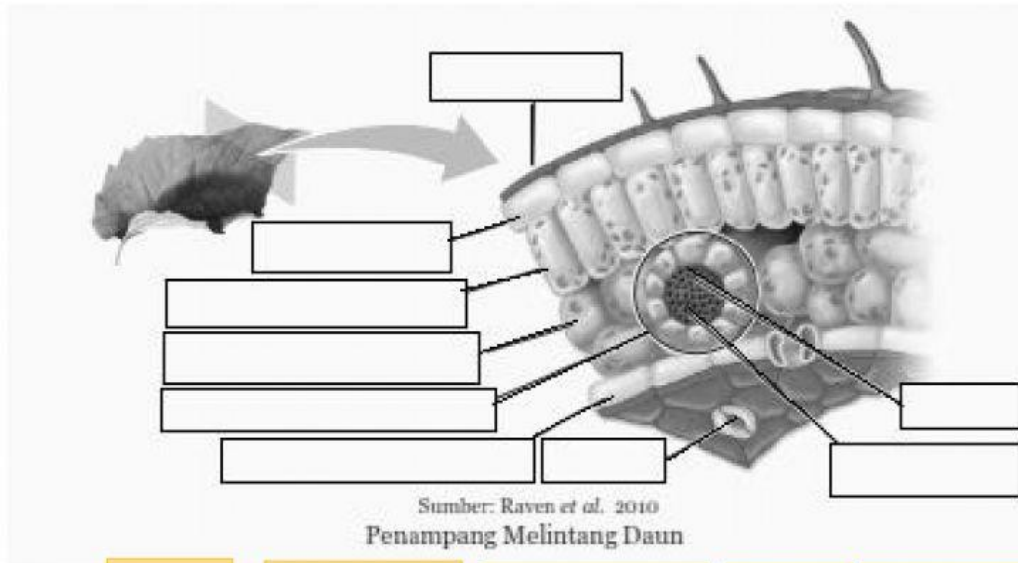
Kortek

Parenkim

Berkas pengangkut

Empulur

### C. Struktural jaringan pada daun



Xylem

Kutikula

Epidermis atas

Floem

Epidermis bawah

Palisade

Berkas pengangkut

Jaringan bunga

Stomata

### D. Jodohkan nama jaringan pada kolom kanan dengan fungsinya pada kolom kiri dengan menarik garis.

Epidermis



Mengangkut air dan mineral terlarut



Jaringan Palisade



Melindungi bagian tumbuhan yang terdapat di dalamnya



Kutikula



Mengangkut hasil fotosintesis



Stomata



Sebagai tempat keluar masuknya gas



Xylem



Sebagai tempat terjadinya fotosintesis



Floem



Mengurangi penguapan pada daun

