

PRÁCTICA CALIFICADA

LA FLORA Y FAUNA DEL ECOSISTEMA

I. Selecciona la(s) respuesta(s) correcta(s).

1. Son ejemplos de factores abióticos del ecosistema:

- A) Luz B) Plantas C) Agua D) Animales

2. Comprende a todas las plantas establecidas en una región y tiempo dado:

- A) Ecosistema B) Flora C) Factores D) Fauna

3. ¿Cuántas ecorregiones tiene Perú?

- A) Doce B) Nueve C) Diez D) Once

4. Comunidades de plantas en la costa peruana:

- A) Bofedales B) Algarrobal C) Pajonales D) Manglar

II. Relaciona con líneas las columnas derecha e izquierda.

Plantas exóticas

Son propias de la zona, por ejemplo, en Perú, la papa
Y la lúcuma

Plantas nativas

Aquellas que han sido traídas de otros lugares y se ha
desarrollado en el territorio peruano.

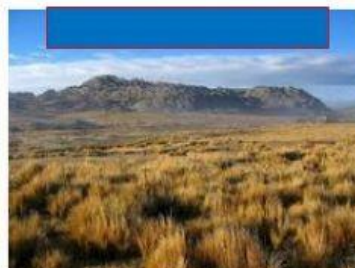
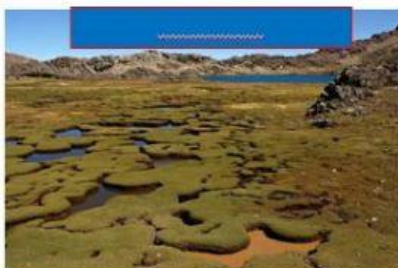
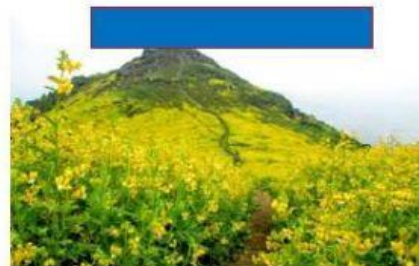
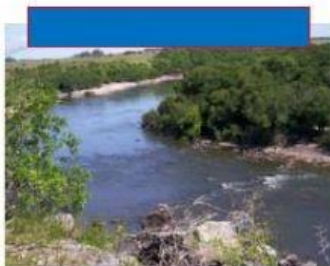
Plantas industriales

Poseen propiedades curativas, utilizadas para aliviar algunas
enfermedades del cuerpo.

Plantas medicinales

Tienen con una variedad de uso, madera, textil, comestible o
cosmético.

III. Arrastra y suelta texto sobre los espacios en blanco.



Manglar

Lomas

Selvas

Pastizales

Bofedales

Monte ribereño

PRÁCTICA CALIFICADA

IV. Selecciona V si es verdadero o F si es falso.

1. Gran parte de la costa peruana son desiertos. **V F**
2. Una de las razones de la gran biodiversidad en el Perú es su relieve terrestre. **V F**
3. La trucha y el cóndor los podemos encontrar en la costa peruana. **V F**
4. Los algarrobos forman los bosques secos del norte de Perú. **V F**
5. En las selvas tropicales se encuentra la mayor biodiversidad de plantas y animales **V F**

“El éxito en la vida no se mide por lo que logras, sino por los obstáculos que superas”