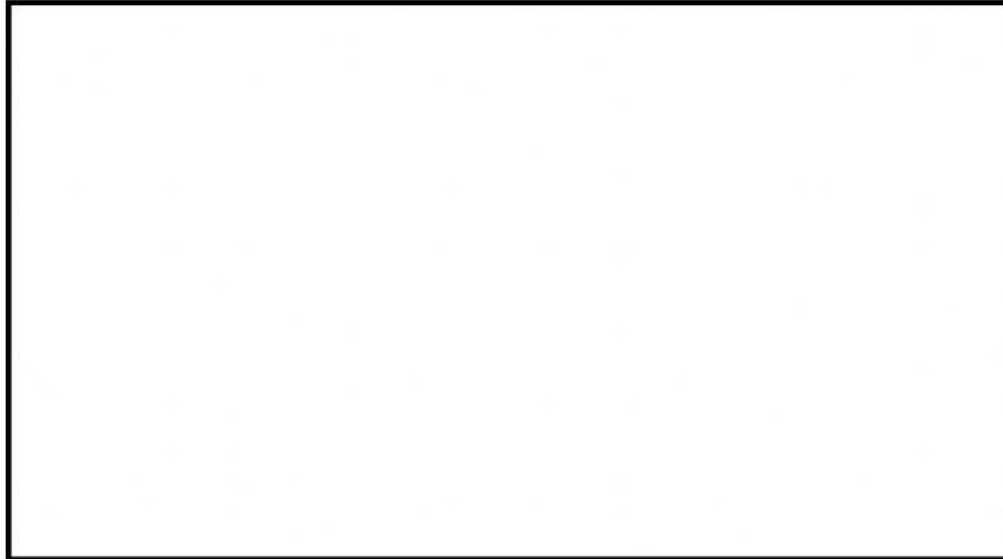


## ODS 1- FI DE LA POBRESA

1. Visualitza el següent vídeo, de la campanya 2021 de Mans Unides.



2. Assenyala la resposta correcta:

- El vídeo mostra com durant la pandèmia, en altres llocs del món la situació s'agreujava perquè hi mancaven determinats espais públics. Podries indicar-los?

ESCOLES

BANCS

AIGUA NETA

SUPERMERCATS

GIMNASOS

DISCOTEQUES

ALIMENTS

SERVEIS  
SANITARIS

- Davant la situació viscuda per la COVID, què ha passat amb la situació que vivien moltes d'aquestes persones?

HAN REBUT MÉS AJUDES PER RESOLDRE ELS PROBLEMES

LA SITUACIÓ HA EMPITJORAT

HA PROBLEMÀTICA S'HA REDUÏT

## ODS 1- FI DE LA POBRESA

- Assenyala quines han estat les grans pandèmies de la història?

FAM

EXPLOTACIÓ  
FORESTAL

GUERRA

POBRESA

INMIGRACIÓ

ELS VIRUS

DESIGUALTATS

- Quin fet empitjora aquesta situació de pobresa en el món?

LA PUJADA  
DELS PREUSEL CANVI  
CLIMÀTICEL COMERÇ  
DESCONTROLA

- Quins aspectes tenen a veure amb el dret a l'alimentació?

ACCÉS A LES  
LLAVORSCONTROL DE  
PREUSACCÉS A  
L'AIGUAESTRUCTURES  
DEMOCRÀTIQUESMILLORES  
SALARIALSACCÉS A LA  
TERRA

- En quins altres eixos d'actuació té l'ONG Mans Unides?

DRET  
EDUCACIÓORGANITZAR ELS  
PARTITS POLÍTICSREPRESENTACIÓ  
COMUNITÀRIA AMB  
IGUALTATASSISTÈNCIA  
SANITÀRIACONTROL DEL  
MERCAT

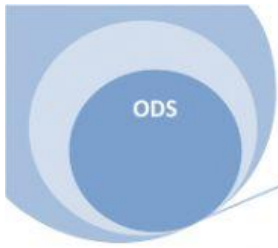
- Quins valors reivindica l'ONG?

SOLIDARITAT

COMPETÈNCIA

ESPERANÇA

ÈXIT



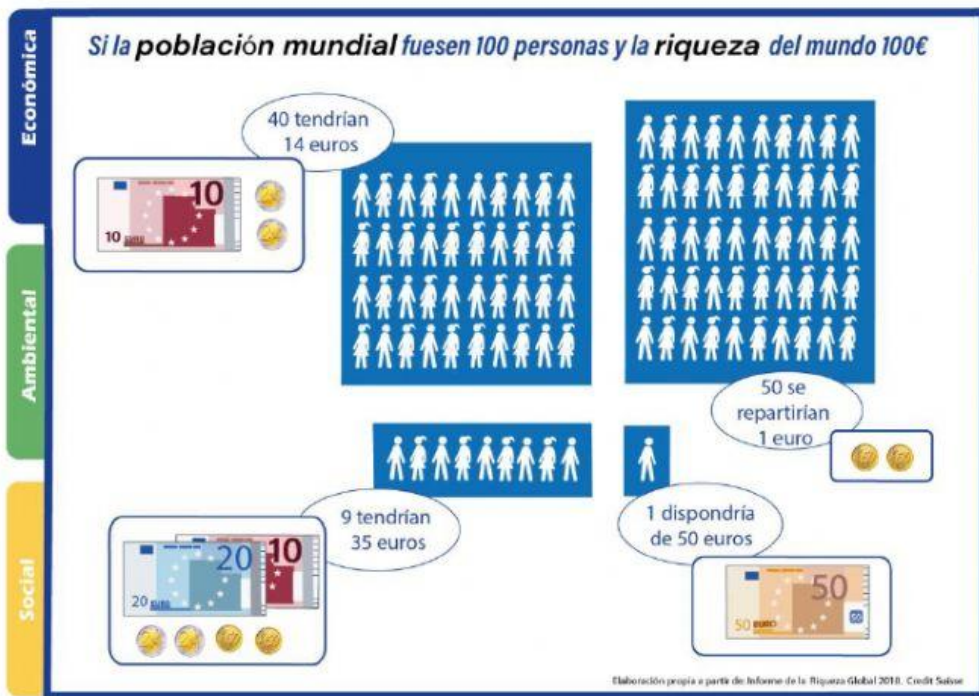
## ODS 1- FI DE LA POBRESA

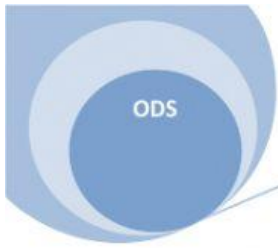
➤ Quins fruits dona actuar amb solidaritat?



➤ Com hem d'actuar per eradicar aquestes pandèmies?

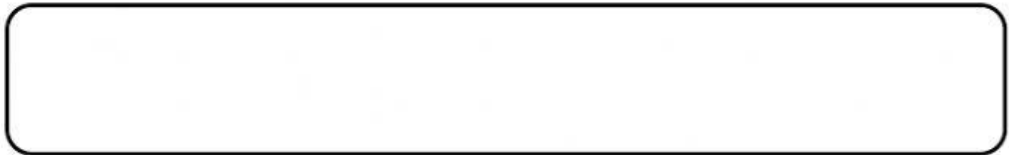
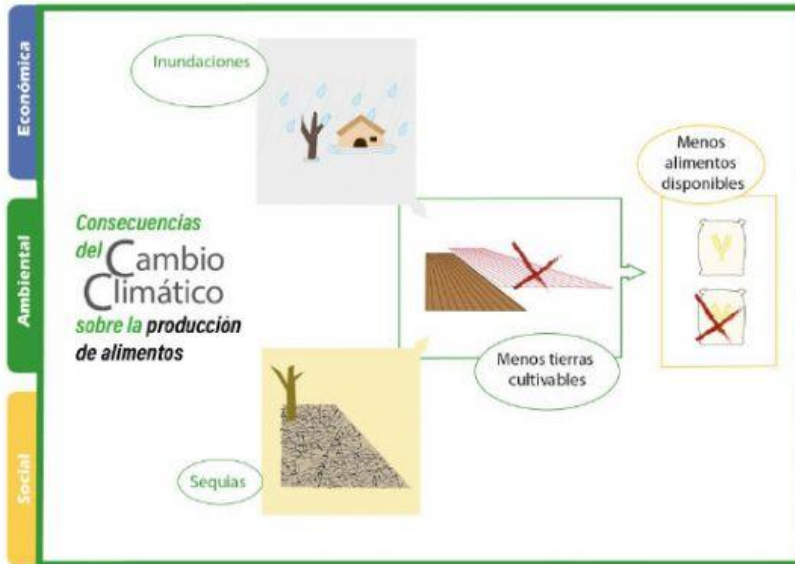
3. Observa la següent imatge sobre la distribució de la riquesa i reflexiona sobre els resultats exposats.



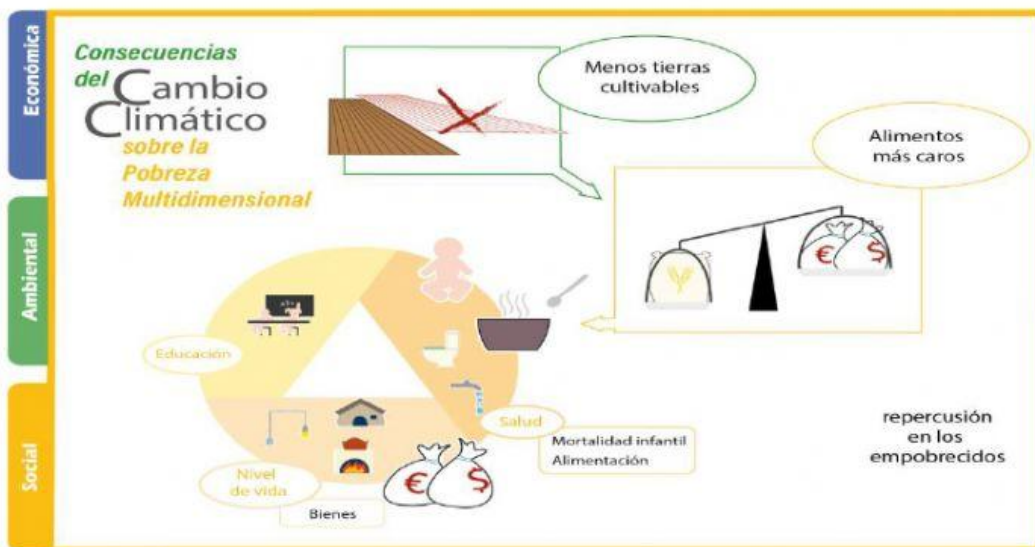


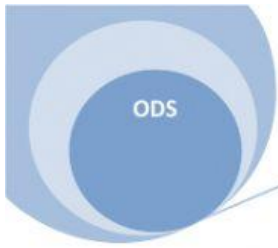
# ODS 1- FI DE LA POBRESA

4. Analitza les conseqüències del canvi climàtic en l' increment de la fam i la pobresa en moltes zones del món.



5. Observa la imatge i respon:





## ODS 1- FI DE LA POBRESA

➤ Referent als cultius, quina conseqüència podem observar?

MILLORA LA  
DISTRIBUCIÓ DE LA  
TERRA

HI HA MÉS ESPAIS PER  
SEMBRAR

HI HA MENYS TERRES  
DE CULTIU

➤ Com afecta a l'alimentació?

MILLOR REPARTIMENT  
DELS ALIMENTS

PUJADA DELS PREUS  
DELS ALIMENTS

CONTROL DELS PREUS  
DE L'ALIMENTACIÓ

➤ Com afecta a l'àmbit de la salut?

AUGMENT MORTALITAT  
INFANTIL

MÉS AJUDES  
SANITÀRIES

CONTROL  
D'EPIDÈMIES

6. Reflexiona a partir d'aquest text sobre com és d'important el compromís de tots. Troba la lletra que hi falta.

*Xstx txclado no tixnx dxfxctos, sólo una txcla qux no quixrx hacxr su función. Las rxstantxs txclas funcionan muy bixn, pxro xsta única txcla, qux comxtx xrrorxs, provoca una sxria difxrxncia xn xl txcto, ¿no tx parxcx?*

*Así puxs, tú podrías dxcirtx qux sólo xrxs una unidad y qux xsto hacx qux no haya ninguna difxrxncia xntrx si coopxras o no con los dxmás. Sin xmbargo, xsta manxra tuya dx vxr las cosas xs xrrónxa: los dxmás tx nxcxsitamos porqux contamos contigo.*

*La próxima vxz qux pixnsxs qux tú no xrxs importantx o qux qualquixr otro (sxr humano, animal, país...) tampoco lo xs, acuxrdatx dx xstx txclado.*