

SISTEM INDERA (PENGLIHAT)

A. PILIHAN GANDA

Jawablah soal pilihan ganda berikut dengan memilih salah satu jawaban yang benar!

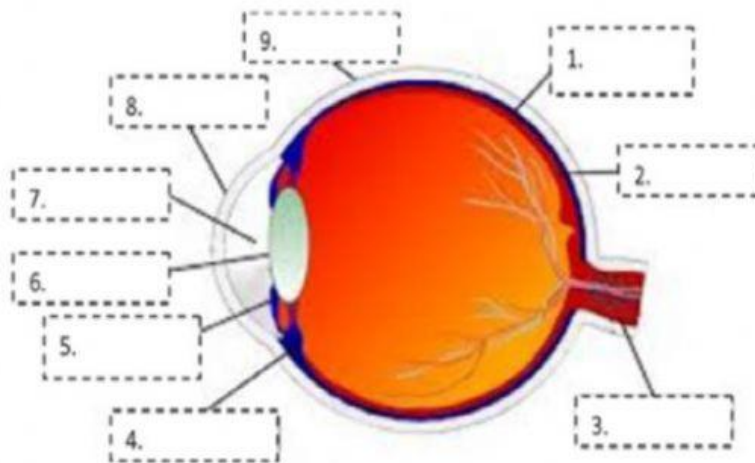
1. Mata mempunyai peranan serta fungsi sebagai alat indera. Hal tersebut disebabkan mata memiliki reseptor cahaya. Bagian dari mata yang berperan sebagai reseptor cahaya ialah...
 - A. Fovea
 - B. Sclera
 - C. Retina
 - D. Kornea
 - E. Pupil
2. Pupil pada organ mata memiliki fungsi sebagai ...
 - A. Pelindung retina
 - B. Memfokuskan bayangan yang ada pada benda
 - C. Memberikan warna pada mata
 - D. Tempat jatuhnya bayangan
 - E. Pengatur cahaya yang masuk ke dalam mata
3. Bagian mata yang memiliki fungsi suplai oksigen serta nutrisi bagi retina ialah...
 - A. Iris
 - B. Kornea
 - C. Lensa
 - D. Koroid
 - E. Sclera
4. Organ berikut yang pertama kali merespon cahaya lapisan luar mata ialah..
 - A. Kornea
 - B. Iris
 - C. Retina
 - D. Pupil
 - E. Lensa
5. Berikut ini yang merupakan bagian dari organ mata sebagai penerima bayangan pada ialah ...
 - A. Iris
 - B. Sklera
 - C. Retina
 - D. Povea
 - E. Pupil

B. SOAL ISIAN SINGKAT

1. Mengatur banyak sedikitnya sebuah cahaya yang masuk ke mata merupakan fungsi dari
2. Bagian mata yang berfungsi menangkap bayangan benda adalah....
3. Fungsi utama alis mata adalah
4. Mata bereaksi terhadap rangsang cahaya yang terang dengan melebarnya
5. Bola mata terdiri dari 3 lapisan dari luar ke dalam yaitu
6. Miopi terjadi karena lensa mata terlalu cembung sehingga bayangan benda jatuh di depan retina. Miopi dapat dikoreksi dengan pemakaian lensa
7. Lensa cembung digunakan untuk mengatasi kelainan mata yaitu
8. Gangguan indera penglihatan yang bersifat menurun dan terpaut kromosom X adalah... . . .
9. Mata tidak dapat melihat objek/benda pada jarak tertentu apabila pembiasan cahaya dari benda tersebut jatuh dibagian....
10. Ada tiga macam sel kerucut yang peka terhadap warna, yaitu warna....

C. SOAL DRAG AND DROP

Lengkapi keterangan gambar dibawah ini !



Sklera	Kornea	Koroid	Retina	Saraf optik
	Pupil	Lensa	Iris	Jasad Silari