

Tipos de mapas



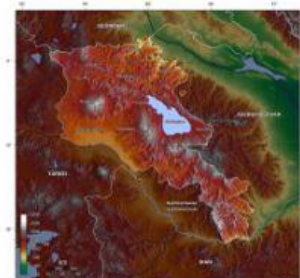
Mapa Físico

Representa las divisiones de un territorio



Mapa Político

Destaca la altura, depresiones, vegetación, caminos y carreteras



Mapa Temático

Se desarrollan con objetivos sumamente específicos



Mapa Histórico

Representa las características físicas como límites costeros, hidrografía, relieve



Mapa topográfico

Representa sucesos históricos