

TEMA 1

EVALUACIÓN UNIDAD 1: EL SER HUMANO

Nombre:

Curso:

1 Marca las imágenes que corresponden a seres vivos:



2 Indica si estas afirmaciones son verdaderas (V) o falsas (F):

- | | |
|--|---|
| <input type="checkbox"/> Los animales no pueden moverse. | <input type="checkbox"/> Las plantas fabrican su alimento gracias a la luz solar. |
| <input type="checkbox"/> Las bacterias son seres muy pequeños. | <input type="checkbox"/> Los seres vivos no realizan las funciones vitales. |

3 Relaciona cada función vital con la definición que le corresponde.

REPRODUCCIÓN

NUTRICIÓN

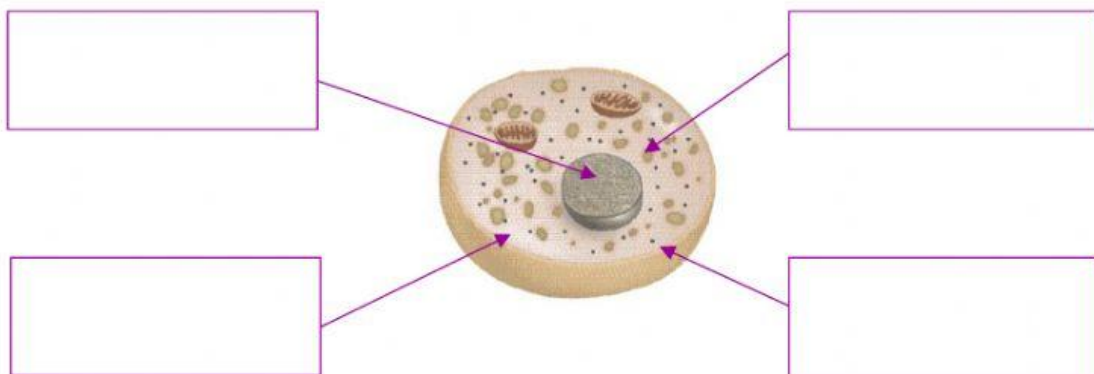
RELACIÓN

Consiste en ingerir alimentos y romperlos en pequeñas partículas para que puedan llegar a todas las células.

Consiste en percibir señales y responder a ellas gracias al sistema nervioso.

Consiste en la formación de nuevos individuos con características similares a sus progenitores.

4 Coloca las partes de la célula en su lugar correspondiente.



CITOPLASMA

MATERIAL
GENÉTICO

MEMBRANA
CELULAR

ORGÁNULO
CELULAR

TEMA 1

EVALUACIÓN UNIDAD 1: EL SER HUMANO

Nombre:

Curso:

5 Coloca cada palabra y cada dibujo en su lugar correspondiente, teniendo en cuenta la descripción.

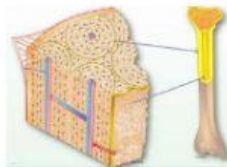
	Agrupación de tejidos que realizan una función determinada.	
	Agrupación de órganos para realizar una función conjunta.	
	Es el componente microscópico de los seres vivos.	
	Grupo de células con forma y función semejante.	

CÉLULA

TEJIDO

ÓRGANO

SISTEMA



6 ¿Verdadero o falso?

☐

Todos los seres unicelulares son muy pequeños y pueden ser procariotas o eucariotas.

☐

Los seres unicelulares están formados por muchas células y siempre tienen células eucariotas.

☐

Las células se pueden agrupar en distintos niveles de organización: tejidos, órganos, aparatos y sistemas.

☐

Los órganos están formados por un conjunto de tejidos iguales que funcionan coordinadamente.

TEMA 1

EVALUACIÓN UNIDAD 1: EL SER HUMANO

Nombre:

Curso:

7 Clasifica las características de las células eucariotas y las células procariotas.

	Célula eucariota	Célula procariota
Posee numerosos orgánulos		
No tiene núcleo		
Estructura sencilla		
Es pequeña		
Posee pocos orgánulos		
Tiene núcleo		
Material genético concentrado		
Estructura compleja		
Material genético disperso		

8 Observa estas células e indica cuál es una célula eucariota animal y cuál una célula eucariota vegetal.

