

# Sistema Inmune

Esta compleja red de estructuras y procesos biológicos repartida por el organismo nos protege contra gérmenes y agentes patógenos.

## 1. Selecciona V o F si considera el enunciado verdadero o falso:

El sistema inmunitario desempeña la función de protección al cuerpo humano	V	F
El sistema inmunitario actúa contra bacteria, virus y hongos	V	F
El sistema inmunitario no puede reconocer células tumorales	V	F
Los agentes patógenos son beneficiosos para el organismo	V	F
Las células sanguíneas del sistema inmunitario son los glóbulos rojos	V	F

## 2. Arrastra el nombre del órgano del sistema inmunitario a su respectiva ubicación:

amígdalas

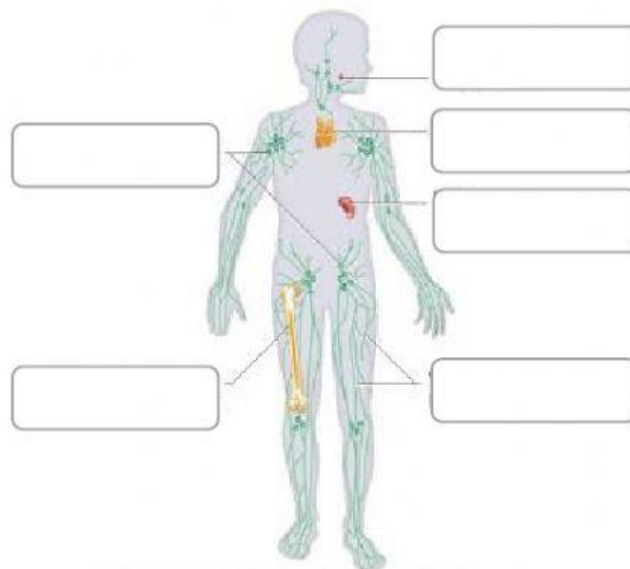
Ganglios  
linfáticos

timo

Médula ósea

bazo

Vasos  
linfáticos



3. Clasifica las siguientes características arrastrándolas a donde corresponden:

