

DEPOIS DE ASSISTIREM O VÍDEO DAS DICAS DE COMO CUIDAR DO MEIO AMBIENTE, LEIA A IMAGEM E RELACIONE COM A ESCRITA AO TEMA.



AS PESSOAS VÃO NADAR NO RIO.

AS PESSOAS JOGARAM MUITOS RESÍDUOS NO RIO.

AS PESSOAS ESTÃO LIMPANDO O RIO.

QUEM SERÁ PREJUDICADO COM A ATITUDE DEMONSTRADA NA IMAGEM ACIMA:  
COLOQUE (V) OU (F):

O RIO, ÁGUA POLUÍDA.

O RIO, DÁ PARA NADAR.

O RIO POLUÍDO, MORRERÁ OS ANIMAIS.

AGORA, VAMOS RELACIONAR AS DICAS COM AS IMAGENS:



RECICLAR OS  
PLÁSTICOS, METAIS,  
PAPÉIS E ALIMENTOS.



ECONOMIZAR ÁGUA  
AO ESCOVAR OS  
DENTES.



EVITAR AS SACOLAS  
PLÁSTICAS, TROCANDO  
PELAS DE PANO.



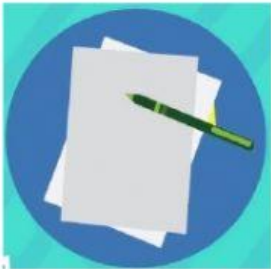
ECONOMIZAR ENERGIA,  
DESLIGANDO OS  
DISPOSITIVOS DA TOMADA  
AO FINALIZAR O USO.



O VASO SANITÁRIO NÃO É  
DEPÓSITO DE LIXO. POIS, A  
DESCARGA CONSUME  
MUITA ÁGUA.



USAR OS DOIS LADOS DO PAPEL. LEMBRAR, QUE AS ÁRVORES SÃO DESMATADAS PARA SEU.



TOMAR BANHO DE CHUVEIRO, ECONOMIZANDO ÁGUA. UM BANHO DE 5 MINUTOS GASTA EM MÉDIA 100 LITROS.



PRESERVAR OS ANIMAIS E PLANTAS DO PLANETA. COM ATITUDES ADEQUADAS.



RECOLHA O LIXO QUANDO VIAJAR E SEMPRE QUANDO ESTIVER NOS LUGARES INADEQUADOS.