




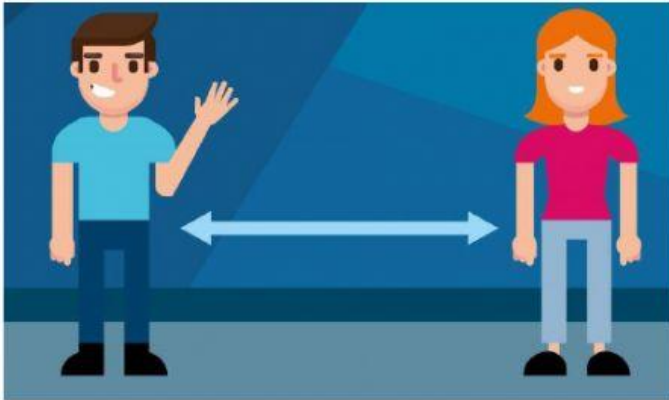


SELECCIONA LA RESPUESTA CORRECTA DE LA COLUMNA DERECHA:

PREGUNTA	RESPUESTA
<p>1.- ¿Cuál es el uso correcto del cubre bocas?</p> 	<p>a) Cubriendo boca</p> <p>b) Cubriendo boca, nariz y mentón</p> <p>c) Cubriendo boca y mentón</p>
<p>2.- ¿Cuáles son los pasos para lavado de manos correcto?</p> 	<p>a) Mojar las manos, aplicar jabón, tallar todas las áreas de la mano 30 segundos, enjuagar, secar, poner gel.</p> <p>b) Aplicar jabón, tallar las palmas de la mano, enjuagar y secar.</p> <p>c) Usar jabón, agua y gel.</p>
<p>3.- ¿Por qué debemos cuidar nuestras emociones?</p> 	<p>a) Para regular las acciones</p> <p>b) Para mantener en buen estado nuestro sistema nervioso e inmunológico</p> <p>c) Para autorregularnos</p>



4.- ¿Para qué guardar sana distancia?



- a) Para evitar contagios por COVID 19
- b) Para respetar los lugares
- c) Para no perder tu lugar en una fila

RESPONSABLES

MAESTRA LOURDES IVONNE LOPEZ DIAZ

MAESTRA MAYRA EDITH JIMENEZ GUERRERO