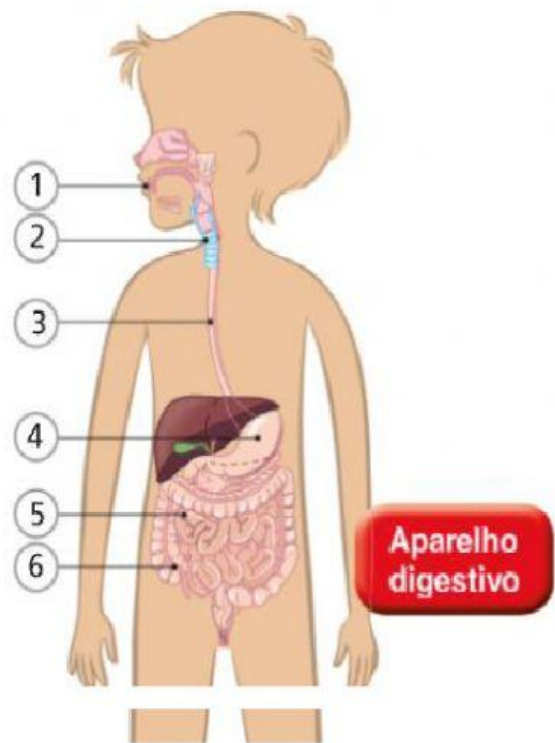


Nome: _____ Data: _____

Faz a legenda da figura.

- ① _____
- ② _____
- ③ _____
- ④ _____
- ⑤ _____
- ⑥ _____



Liga corretamente.

- Na boca •
 - o quimo transforma-se em quilo.
- No estômago •
 - os alimentos transformam-se em bolo alimentar.
- No intestino delgado •
 - o bolo alimentar transforma-se em quimo.
 - as substâncias não absorvidas formam as fezes.