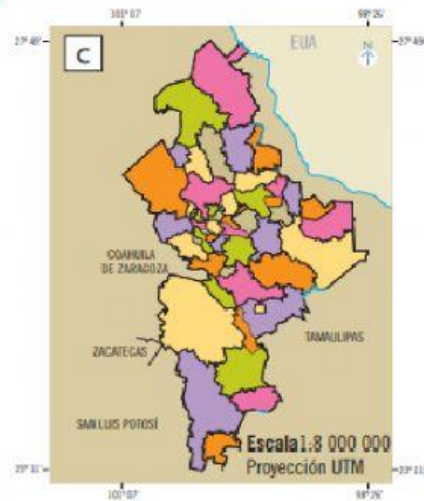
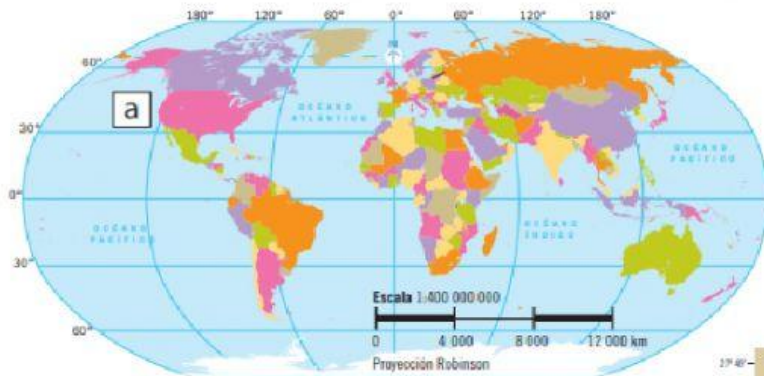


Geografía

NOMBRE:



2. Analiza los tres mapas, después lee los enunciados y anota la letra del mapa al que hace referencia.



1. Tiene sólo escala numérica.
2. Muestra la división municipal.
3. La representación del territorio se redujo 47 000 000 de veces en el mapa.
4. Representa menor superficie terrestre.
5. Permite identificar la mayoría de los océanos.



6. Permite identificar las entidades del país.
7. Expresa con más detalle la forma y territorio de un país.
8. Representa los seis continentes.

Corrobora las respuestas de la actividad anterior y argumenta.

¿Cuáles son las diferencias entre los tres mapas respecto a las escalas?

- Para reconocer cuáles son las formas del relieve de tu localidad, municipio o algún lugar cercano de donde habitas, ¿el mapa debe ser de escala pequeña o grande? Argumenta.