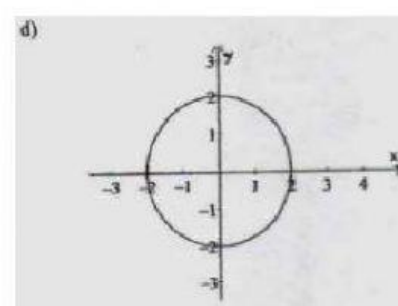
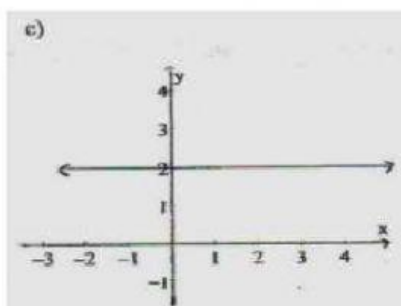
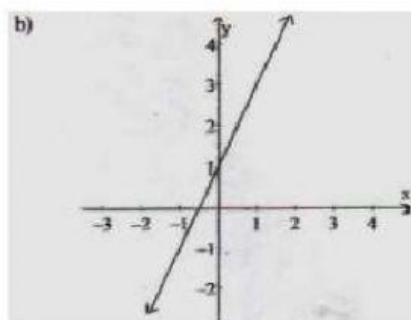
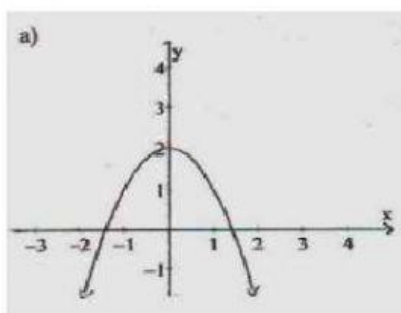


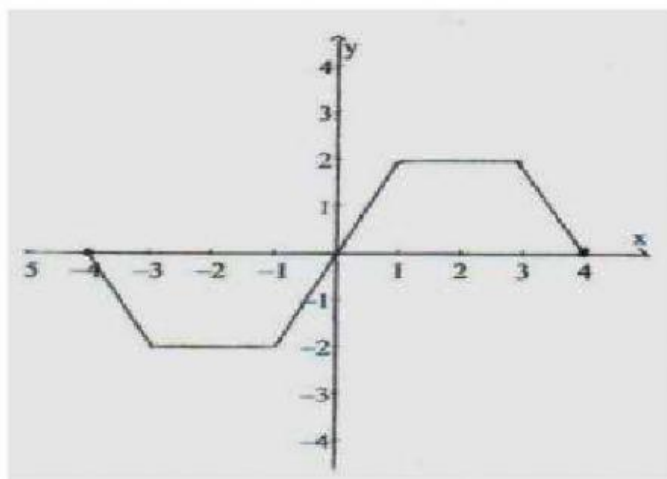
## TALLER DE MATEMÁTICA

### TERCERO BGU

1. Seleccione cuál de las siguientes gráficas representan funciones colocando un si o un no.



2. De la siguiente gráfica, calcular lo pedido:



El dominio es desde                      hasta                      .

El recorrido es desde                      hasta                      .

Es creciente desde                      hasta                      .

Cuando la función es constante tiene valores de "y" igual a                      y                      .

El valor de  $x = -2$ , la variable "y" es

3. En las funciones  $f(x) = 3x - 2$ ,  $g(x) = \frac{1}{x-1}$ . Unir según corresponda con las operaciones

$$f+g(x)$$

$$\frac{3x^2 - 5x + 1}{x - 1}$$

$$f-g(x)$$

$$3x-2$$

$$f \cdot g(x)$$

$$\frac{3(x - 1) + 1}{x - 1}$$

$$f/g(x)$$

$$\frac{3x - 2}{x - 1}$$