



# Lembar Kerja Peserta Didik (LKPD)

Nama Siswa :

Kelas :



## Kegiatan 1

Sebutkan beberapa anggota peredaran darah pada tubuh manusia !





## Kegiatan 2

Pembuluh darah terdiri dari pembuluh nadi dan pembuluh balik, yang keduanya memiliki peran berbeda. Apakah perbedaan peran pembuluh nadi dan pembuluh balik?

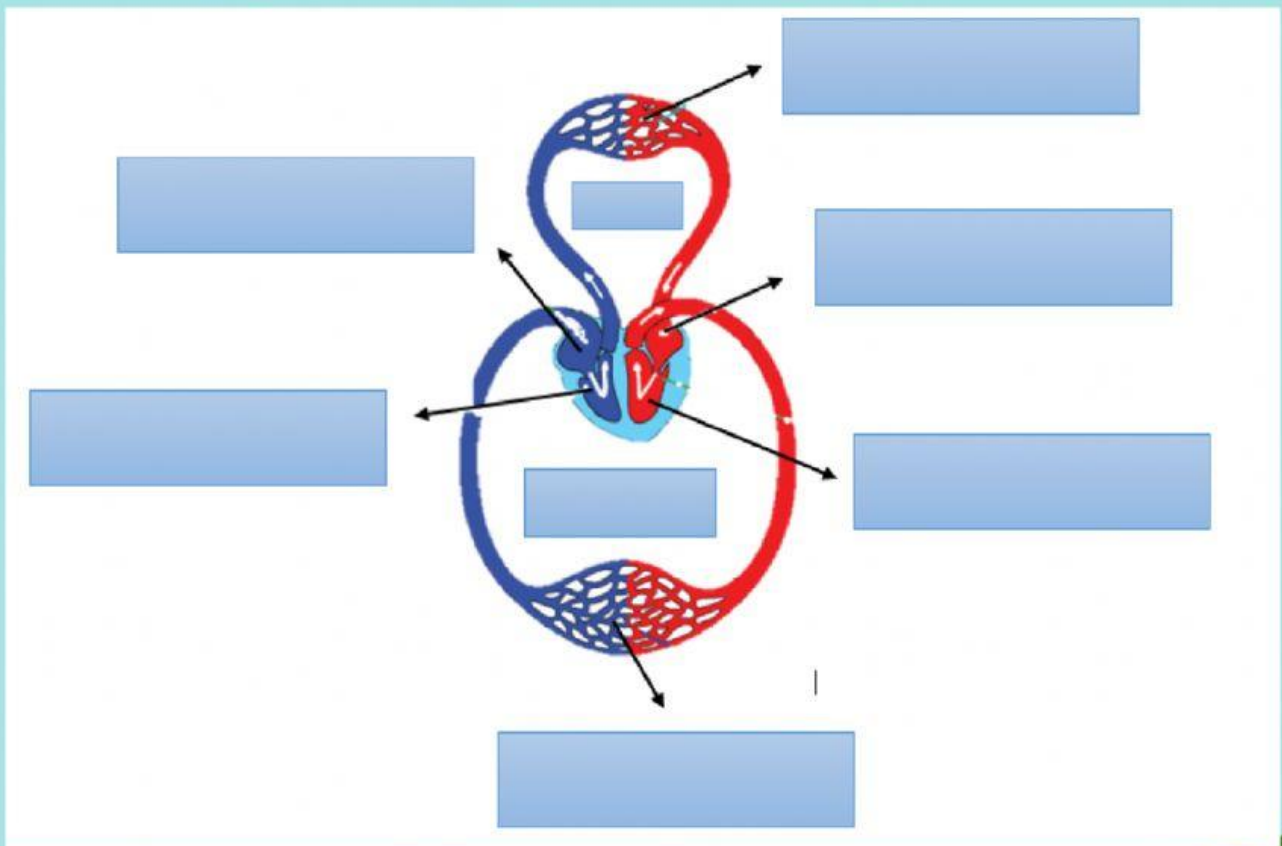
No	Perbedaan	
	<u>Pembuluh Nadi</u>	<u>Pembuluh Balik</u>
1		
2		
3		





### Kegiatan 3

Lengkapi bagian-bagian pada sistem peredaran darah manusia di bawah ini dengan memasang nama bagiannya!



Kapiler Paru-paru

Serambi Kiri

Bilik Kanan

Serambi Kanan

Kapiler

Peredaran Darah Besar

Bilik Kiri

Peredaran Darah kecil

