

نموذج اختبار

أختار الإجابة الصحيحة :

- ١ أي العمليات التالية تؤدي إلى انقسام الخلية إلى خليتين متطابقتين؟
- الانقسام المنصف.
 - الإخصاب.
 - الانقسام المتساوي.
 - التكاثر الجنسي.

٢ أدرس الشكل التالي، وأجب عن السؤال الذي يليه:

الآباء	الجيل الأول	الجيل الثاني
أزهار أرجوانية	أزهار أرجوانية	
أزهار بيضاء		

إذا كانت صفة الأزهار الأرجوانية سائدة، فما صفات الأزهار التي أتوقع ظهورها إذا تم تلقيح أفراد الجيل الأول تلقيحاً ذاتياً؟

- جميعها أرجوانية.
- جميعها بيضاء.
- بعضها أرجواني وبعضها أبيض.
- جميعها أرجوانية فاتحة.

٣ إذا كان عدد الكروموسومات في خلايا الحصان ٣٢ كروموسوماً، فما عدد الكروموسومات في المشيج الذكر لهذا الحيوان؟

- ٨.
- ١٦.
- ٣٢.
- ٦٤.

٤ الخلية المخصبه تنتج بسبب:

- انقسام الخلايا الجنسية.
- اندماج الخلايا الجنسية.
- انقسام الخلايا الجسمية.
- اندماج الخلايا الجسمية.

أجب عن الأسئلة التالية :

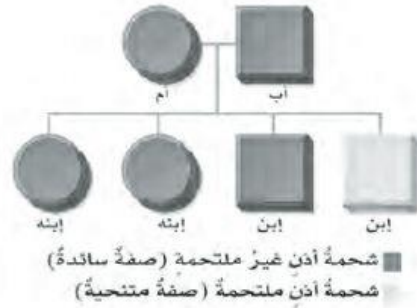
٥ بيّن الشكل التالي دورة حياة الخلية.



ما التغيرات الظاهرة في الشكل على الخلية في أثناء دورة حياتها؟ ولماذا؟
النمو؟

٦ قام مزارعٌ بإجراء عملية تلقيح لنبات البازلاء باستخدام بذورٍ ملساء، وعند نمو المحصول وجد أن بذور بعض النباتات الناتجة مجمّدة، وبذور النباتات الأخرى ملساء. كيف ظهرت البذور المجمّدة في النباتات؟

٧ أدرس الشكل التالي، وأجب عن السؤال الذي يليه:



ما عدد الأبناء الذين تظهر عليهم صفة شحمة الأذن الملتحمة، وما عدد الأبناء الذين تظهر عليهم صفة شحمة الأذن غير الملتحمة؟ لماذا ظهر تنوع في صفات جيل الأبناء؟ أفسر إجابتي.

اتحقّق من فهمي			
السؤال	المرجع	السؤال	المرجع
١	٥٤	٢	٦٦
٣	٥٦	٤	٥٦
٥	٥٢	٦	٦٧-٦٦
٧	٦٨		