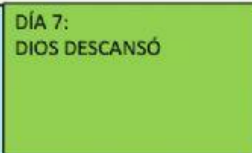
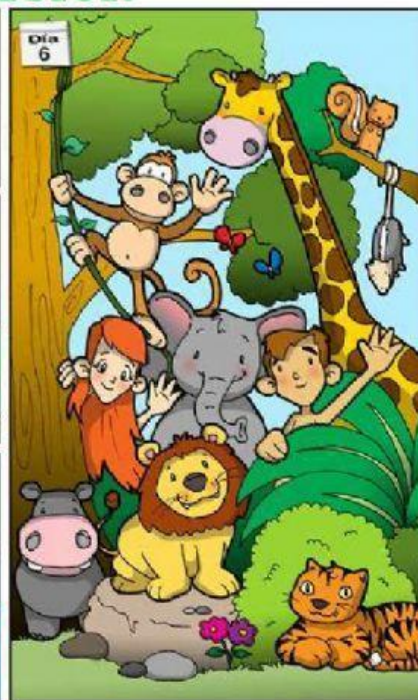
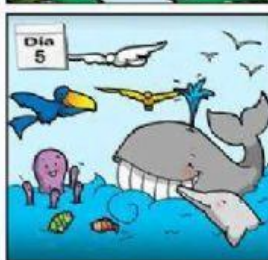
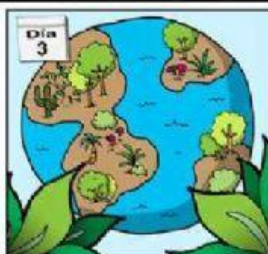


1- Traslada las casillas al dibujo correspondiente

LA CREACIÓN



Día 3 :
Las plantas

Día 5:
Los peces del mar y
las aves del cielo

Día 4:
El Sol, la Luna y
las estrellas

Día 2:
El cielo y el mar

Día 6:
Los animales y al
hombre

Día 1
El día y la noche

Día 7:
Dios descansó

Busca a Adán y a Eva y pon su nombre al lado del dibujo

Eva

Adán

2- ¿Que día Dios creo al hombre?

DIA 3

DIA 6

3- Escribe el nombre de algunos animales que veas en el dibujo

4-Completa con las letras que faltan

E__A

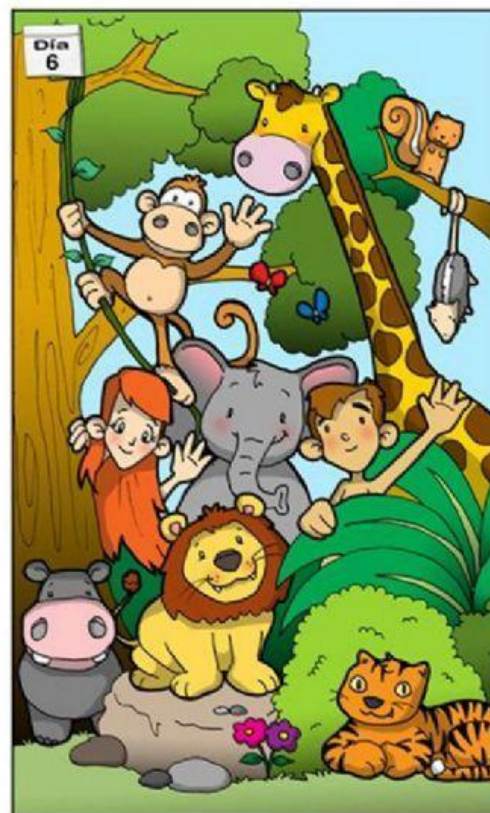
M__N__

E I O

T__GR__

L__N

O E V O



LA CREACION DE ADAN



La creación de Adán de Miguel Ángel es una de las muchas pinturas que adornan la bóveda de la Capilla Sixtina en la Ciudad del Vaticano, en Italia, y es una alegoría al origen del primer hombre. Fue pintado en 1511, corresponde al renacimiento italiano. Es el fresco más famoso, forma parte de una serie de nueve escenas sobre los relatos de Génesis que Miguel Ángel pintó por encargo del papa Julio II, con el propósito de decorar la bóveda de la Capilla. Al lado derecho está Dios acompañado de ángeles y una mujer envueltos en un manto rojo que tiene forma nube. La mujer que lo acompaña es Eva quien, al igual que Adán, espera su futura creación. En el lado izquierdo está Adán recostado y tranquilo, su única conexión con la divinidad son los dedos de su mano, a punto de juntarse, preparándose para su creación.

1-¿Que representa el cuadro?

2-¿Donde se encuentra y en que ciudad ? Coloca cada casilla en el lugar correspondiente del cuadro.

