

# LA GALLINELLA ROSSA

UNA GALLINELLA ROSSA TROVA ALCUNI SEMI SUL TERRENO E DECIDE DI FARE IL PANE,  
MA I SUOI AMICI NON SONO DISPOSTI AD AIUTARLA...



ASCOLTA LA STORIA E POI RISPONDI ALLE DOMANDE

A large red rectangular area with a dark red border and small blue squares at the corners and midpoints, intended for writing answers.

CHI È LA PROTAGONISTA DELLA STORIA?



LA GALLINELLA  
ROSSA



UN CONTADINO



LA PAPERA GIALLA

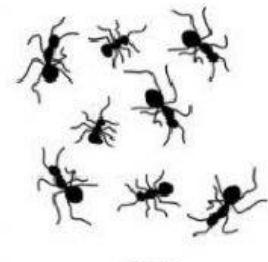
COSA TROVA PER TERRA LA GALLINELLA?



FIORI



SEMI DI GRANO



FORMICHE

COSA VUOLE FARE CON I SEMINI?



PIANTARLI E FAR  
CRESCERE IL GRANO



MANGIARLI

CHI LA AIUTA?



NESSUNO! FA TUTTO  
DA SOLA.



I SUOI AMICI

CHI MANGIA IL PANE ALLA FINE DELLA STORIA?



LA GALLINELLA E I  
SUOI PULCINI



I SUOI AMICI

LA GALLINELLA HA MACINATO IL GRANO PER FARE LA FARINA. ORA VUOLE IMPASTARE IL PANE. SCRIVI GLI INGREDIENTI CHE LE SERVONO! AIUTATI CON LE IMMAGINI.




...È ORA DI CUOCERE IL PANE. METTILO NEL FORNO.



BUON APPETITO!

