

TEXTURAS:

¡PON A PRUEBA LO APRENDIDO!

1 Selecciona las palabras que pueden tener relación con las texturas
(simplemente clicas sobre las palabras que creas correctas)

ROJO

FRÁGIL

SUAVE

CEMENTO

ÁSPERO

TÍMIDO

FRÍO

ATERCIOPELADO

2 Relaciona las imágenes con su adjetivo calificativo correspondiente.
(une con flechas)



SUAVE



RUGOSO



DURO

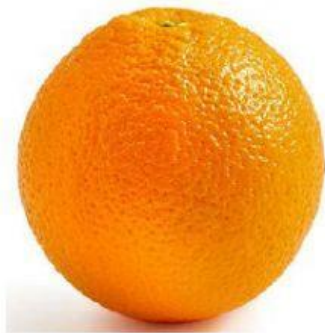
3 Indica qué característica, de las dos que están a la derecha de cada foto, describe la textura de la imagen.

(señala la opción correcta clicando sobre ella)



SUAVE

ÁSPERO



LISO

RUGOSO



PUNZANTE

RUGOSO



ORGÁNICA

GEOMÉTRICA



Se refiere a los erizos

TÁCTIL

VISUAL



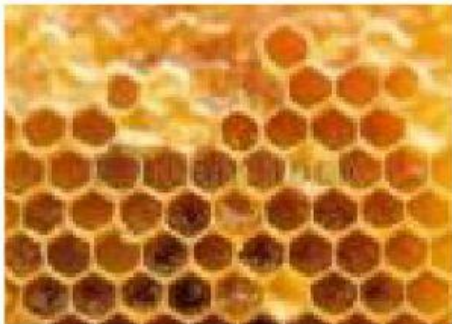
NATURAL

ARTIFICIAL



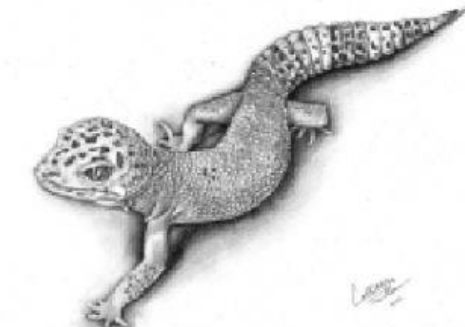
NATURAL

ARTIFICIAL



ORGÁNICA

GEOMÉTRICA

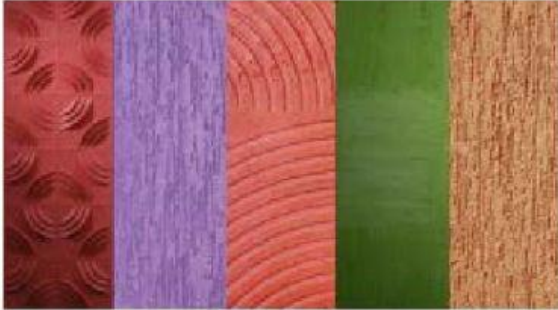


TÁCTIL

VISUAL

4 Relaciona cada imagen con sus características.

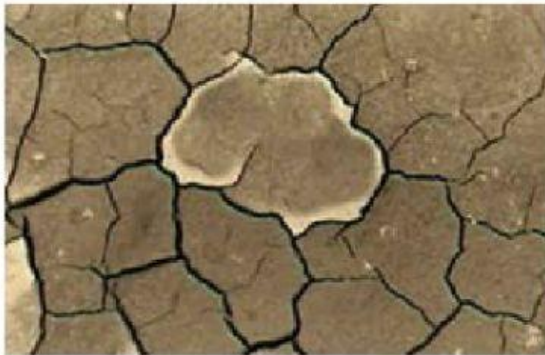
(arrastra las palabras sobre la imagen correspondiente)



Textura Artificial y Táctil



Textura Natural y táctil



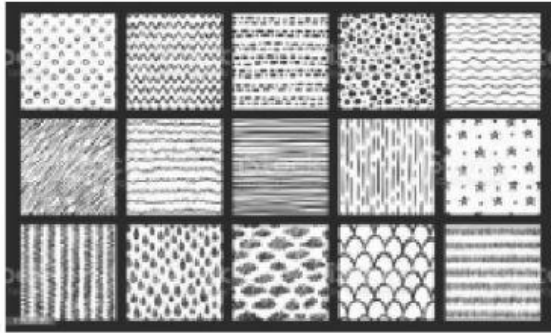
Frotado



Textura Artificial y Táctil



Textura Artificial y Visual



Textura Natural y Táctil

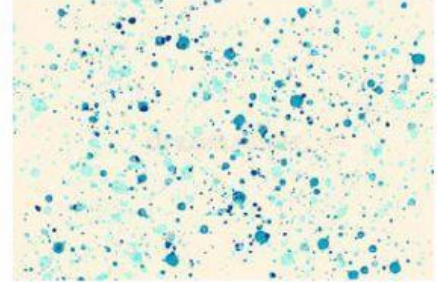
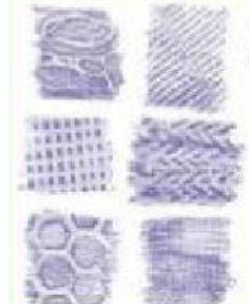
5 Elige la respuesta que define correctamente a cada palabra:

(arrastra los conceptos sobre las definiciones correspondientes)

TEXTURAS	Consiste en colocar un papel sobre el relieve de la superficie y se pasa insistentemente un lápiz de grafito o de color, de mina blanda, presionando regularmente con líneas muy juntas hasta obtener la reproducción deseada
TEXTURAS ARTIFICIALES	Es una cualidad o característica que hay en la superficie de los objetos o cosas, al igual que la forma o el color, que la diferencian de otra.
TEXTURAS GEOMÉTRICAS	Realizadas por el ser humano. Se utilizan para decorar, transmitir sensaciones plásticas y para cumplir funciones útiles.
RASPADO	Consiste en raspar una superficie previamente pintada.
FROTADO	Se organizan de una forma regular y ordenada, natural o intencionadamente.

6 Relaciona las texturas de las fotografías con su técnica correcta
(arrastra cada palabra sobre una de las imágenes que lo sea)

Frotado	Estampado	Salpicado	Estarcido
---------	-----------	-----------	-----------



7 Clasifica según su ORIGEN, PERCEPCIÓN y ORGANIZACIÓN las siguientes texturas

(une con flechas)

SEGÚN SU ORIGEN

SEGÚN SU ORIGEN

SEGÚN LA PERCEPCIÓN

SEGÚN LA PERCEPCIÓN

SEGÚN LA ORGANIZACIÓN

SEGÚN LA ORGANIZACIÓN

TEXTURA GEOMÉTRICA

TEXTURA VISUAL

TEXTURA NATURAL

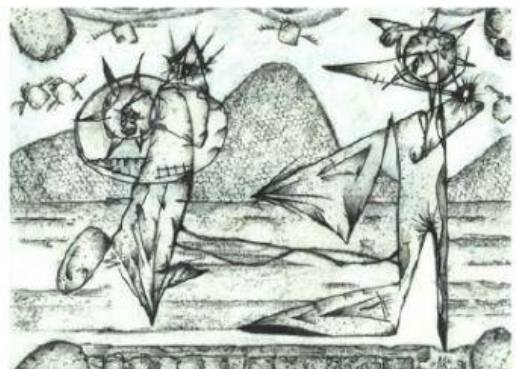
TEXTURA TÁCTIL

TEXTURA ARTIFICIAL

TEXTURA ORGÁNICA

8 Selecciona las 4 características en relación a las texturas de estas imágenes, pensando que tuvieses delante lo que representan.

(clica sobre las 4 de la lista que creas correctas)



ARTIFICIAL

NATURAL

GEOMÉTRICA

ORGÁNICA

TÁCTIL

VISUAL

GRÁFICA

NO GRÁFICA

NATURAL

ARTIFICIAL

GEOMÉTRICA

ORGÁNICA

VISUAL

TÁCTIL

GRÁFICA

NO GRÁFICA