

Nome _____

classe _____

data _____

TEST D'INGRESSO DI MUSICA CLASSI SECONDE

1. Scrivi i nomi delle note per completare la scala

DO RE

2. Come si chiama il seguente simbolo?

- a. Chiale di SOL
- b. Chiave di FA
- c. Chiave di Do
- d. Chiave di clarinetto

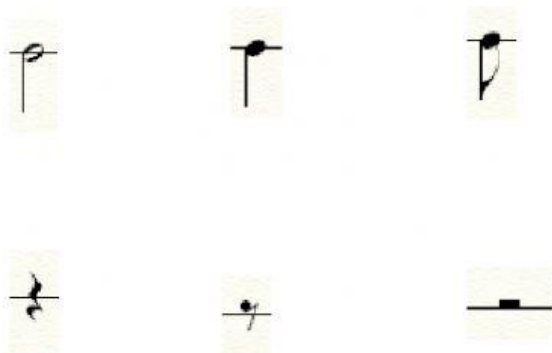


3. Metti in ordine le note da quella che dura più a lungo a quella che dura di meno



più lunga				meno lunga
-----------	--	--	--	------------

4. Collega con una linea le note alle pause che hanno lo stesso valore



5. Scrivi il nome giusto sotto ogni nota



6. Osserva bene il pentagramma, poi rispondi alle domande



- a. Quante battute ci sono?
- b. Quanti tempi ci sono in ogni battuta?
- c. Quante crome ci sono?
- d. Quante note da 2 tempi (minime) ci sono?
- e. Quante note LA ci sono?
- f. Quante pause ci sono?

7. Ascolta: da quale strumento è suonato questo brano?

- a. violino
- b. tromba
- c. flauto
- d. sassofono

8. Ascolta: da quale strumento è suonato questo brano?

- a. dalla tromba
- b. dalla chitarra
- c. dal pianoforte
- d. dal flauto

9. Lo strumento solista esegue:

- a. suoni gravi
- b. suoni acuti
- c. suoni medi
- d. suoni di tutte le categorie