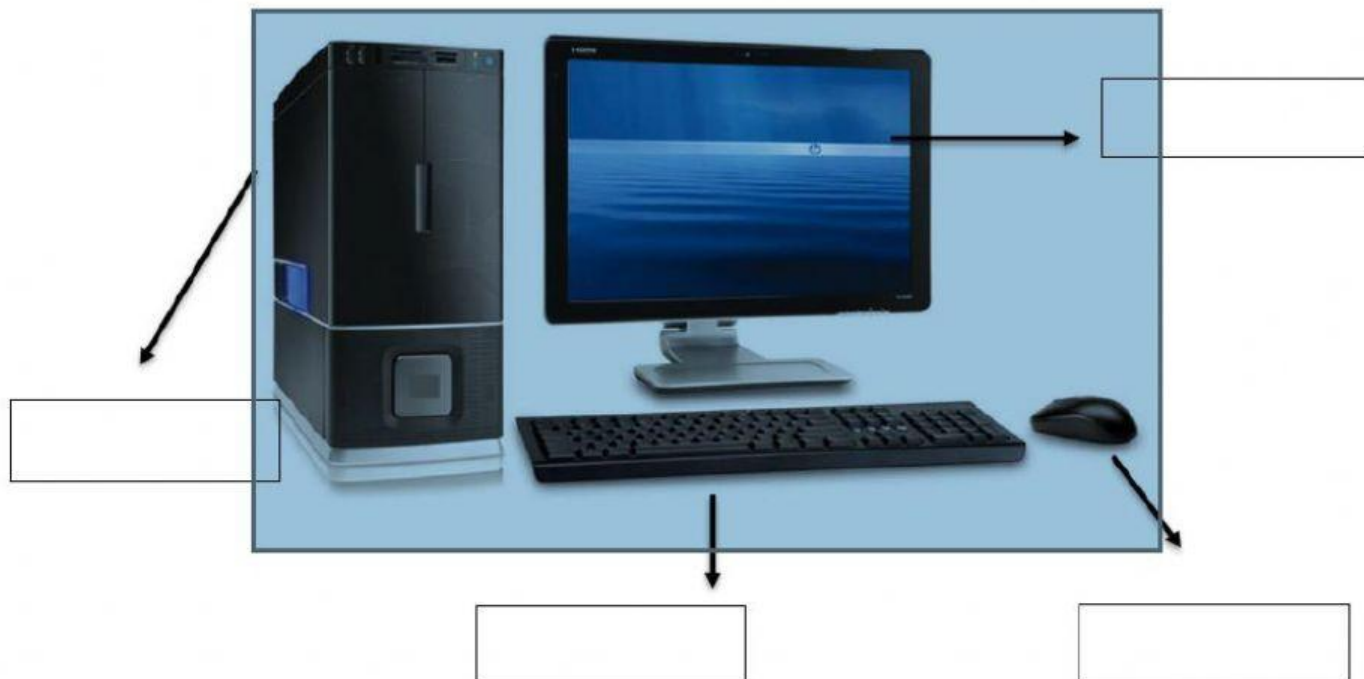


1. Rellena cada hueco con el nombre correcto



2. Indica si son verdaderas o falsas las siguientes afirmaciones:

- Existen tres tipos de Hardware de un ordenador: el necesario, el básico y el complementario.
- Todo ordenador puede funcionar sin software.
- El software es la parte lógica de un ordenador, es decir, es la parte que piensa.
- C.P.U. significa "Unidad Central de Procesamiento"
- La memoria interna de un ordenador se puede clasificar en tres tipos: ROM, RAM y caché.
- El microprocesador es una tabla de circuitos que conecta con los elementos principales del ordenador para que funcione.
- Dentro de las memorias internas de un ordenador, la memoria caché es temporal.
- El software es la parte lógica de un ordenador, que permite al ordenador trabajar.
- Un ordenador puede funcionar sin disco duro fijo, ya que se puede conectar uno externo.

3. Une con flechas cada elemento con su nombre correcto

DISCO DURO



CAJA O TORRE



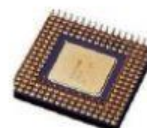
MICROPORCESADOR



FUENTE DE ALIMENTACIÓN



PLACA BASE





3. BUSCA LAS PALABRAS EN LA SOPA DE LETRAS



M	O	N	I	T	O	R	P	C	F	S	F	S	C	C	G
T	Y	H	J	N	M	K	L	A	U	B	N	Y	D	D	D
C	A	M	A	R	A	O	A	O	E	O	J	K	U	P	K
K	J	H	J	N	H	N	C	H	N	Y	B	G	B	U	J
Q	W	E	R	T	Y	U	A	I	T	O	P	P	O	D	P
Y	H	V	O	T	G	H	B	I	E	K	E	K	N	K	J
T	G	B	R	G	V	G	A	G	D	G	N	T	R	R	F
R	F	R	U	F	R	T	S	C	E	V	D	B	E	N	M
L	M	K	D	U	J	N	E	Y	A	H	R	B	T	V	M
R	T	Y	O	U	I	O	P	L	L	K	I	K	X	J	H
N	E	S	C	A	N	E	R	T	I	Y	V	H	E	B	N
J	K	K	S	C	V	B	N	M	M	J	E	U	O	U	U
Q	W	E	I	T	Y	U	I	O	E	P	L	K	R	J	H
G	F	D	D	X	C	V	B	N	N	M	I	I	U	X	C
V	B	N	M	K	I	U	J	H	T	Y	T	G	D	R	F
D	R	T	G	F	V	B	N	H	A	Y	U	I	O	J	N
V	B	H	Y	U	J	N	M	K	C	O	L	M	C	K	I
U	J	H	G	F	D	R	T	Y	I	S	D	C	S	R	F
V	B	G	H	U	Y	T	T	R	O	J	N	B	I	R	T
Y	U	I	O	L	K	J	U	H	N	K	K	J	D	I	U