

# EVALUACIÓN DEL SISTEMA NERVIOSO

## 1.- IDENTIFICA SI LAS SIGUIENTES AFIRMACIONES SON VERDADERAS (V) O FALSAS (F)

1. La célula nerviosa del sistema nervioso es la neurona.

V

F

2. El sistema nervioso esta dividido en Sistema Nervioso Central y Sistema Nervioso Periférico.

V

F

3. La cantidad de los nervios craneales es de 31 pares.

V

F

4. El cerebro se divide en hemisferio derecho e izquierdo.

V

F

## 2.- UNE CON UNA FLECHA LOS CUADROS A DONDE CORRESPONDAN.

Entre los cuidados del sistema nervioso están:

Sistema Nervioso Periférico.

El encéfalo y medula espinal, son parte de:

Sistema Nervioso Central.

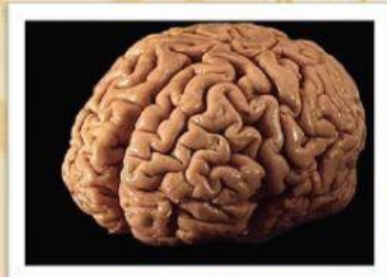
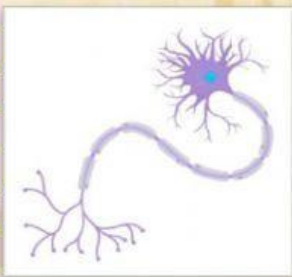
Los nervios craneales y espinales, son parte de:

8 horas.

Para que nuestro sistema nervioso tenga un optimo descanso, se debe dormir un total de:

Buena alimentación, sueño reparador, realizar ejercicios físicos.

## 3.- RELACIONA LAS IMÁGENES QUE SON PARTE DEL SISTEMA NERVIOSO CON EL NOMBRE CORRESPONDIENTE.



MEDULA ESPINAL

NEURONA

SISTEMA NERVIOSO

CEREBRO