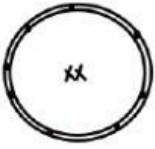


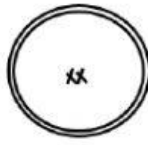
البكتيريا والفيروسات

س/ اسحب المصطلح المناسب الى الصورة المناسبة:

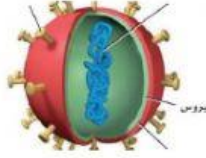
تركيب الفيروس



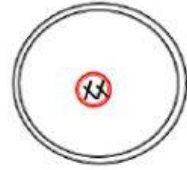
خلية حقيقية النوى



بكتيريا حقيقية

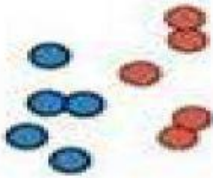


بكتيريا بدائية



س/ حدد اشكال البكتيريا

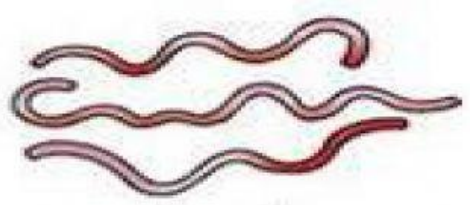
عصوية



حلزونية



كروية



س/ حدد نوع اليكتيريا

سالبة للصبغة



موجبة للصبغة

