

NOME DA ESCOLA _____

NOME DO ALUNO (A) _____

SISTEMA DIGESTÓRIO

I. Responda as perguntas que se seguem:

1. Cite a sequência correta dos órgãos do **tubo** digestório.

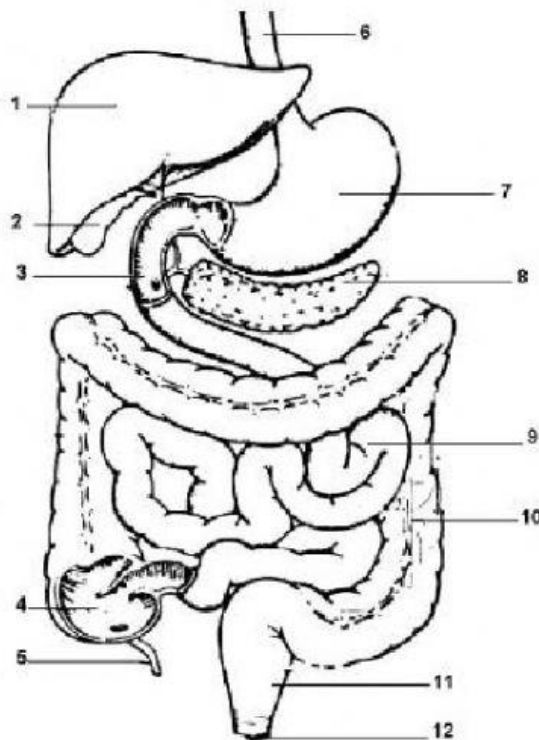
2. Cite as funções exercidas pela cavidade bucal?

3. Cite todos os órgãos anexos ao sistema digestório humano.

4. A dentição permanente da espécie humana apresenta quatro tipos de dentes. Cite os nomes e a função dos mesmos.

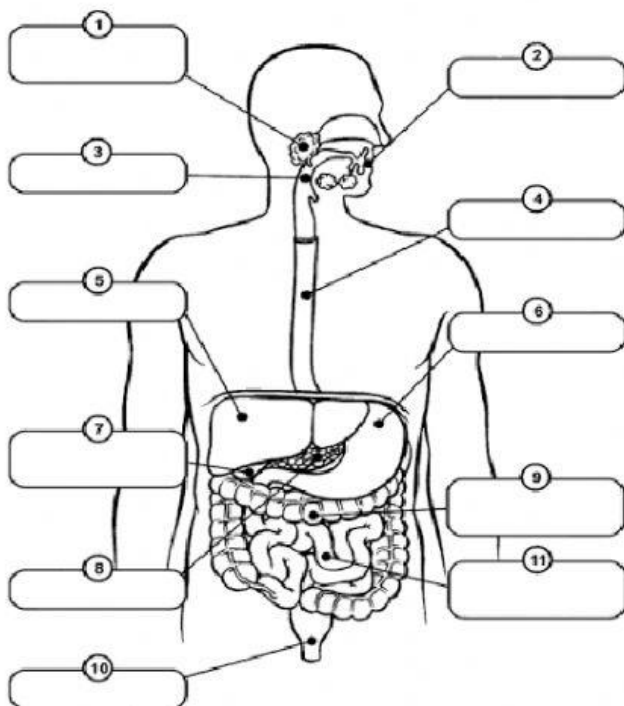
5. Quais os nomes das duas dentições humanas e quantos dentes há em cada uma delas?

II. Identifique e pinte os órgãos do tubo digestório:



APARELHO DIGESTÓRIO

Complete a cruzadinha da próxima página com os órgãos do aparelho digestório e escreva-os nos lugares correspondentes no esquema abaixo.



AtividadesBrasil.blogspot.com

QUAL É O NÚMERO DA GLÂNDULA ANEXA PRESENTA NA BOCA?

QUAL É O NÚMERO DA GLÂNDULA ANEXA QUE LIBERA A BILE?

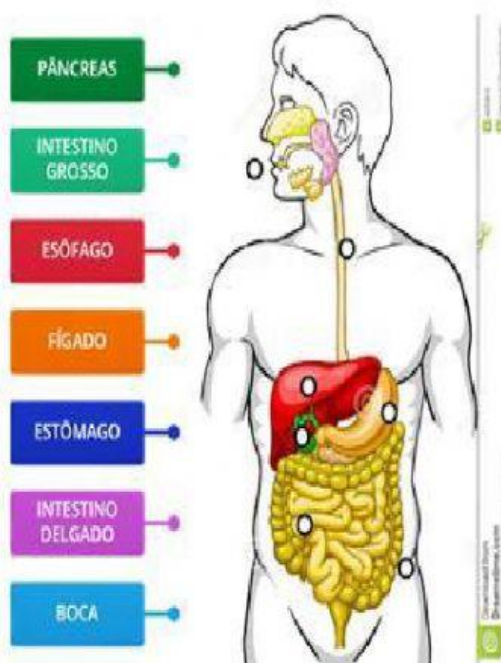
QUAL É O NÚMERO DA GLÂNDULA ANEXA LIBERA O SUCO PANCRÉATICO?

QUAL É O NÚMERO DO ÓRGÃO COMUM AOS SISTEMA DIGESTÓRIO E RESPIRATÓRIO?

QUAL É O NÚMERO DO ÓRGÃO QUE ABSORVE A ÁGUA DO QUIMO FORMANDO AS FEZES?

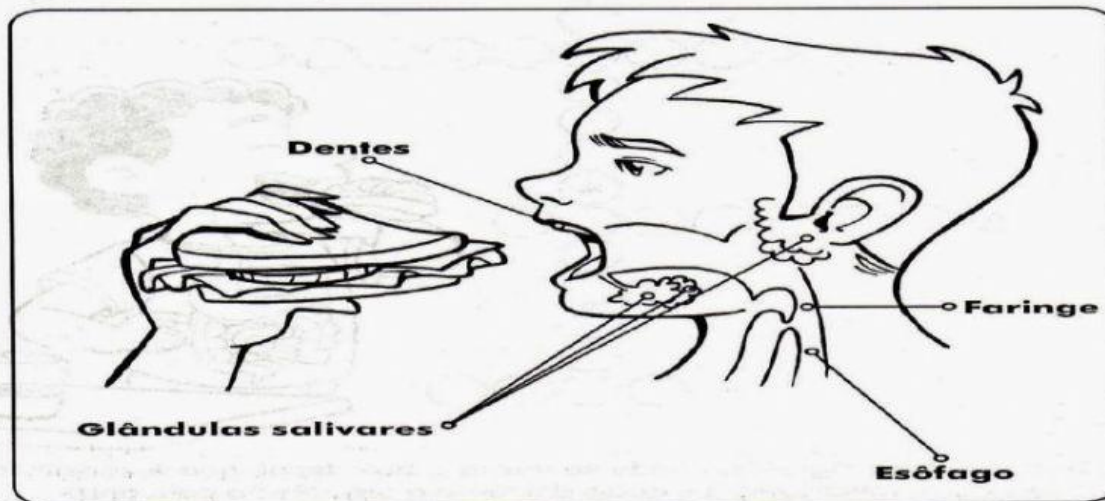
QUAL É O NÚMERO LOCAL ONDE SAI AS FEZES?

LIGUE OS ÓRGÃOS



A DIGESTÃO COMEÇA NA BOCA

O alimento é mastigado pelos dentes e umedecidos pela saliva. Os carboidratos presentes no alimento começam a ser desmontados pela enzima da saliva. O alimento com aparência de uma pasta recebe o nome de **bolo alimentar**. O bolo alimentar é transportado da boca para o esôfago por um tubo chamado faringe e depois chega ao estômago.



(Fuvest-SP) Qual cirurgia comprometeria mais a função do sistema digestório e por quê: a remoção dos vinte e cinco centímetros iniciais do intestino delgado (duodeno) ou a remoção de igual porção do início do intestino grosso?

- a) A remoção do duodeno seria mais drástica, pois nele ocorre a maior parte da digestão intestinal.
- b) A remoção do duodeno seria mais drástica, pois nele ocorre a absorção de toda a água de que o organismo necessita para sobreviver.
- c) A remoção do intestino grosso seria mais drástica, pois nele ocorre a maior parte da absorção dos produtos do processo digestório.
- d) A remoção do intestino grosso seria mais drástica, pois nele ocorre a absorção de toda a água de que o organismo necessita para sobreviver.
- e) As duas remoções seriam igualmente drásticas, pois tanto no duodeno quanto no intestino grosso ocorrem digestão e absorção de nutrientes e de água.

O intestino grosso é um órgão de aproximadamente 50 cm de comprimento e 7 cm de diâmetro, podendo ser dividido em: ceco, colo e reto. Esse órgão está relacionado com:

- a) a digestão mecânica do alimento.
- b) a digestão de gorduras.
- c) a digestão de proteínas.
- d) a absorção de água.
- e) a quebra de amido.

O sistema digestório é formado por diversos órgãos que atuam juntos para conseguir retirar dos alimentos as substâncias necessárias para o nosso corpo. O amido só pode ser aproveitado após ser quebrado em partículas menores. Marque a alternativa que indica corretamente onde se inicia a digestão do amido.

- a) boca.
- b) faringe.
- c) estômago.
- d) intestino delgado.
- e) intestino grosso.

O processo de digestão inicia-se na boca, onde o alimento sofre a ação dos dentes e também de substâncias químicas. Os dentes são responsáveis por triturar, amassar e cortar os alimentos, um processo conhecido como:

- a) digestão química.
- b) digestão enzimática.
- c) digestão proteica.
- d) digestão estrutural.
- e) digestão mecânica.

Após sofrer a ação dos dentes e se misturar à saliva, o alimento passa a ser chamado de:

- a) quimo.
- b) quilo.
- c) bolo alimentar.
- d) amido.
- e) fezes.

Marque a alternativa que indica corretamente o nome do órgão muscular que apresenta cerca de 25 cm de comprimento e garante que o alimento siga da faringe em direção ao estômago.

- a) Traqueia.
- b) Laringe.
- c) Intestino grosso.
- d) Intestino delgado.
- e) Esôfago.

Das secreções citadas abaixo, marque aquela que não é lançada no intestino delgado.

- a) Suco pancreático.
- b) Bile.
- c) Suco entérico.
- d) Suco intestinal.
- e) Suco gástrico.

As fezes são formadas em que porção do sistema digestório?

- a) Intestino delgado.
- b) Estômago.
- c) Esôfago.
- d) Intestino grosso.
- e) Pâncreas.