

## EL REINO PLANTAS

### 1. Completa las frases siguientes:

El reino Plantas lo forman organismos:

Unicelulares

☐

Pluricelulares

☐

Con pared celular

☐

Sin pared celular

☐

Procariotas

☐

Eucariotas.

☐

Con cloroplastos

☐

Sin cloroplastos

☐

Autótrofos

☐

Heterótrofos

☐

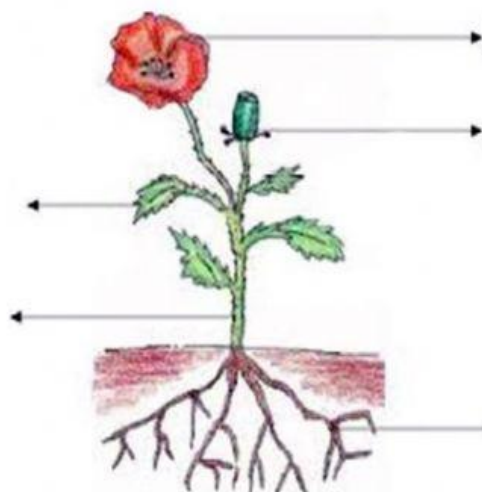
Con tejidos

☐

Sin tejidos

☐

### 2. Completa el dibujo de las partes de una planta:



### 3. Relaciona ambas columnas:

a. Raíz

1. Encargado/a de la reproducción sexual

b. Tallo

2. Parte de la planta donde se realiza la fotosíntesis

c. Hoja

3. Fija la planta al suelo y absorbe el agua y las sustancias minerales

d. Flor

4. Sostiene las partes aéreas de la planta (hojas, flores, frutos)

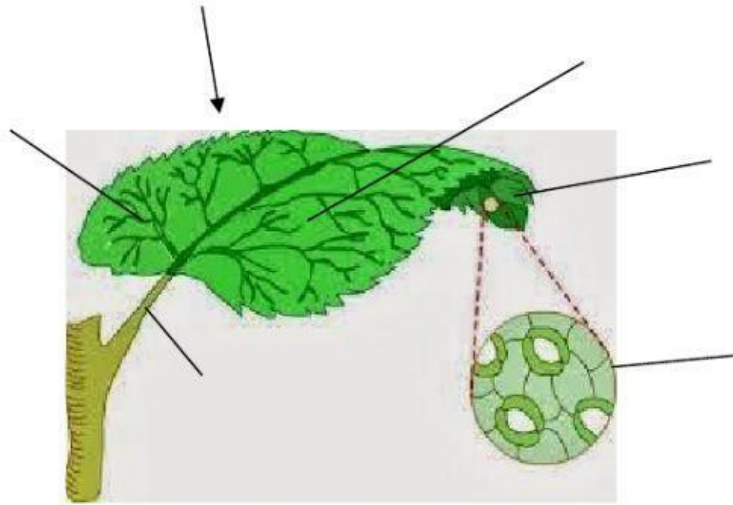
e. Espora

5. Dispersa la semilla

f. Fruto

6. Encargado/a de la reproducción asexual

4. Observa la siguiente hoja y completa el dibujo con el nombre de las partes numeradas.



5. Completa las siguientes oraciones sobre las funciones vitales en las plantas:

- **Nutrición:** las plantas tienen nutrición \_\_\_\_\_, ya que fabrican su propio alimento mediante la \_\_\_\_\_.
- **Relación:** las plantas viven fijas al \_\_\_\_\_ y no se desplazan, pero reaccionan ante la \_\_\_\_\_, la temperatura, la \_\_\_\_\_ o el \_\_\_\_\_.
- **Reproducción:** puede ser de dos tipos:
  - \_\_\_\_\_: se realiza mediante gametos.
  - \_\_\_\_\_: producen los descendientes a partir de \_\_\_\_\_ o de fragmentos de su \_\_\_\_\_.

6. Completa el siguiente esquema referido a la clasificación de las plantas:

