

ALEGORÍAS Y ATRIBUTOS

I.- Completa los enunciados arrastrando los conceptos hasta la parte que le corresponde.

Alegoría de la justicia

Dios griego Cronos

Atributo

Alegoría

Calavera o un esqueleto con túnica larga, guadaña u hoz

1.- La imagen de una mujer con una venda que le cubre los ojos, y que lleva una balanza en una mano y a veces una espada en la otra, es una

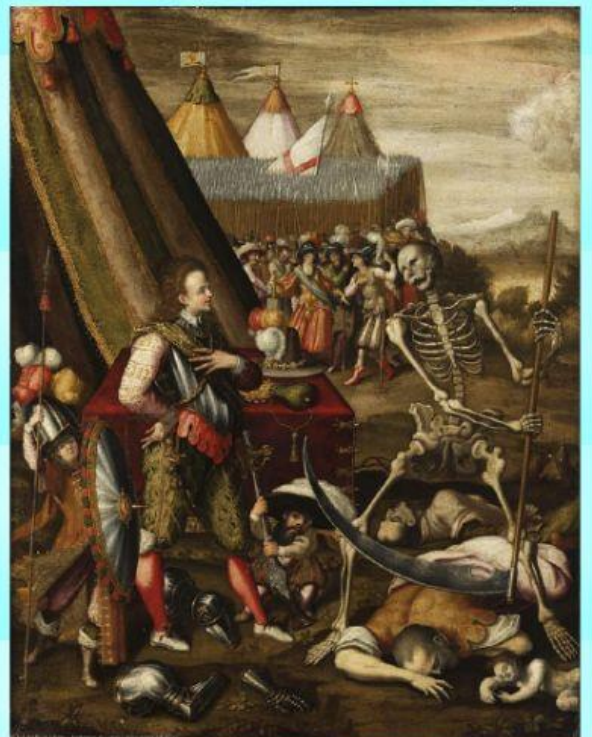
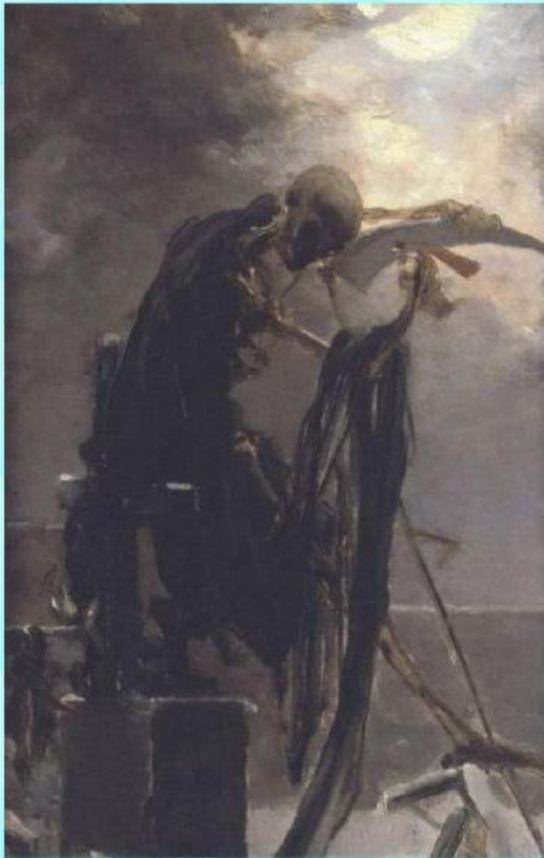
2.- Si la guadaña está en la mano de un señor mayor con las, se trata del dios

3.- son elementos que al combinarse conforman un mensaje o su significado y que el personaje porta en su vestimenta, o bien, que lo acompaña, ya se objetos diversos o incluso algún animal.

4.- Una alegoría recurrente en las artes visuales es la de la muerte. Se representa como una

5.- son imágenes de figuras de personas, animales u objetos que adquieren un significado simbólico para representa un valor o concepto abstracto.

II.- Selecciona el tipo de alegoría que representa las imágenes presentadas.





III.- Identifica el tipo de atributo que contiene estos ejemplos de alegorías.

