

ESTRUCTURA Y FUNCION DE LA CÉLULA

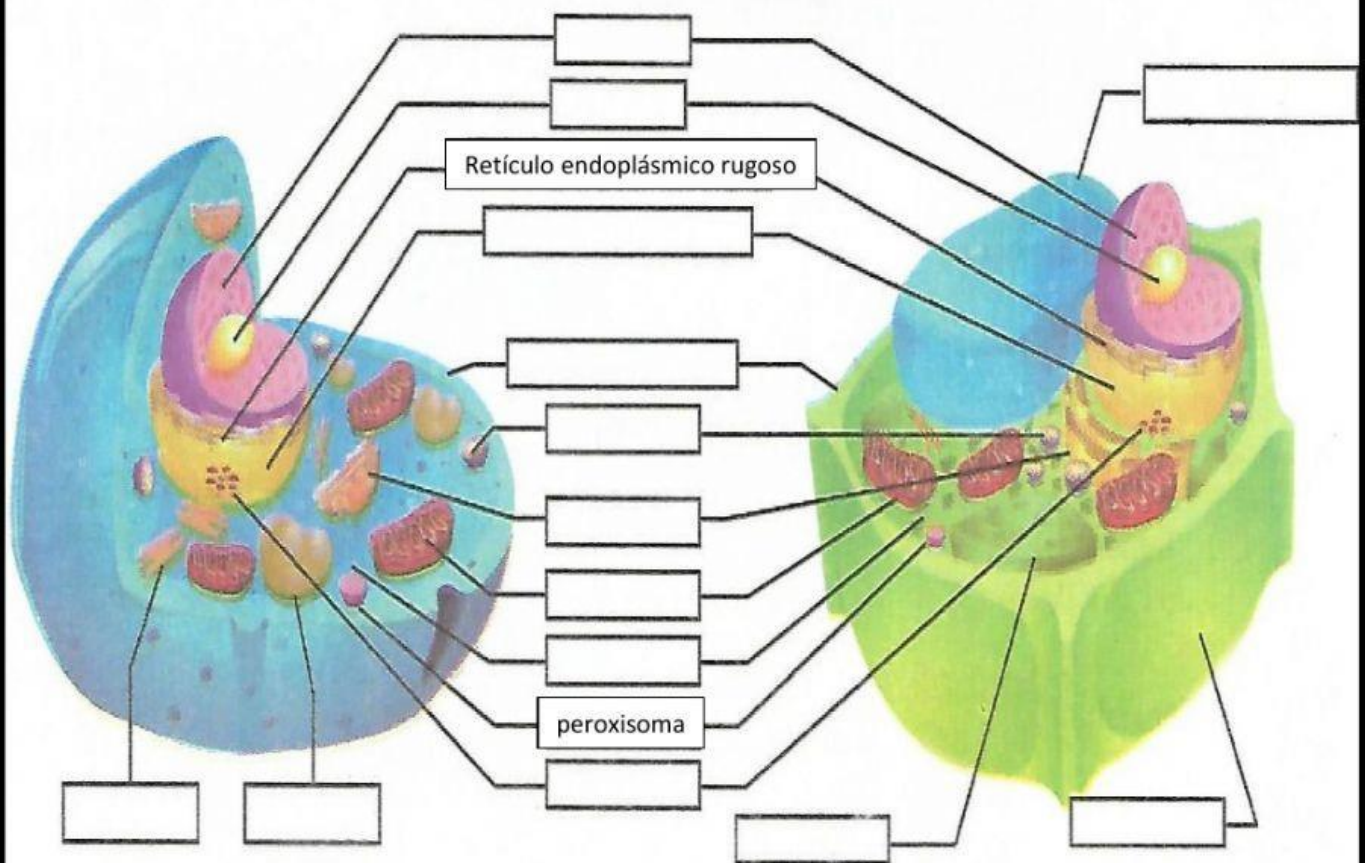
A.E: IDENTIFICA LAS FUNCIONES DE LA CÉLULA Y SUS ESTRUCTURAS BÁSICAS (PARED CELULAR, MEMBRANA, CITOPLASMA Y NÚCLEO).

ACTIVIDAD: Selecciona el nombre de la célula y arrastra los nombres de las partes de la célula hasta su lugar correcto.

- | | | | | |
|-----------------|-------------|------------------|----------------------------|-------------|
| Lisosomas | Citoplasma | Aparato de Golgi | Nucleolo | Mitocondria |
| Vacuola central | Cloroplasto | Núcleo | Membrana plasmática | Vacuola |
| Ribosomas | Centriolos | Pared celular | Reticulo endoplásmico liso | |

CÉLULA _____

CÉLULA _____



• Relaciona la función con el organelo celular correspondiente.

() Lisosomas



1

Contiene a los centriolos, los cuales forman y organizan los filamentos del huso acromático durante la división celular.

() Ribosomas



2

Secreta clorofila e interviene en la fotosíntesis.

() Centrosoma



3

Participan en la digestión celular.

() Vacuola



4

Síntesis de proteínas, interviene en el metabolismo.

() Aparato de Golgi



5

Principal fuente de energía celular. Interviene en la respiración celular.

() Membrana celular



6

Intervienen en la síntesis de proteínas. Se localizan libres en el citoplasma.

() Cloroplasto



7

Contiene el material genético hereditario de la célula.

() Mitocondria



8

Almacena alimento, agua, sales, pigmentos y desechos de la célula.

() Núcleo



9

Almacena, madura y transporta proteínas; forma lisosomas primarios.

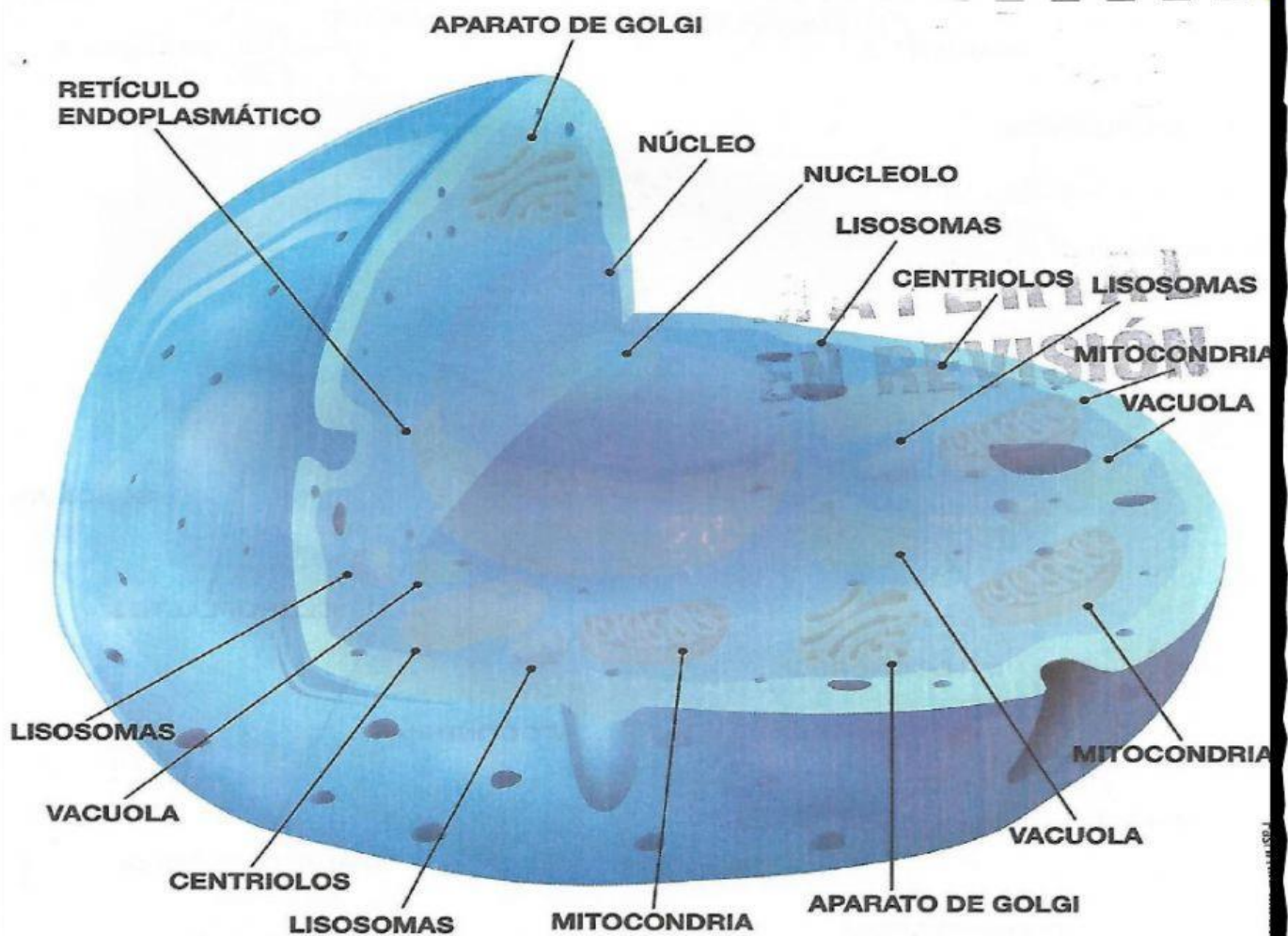
() Retículo endoplásmico



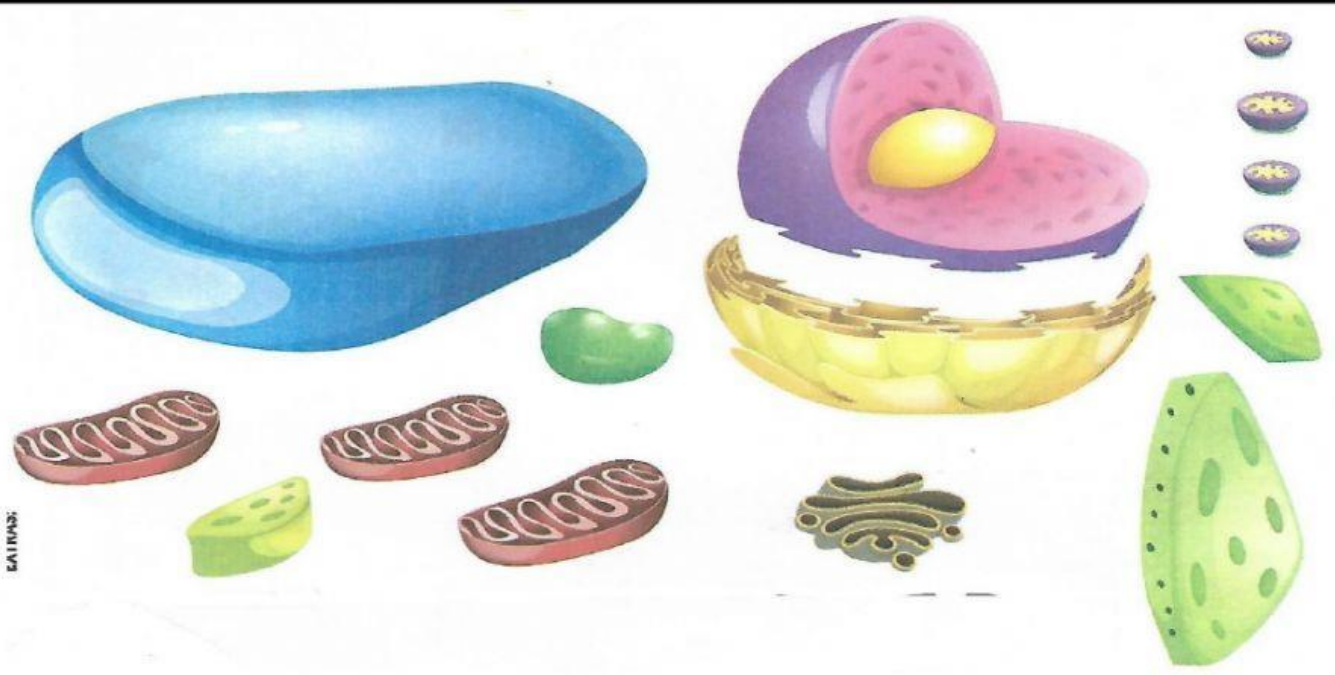
10

Controla selectivamente la entrada y salida de moléculas al interior de la célula.

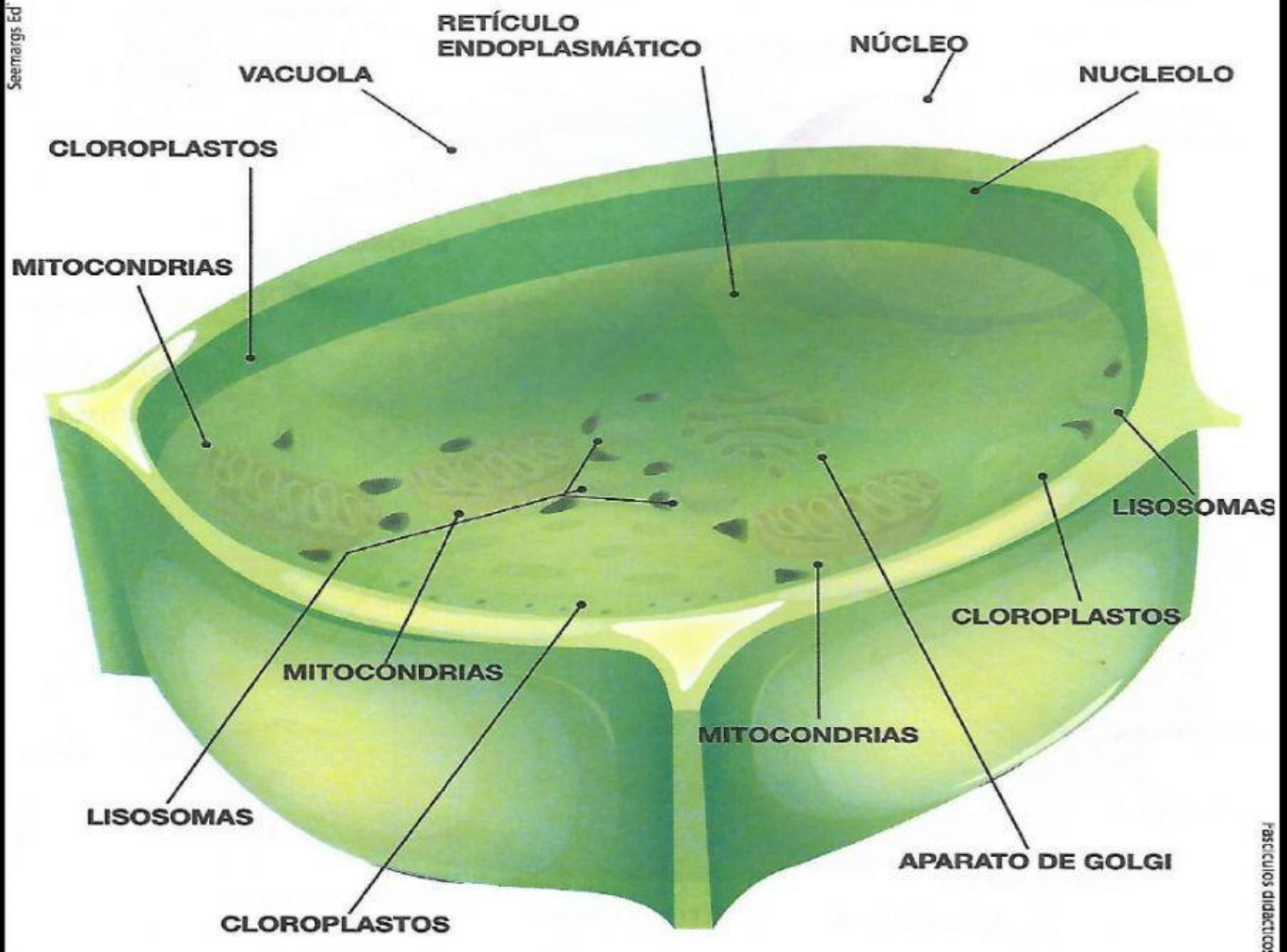
ACTIVIDAD: Completa el nombre de la célula después arrastra cada uno de los organelos donde corresponde



CÉLULA _____



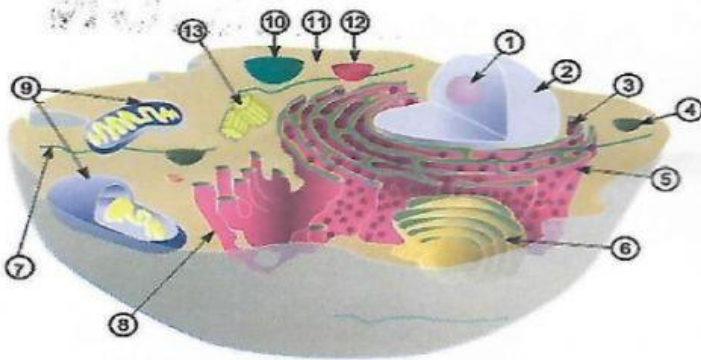
Seemings Ed



CÉLULA

Son estructuras presentes sólo en la célula vegetal.

- a) Membrana celular y vacuolas b) Vacuolas y centriolo c) Clorofila y núcleo d) Cloroplasto y pared celular



8. Corresponde a las mitocondrias donde se lleva a cabo la respiración celular.

- a) 13 b) 12 c) 6 d) 9

Relaciona correctamente las funciones del núcleo, citoplasma y membrana.

- A) a) 2, b) 3, c) 1 B) a) 1, b) 3, c) 2
C) a) 3, b) 2, c) 1 D) a) 2, b) 1, c) 3

a) Núcleo	1. Medio de soporte para los organelos.
b) Citoplasma	2. Contiene la información genética.
c) Membrana	3. Limita y protege a la célula.

Es la unidad de almacenamiento de información de los seres vivos.

- a) Cromosoma b) Gen c) ADN d) Núcleo celular