

TEJIDOS EN HUMANOS

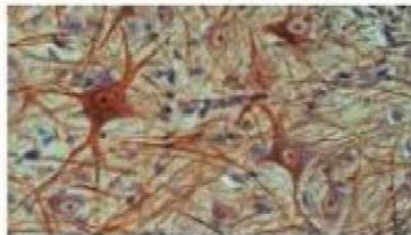
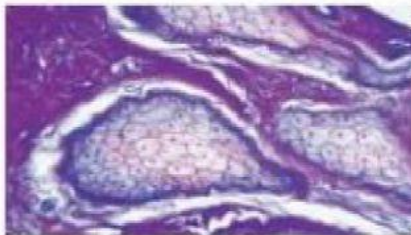
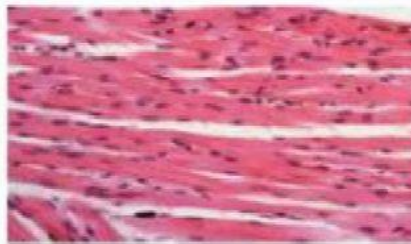
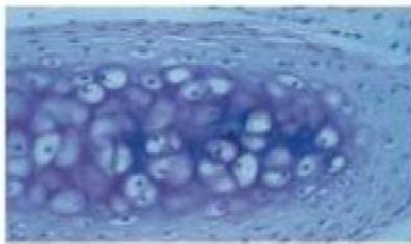
1. Une la definición con su respectivo termino

- | | |
|---------------|---|
| a. Tejido | Fija a las células que forman parte de los tejidos. |
| b. Matriz | Célula que pertenece al sistema nervioso y es especializada en captar los impulsos nerviosos (o mensajes eléctricos). |
| c. Histología | Conjunto de células similares que suelen tener un origen embrionario común y que funcionan en asociación para desarrollar actividades especializadas. |
| d. Neurona | Rama de la biología que estudia los tejidos. |

2. Escribe en el cuadro los tipos de tejido con el grupo al que pertenecen.

- | | |
|----------------------|--------------------------------|
| a. Adiposo | |
| b. Cartilaginoso | Epitelial <input type="text"/> |
| c. De revestimiento | |
| d. Óseo | Conectivo <input type="text"/> |
| e. Glandular | |
| f. Muscular Cardíaco | |
| g. Muscular Liso | Muscular <input type="text"/> |

3. Identifica los tejidos de cada fotografía



4. Escribe el nombre de alguna parte de tu cuerpo compuesta de los siguientes tejidos:

Epitelio de revestimiento

Tejido conjuntivo

Tejido nervioso

5. Completa las siguientes frases:

a) El epitelio de revestimiento protege superficies externas, como _____, e internas, como _____.

b) El tejido _____ une los tejidos y órganos.

c) El tejido adiposo está formado por células repletas de _____.

d) En el tejido cartilaginoso, la matriz es _____.

e) En el tejido óseo la matriz es sólida y está compuesta por _____.

f) En el tejido muscular liso y cardíaco, los músculos se contraen de forma _____.

6. Elige la opción correcta:

a) ¿En qué tipo de tejido la sustancia matriz es muy abundante?

b) ¿Cómo es la matriz en el tejido óseo?

c) ¿Qué dos tipos de células forman el tejido nervioso?

7. Une con flechas los tipos de tejidos con su función

Epitelial	•	•	Transmitir órdenes
Muscular	•	•	Cubrir superficies
Conectivo	•	•	Movimiento
Nervioso	•	•	Mantener los órganos unidos

8. Señala si las siguientes frases son verdaderas (V) o falsas (F):

☒ ☐ Las células que forman el tejido muscular liso tienen varios núcleos.

☒ ☐ Las glándulas sudoríparas vierten sustancias al exterior del cuerpo.

☒ ☐ El tejido nervioso está formado por un único tipo de células.

☒ ☐ Los tendones están formados exclusivamente por tejido cartilaginoso.

☒ ☐ Las células repletas de grasa del tejido adiposo sirven de aislante térmico.