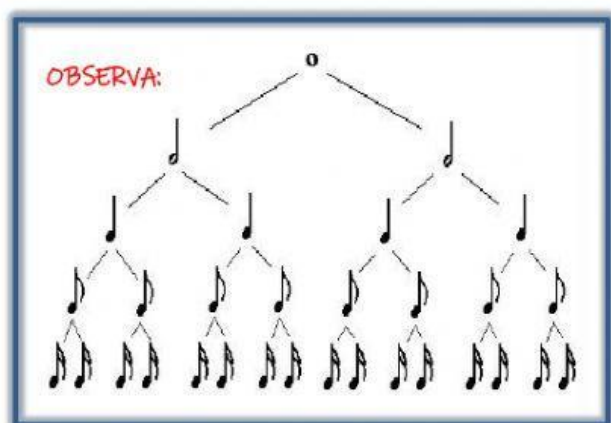


QUINTO CURSO

1.- ROMANTICISMO (PARTE I). Elige la respuesta correcta:

- **¿Después de qué época musical vino el ROMANTICISMO?**
Edad Media. Clasicismo. Barroco.
- **¿Qué respuesta es una característica del Romanticismo?**
Música apasionada. Orquestas muy pequeñas. Estructura muy pensada.
- **¿Qué instrumentos se incluyeron en las orquestas?**
Flautas, oboes y tubas. Flautín, corno inglés y tuba. Flautín, oboe y tuba.
- **¿Qué es un *corno inglés*?**
Un tipo de flauta. Una tuba pequeña. Un instrumento parecido al oboe.
- **¿Qué significa "*Lied*"?**
Leer. Concierto. Canción.
- **¿Qué es una *ópera*?**
Un ballet con música. Un concierto con solistas. Una obra de teatro donde el texto se canta.
- **Definición de POEMA SINFÓNICO...**
Música que describe una historia. Poema que se recita con música. Música con teatro.
- **De estas obras, señala la que es un poema sinfónico:**
"Para Elisa". "Los planetas". "Tocata y fuga en re menor".
- **¿Qué es la música de salón?**
Música muy rítmica, para bailar. Música que se improvisaba. Música suave.
- **¿Sabes lo que es un *músico virtuoso*?**
El que tocaba muy bien un instrumento. El que componía obras famosas.
El que tocaba el piano.
- **Paganini fue un gran virtuoso pero... ¿Qué instrumento tocaba?**
El flautín. El piano. El violín.

2.- EQUIVALENCIAS. Observa y contesta:




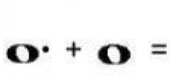


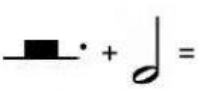



- Una blanca es igual a corcheas.
- Una negra es igual a semicorcheas.
- Dos redondas son igual a negras.
- Cuatro corcheas son igual a semicorcheas.
- Seis corcheas son igual a negras.
- Ocho semicorcheas son igual a blancas.
- Seis blancas son igual a redondas.

3.- Observa los cuadros y luego realiza estas sumas musicales:

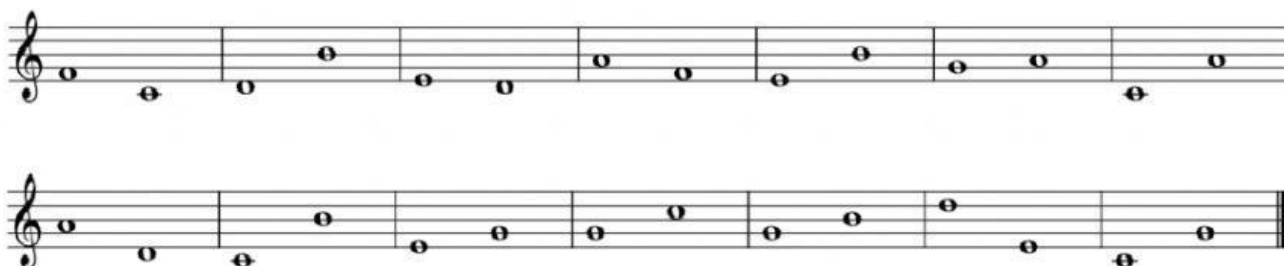
Duración de las Figuras Musicales			
Nombre	Figura	Duración	Silencio
Redonda		4 tiempos	
Blanca		2 tiempos	
Negra		1 tiempo	
Corchea		1/2 tiempo	
Semicorchea		1/4 tiempo	

Duración de las figuras con puntillo			
Nombre	Figura	Duración	Silencio
Redonda con puntillo		6 tiempos	
Blanca con puntillo		3 tiempos	
Negra con puntillo		1 tiempo y 1/2	

4.- INTERVALOS. ¿Cómo son estos intervallos según el número de notas que lo componen?
 Recuerda que debes contar desde la primera (incluida) hasta la última nota. Ejemplo: MI-LA: mi, fa, sol, la = 4ª



5.- Arrastra las parejas de notas según sea su distancia de 1 TONO o de 1 SEMITONO.

SOL-LA	DO-RE	SI-DO'	FA-SOL	MI-FA	RE-MI	LA-SI
--------	-------	--------	--------	-------	-------	-------

1 TONO						
1 SEMITONO						

6.- ¿Qué es? Puntillo, ligadura o calderón:

